



ARLON

PRODUKTKATALOG



Der Partner Ihrer Wahl

Arlon, gegründet 1958 in der Nähe von Los Angeles im US-Bundesstaat Kalifornien, ist ein weltweit führender Hersteller von druckempfindlichen, selbstklebenden Vinylfolien für die Beschilderungs- und Grafikindustrie.

Als eines der erfahrensten Unternehmen in der Herstellung von gegossenen Folien hat sich Arlon einen globalen Ruf als Qualitäts- und Innovationsführer erarbeitet.



WRAPITRIGHT.COM

Auf der Website WrapItRight.com haben Sie Zugang zu Expertenrat sowie Anleitungen von Branchengrößen und Spezialisten!

- ▶ Die How-to-Mediathek bietet Informationen über Fahrzeugfolierungen, Werbebeschilderungen und digitale Drucktechniken.
- ▶ Sie können eigene Wiedergabelisten erstellen und sich die Videos später ansehen.
- ▶ Sie erhalten Updates zu Fachmessen und Schulungsveranstaltungen.

Im Rahmen dieses Katalogs werden Sie begleitend auf How-to-Videos zu empfohlenen Methoden und Techniken hingewiesen. Zugang zu den Videos erhalten Sie über den QR-Code oder über die Website wrapitright.com.



**PRODUKT-
Fragen?**

WIR SIND FÜR SIE DA!

KUNDENSERVICE EUROPA:

E ArlonEuropeCS@arlon.com

T Zentrale: +31 70 354 4311


Arlon ist zertifiziert nach
ISO 9001:2015.



Inhaltsverzeichnis

Produktübersicht – alles auf einen Blick	4
Vorteile der FLITE Technology®	6
Fahrzeugfolien	10
Architektursortiment	18
•Innenwandgestaltung	20
•Außenwandgestaltung	22
•Fenstergestaltung	24
•Bodengestaltung	26
Werbebeschilderung	32
Lamine	38

KATEGORIE						NAME	HALTBARKEIT UNBEDRÜCKT (IN JAHREN)	FOLIE					KLEBER					OBERFLÄCHEN					TINTE					
FAHRZEUGFOLIEN	WANDGESTALTUNG IM INNENBEREICH	WANDGESTALTUNG IM AUSSENBEREICH	FENSTERGESTALTUNG	BODENGESTALTUNG	WERBEBESCHILDERUNG			TYP	MATERIALSTÄRKE (IN MIKROMETER)	FINISH	FLITE TECHNOLOGY®	X-SCAPE TECHNOLOGY®	PERMANENT	WIEDERENTFERNBAR	SAUBER ENTFERNBAR	HIGH/ULTRA TACK	LUFTKANÄLE	FARBE	FLACH	LEICHT GEWÖLBT	STARK GEWÖLBT	STARKE VERTIEFUNGEN	TEXTURIERT	NIEDRIG-ENERGETISCH	INNENBEREICH	AUSSENBEREICH	SOLVENT-DRUCK	UV-Druck
●						PREMIUM COLOUR CHANGE	10*	C	76-84	G/M/S	●				●	C/G/W/S	●	●	●	●	●		●	●	(/)	(/)	(/)	
●						SLX+®	10	C	50	G	●				●	LG	●	●	●	●	●		●	●	●	●	●	hp
●						SLX™ CAST WRAP	10	C	50	G	●				●	LG	●	●	●	●	●		●	●	●	●	●	hp
●						DPF 6100XLP	10	C	50	G		●			●	LG	●	●	●	●	●		●	●	●	●	●	hp
●				●		DPF 6000XRP	10	C	50	G		●			●	LG	●	●	●	●	●		●	●	●	●	●	hp
●				●		DPF 6000RP WHITE	10	C	50	G		●				LG	●	●	●	●	●		●	●	●	●	●	hp
●				●		DPF 6000RP CLEAR	7	C	50	G		●				C	●	●	●	●	●		●	●	●	●	●	●
●						FUSION WRAP	7	P	60	G	●				●	LG	●	●	●	●	●		●	●	●	●	●	hp
●				●	●	DPF 4600GLX	7	P	80	G		●		●	●	LG	●	●	●	●	●		●	●	●	●	●	hp
●						ILLUMINITE WRAP™	7	C	125	G	●				●	LG	●	●	●	●	●		●	●	●	●	●	hp
●						DPF 2400XLP	7	C	125	G		●			●	LG	●	●	●	●	●		●	●	●	●	●	hp
●				●		DPF 2400	7	C	125	G		●				C	●	●	●	●	●		●	●	●	●	●	●
●		●		●	●	DPF 8000™ ULTRA TACK WHITE	7	P	90	S		●			●	■	C	●	●	●	●	●	●	●	●	●	●	hp
●				●		DPF 4550GTX/MTX	5	P	70	G/M		●			●	LG	●	●	●	●	●		●	●	●	●	●	●
●				●		DPF 4550GT/MT	5	P	70	G/M		●				LG	●	●	●	●	●		●	●	●	●	●	●
●				●		DPF 4550G	5	P	70	G		●				C	●	●	●	●	●		●	●	●	●	●	●
	●					DPF 4200	7	P	150	M/C		●		●		C	●	●	●	●	●	●	●	●	●	●	●	hp
	●					DPF 4300	4	P	86	M		●		●		C	●	●	●	●	●		●	●	●	●	●	●
	●				●	DPF 510 ULTRA TACK	3	M	100	G/M		●			●	C/LG	●	●	●	●	●		●	●	●	●	●	●
						DPF 8000™ ULTRA TACK CLEAR	7	P	75	L		●			●	C	●	●	●	●	●	●	●	●	●	●	●	●
		●			●	DPF 8200 HIGH TACK	7	P	90	S		●			●	C	●	●	●	●	●	●	●	●	●	●	●	hp
		●				DPF 8200X HIGH TACK	7	P	90	S		●			●	C	●	●	●	●	●	●	●	●	●	●	●	hp
				●		DPF 5450X	5/3▼	P	80	EG		●			●	C	●	●	●	●	●		●	●	●	●	●	●
					●	SERIES 5400	5/2▼	P	80	M		●				C	●	●	●	●	●		●	●	(/)	(/)	(/)	
				●		DPF 50WD WHITE/CLEAR	2/1▼	P	90/100	G/M			●	●		C	●	●	●	●	●		●	●	●	●	●	●
				●		DPF 45WF	1	M	150	S			●			C	●	●	●	●	●		●	●	●	●	●	●
				●		DPF 510G/M	3	M	100	G/M		●				C	●	●	●	●	●		●	●	●	●	●	●
				●		DPF 510GTR/MTR	3	M	100	G/M			●			LG	●	●	●	●	●		●	●	●	●	●	●
				●		DPF 510GT/MT	3	M	100	G/M		●				LG	●	●	●	●	●		●	●	●	●	●	●

KATEGORIE	NAME	HALTBARKEIT UNBEDRÜCKT (IN JAHREN)	FOLIE			KLEBER						OBERFLÄCHEN						TINTE				
			TYP	MATERIALSTÄRKE (IN MIKROMETER)	FINISH	PERMANENT	WIEDERENTFERNBAR	SAUBER ENTFERNBAR	STARKE/ULTRASTARKE HAFTKRAFT	LUFTKANÄLE	FARBE	FLACH	LEICHT GEWÖLBT	STARK GEWÖLBT	STARKE VERTIEFUNGEN	TEXTURIERT	NIEDRIG-ENERGETISCH	INNENBEREICH	AUSSENBEREICH	SOLVENT-DRUCK	UV-Druck	LATEXDRUCK
●	SERIES 3170	7	C	35	G	●					C	●	●	●	●	●	●	●	●	(/)	(/)	(/)
●	SERIES 3200	7	C	50	G	●					C	●	●	●	●	●	●	●	●	(/)	(/)	(/)
●	SERIES 3210	7	C	35	G	●					C	●	●	●	●	●	●	●	●	(/)	(/)	(/)
●	SERIES 3220	7	C	50	G/M	●					C	●	●	●	●	●	●	●	●	(/)	(/)	(/)
●	SERIES 3270	7	C	50	G/M	●					C	●	●	●	●	●	●	●	●	(/)	(/)	(/)
●	SERIES 3310 	10	PU	38	G	●					C	●	●	●	●	●	●	●	●	(/)	(/)	(/)
●	SERIES 3420	5	P	75	G/M S	●					C	●						●	●	(/)	(/)	(/)
●	SERIES 3450	5	P	80	G/M	●					C	●						●	●	(/)	(/)	(/)
●	SERIES 3510	3	M	80	G/M	●					C	●						●	●	(/)	(/)	(/)
●	SERIES 3350	10	PVDF	50	S	●					C	●						●	●	(/)	(/)	(/)
●	PROTEC SERIES 3960	2	M	305	G	●					C	●	●					●	●	(/)	(/)	(/)

ARLON-LEXIKON:

Permanentkleber: Entwickelt für kurz-, mittel- und langfristige Anwendungen. Möglicherweise sind Hitze und/oder Chemikalien für die Entfernung nötig.

Wiederentfernbare Kleber: Entwickelt für kurzfristige Anwendungen. Kann ohne Hitze oder Chemikalien entfernt werden, mit wenig oder keinem Klebstoffrückstand.

Sauber entfernbare Kleber: Ein zusätzliches Merkmal einiger permanenter Kleber. Bis zu 30 % des Klebers könnten beim Entfernen der Folie zurückbleiben.

Luftaustritt (Air-Egress): Luftkanäle im Kleber, die es der Luft ermöglichen, sich bei Blasenbildung zu lösen. Trägt zu einer einfacheren Installation bei. Der verwendete Kleber kann permanent oder wiederentfernbar sein.

TABELLEN-ZEICHENERKLÄRUNG:

HALTBARKEIT:

▼ Haltbarkeit in Jahren bei Anwendungen im Außenbereich

* Die Haltbarkeit im Außenbereich beträgt bei Premium Colour Change bis zu 10 Jahre. Weitere Angaben finden Sie in den Gewährleistungsinformationen von Arlon

TYPEN:

C: Gegossen (Cast) **P:** Polymer **M:** Monomer **PU:** Polyurethan **PVDF:** Polyvinylidenfluorid (PVC-frei) **PP:** Polypropylen **PL:** Polyester

FINISHES:

G: Glänzend **M:** Matt **S:** Satiniert **L:** Schimmernd (Luster) **EG:** Ätztglas (Etched glass) **P:** Kieseltextur (Pebble) **C:** Canvas

TECHNOLOGIEN:

FLITE Technology®:  **X-Scape Technology®:** 

SAUBERE ENTFERNUNG:

♣: Die saubere Entfernung trifft nur auf Fahrzeuganwendungen zu

KLEBER:

■: Verfügbar für Sonderbestellungen, wenden Sie sich bitte an Ihren Arlon Business Development Manager

LG: Hellgrauer Kleber (Light Grey) **C:** Transparenter Kleber (Clear) **G:** Grau (Grey Adhesive) **W:** Weiß (White Adhesive)

S: Silber (Silver Adhesive)

OBERFLÄCHEN:

♣: Nur mit Laminat aus Series 3170

TINTEN:

Solvent-Druck: Bedruckbar mit Solvent- und Eco-Solvent-Tinten

Latexdruck: Das Logo  weist darauf hin, dass die Folie für HP-Latex-Tinten zertifiziert ist.

LAMINATE (im Katalog):

★: Empfohlenes Laminat

PVC-FREI:

 Umweltfreundlich

WIE PROFITIERT IHR UNTERNEHMEN VON FLITE TECHNOLOGY®?



FLITE
TECHNOLOGY

FLITE Technology® ist ein repositionierbares Lite-Contact-System, das auf einer einzigartigen Klebstoff- und Linerkombination basiert. Hiermit erleben Folierer die am einfachsten anzuwendenden Produkte auf dem Markt.

MEHR
INFOS



Die Vorteile von Folien mit FLITE Technology®:

- ▶ Hervorragende Repositionierbarkeit
- ▶ Zuverlässig hohe Druckqualität mit brillanten Farben
- ▶ Langanhaltende Haftung
- ▶ Starke Haltbarkeit
- ▶ Einfache und saubere Wiederentfernbarkeit

25 % SCHNELLER

Folien mit FLITE Technology® ermöglichen es, ein Fahrzeug bis zu 25 % schneller zu folieren als mit andere Folien. Anwendungen auf flachen Oberflächen können sogar 40 bis 50 % schneller abgeschlossen werden!

GERINGERE KOSTEN

Schnellere Folierung bedeutet, dass innerhalb eines bestimmten Intervalls mehr Fahrzeuge foliert werden können. Die FLITE Technology® spart insofern viel Zeit – und Ihr Unternehmen profitiert durch die geringeren Arbeitskosten pro Fahrzeug.

BEEINDRUCKTE KUNDEN

Mit Folien, die FLITE Technology® bieten, sparen Sie Zeit und Geld. Da Ihre Kosten sinken, können Sie wettbewerbsfähigere Preise anbieten. Ihre Kunden werden die präzisen, kräftigen Grafiken lieben. Sie selbst werden sicher die einfache und saubere Entfernbare zu schätzen wissen, wenn es darum geht, die Folie wieder zu entfernen. Dank der höheren Effizienz bei Folierungen sinken auch die Ausfallzeiten der Flotten – ein weiterer großer Pluspunkt für Ihre Kunden!.

MAXIMALE PRÄZISION

Kein Frust mehr, wenn Grafiken auf einem Fahrzeug neu ausgerichtet werden müssen! Die aufgetragene Folie mit FLITE Technology® kann zur Neupositionierung bereichsweise immer wieder angehoben werden, bis die Grafiken genau an der richtigen Stelle sind. Ist die korrekte Position der Grafiken erreicht, bleiben sie an Ort und Stelle – auch in tiefen Sicken, an komplexen Wölbungen und auf Nieten.

GANZ VON ALLEIN

Beim mühelosen Entfernen des Liners von Folien mit FLITE Technology® kommt der hellgraue, deckende Klebstoff zum Vorschein. Dieser Klebstoff ist antistatisch, zieht also keinen Staub an. So können Sie mit größeren Folienstücken arbeiten, ohne befürchten zu müssen, dass Staub auf den Kleber gelangt.

Während die Rakel sanft über die Folie gleitet, können Falten und Blasen leicht herausgedrückt werden. Dank der einfachen Anwendung ist es auch allein möglich, ein Fahrzeug zu folieren.

„Dank der FLITE Technology® können wir schneller arbeiten – die Folie gleitet ganz leicht über größere Flächen. Die Anwendungszeit ist kürzer, und insbesondere auf großen Flächen, etwa bei Lkw, profitieren wir sehr von der höheren Effizienz.“

Darüber hinaus sehen wir eine hervorragende Druckqualität.“

Féroce Graphics, Frankreich



SLX[®]

A PERFORMANCE EVOLUTION



AUSGESTATTET
MIT **FLITE[®]**
TECHNOLOGY

**GEGOSSENE GANZJAHRES-FOLIE MIT
HERAUSRAGENDEN QUALITÄTEN**

BRILLANTE UND ZUVERLÄSSIGE DRUCKQUALITÄT

OPTIMIERTES SCHNEIDEN & ENTGITTERN

TRÄGERPAPIER MÜHELOS ENTFERNBAR

HOCHLEISTUNGS-TRÄGERPAPIER

STATIK-FREIE KLEBSTOFFKONSTRUKTION

ULTRA-REPOSITIONIERBAR

SCHNELLE HAFTUNG

HERVORRAGENDE FORMSTABILITÄT

KEINE KLEBER-AN-KLEBER DELAMINIERUNG

BEACHTLICHE WIEDERHERSTELLUNGSEIGENSCHAFTEN

AUSGEZEICHNETE HITZEBESTÄNDIGKEIT

BLEIBT IN TIEFEN SICKEN HAFTEN

EXZELLENTHE HAFTUNG AUF EDELSTAHL

ERSTKLASSIGE SAUBERE WIEDERENTFERNBARKEIT



PREMIUM COLOUR CHANGE



ARLON

FLITE[®]
TECHNOLOGY

Premium Colour Change ist die ideale Wahl für Fahrzeug-Restyling und Flottenanwendungen. Die anpassungsfähige, gegossene Folie ist mit der FLITE Technology[®] ausgestattet, die eine schnelle, einfache Verklebung, hervorragende Repositionierung und saubere Wiederentfernbarkeit ermöglicht.

Das spezielle Trägerpapier mit unsichtbaren Luftkanälen ermöglicht eine blasenfreie Verklebung und sorgt für ein ultraglattes Finish bei Voll- und Teilfolierungen von Fahrzeugen. Die eigens entwickelte Schutzfolie auf den Glanzfarben sorgt für höchsten Glanzgrad. Bleibt garantiert auch in tiefen Sicken, an Kanten, Wölbungen und den anspruchsvollsten Formungen haften.

Die auffallenden Farben von **Premium Colour Change** sind in **glänzenden, matten und satinierten Finishes** erhältlich.

Ultra-Hochglanz Finish



Selbstheilender Kleber



TAG DER FOLIERUNG

10 TAGE NACH FOLIERUNG



Foliert von [NeedForWraps.com](https://www.NeedForWraps.com)

COLOUR *IN MOTION*

403
Gloss Black



401
Gloss Red



411
Gloss Silver Metallic

503
Matte Black



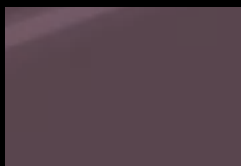
551
Matte Aluminium Red



412
Gloss Light Grey



453
Satin Black



554
Matte Aluminium Black Rose



505
Matte Grey

404
Gloss Black Metallic



557
Matte Aluminium Purple



413
Gloss Grey



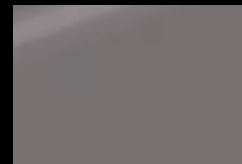
402
Gloss White



408
Gloss Blue Grey



558
Matte Aluminium Grey



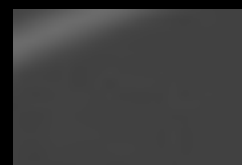
452
Satin White



555
Matte Aluminium Blue



454
Satin Charcoal Metallic



455
Satin Pearl White

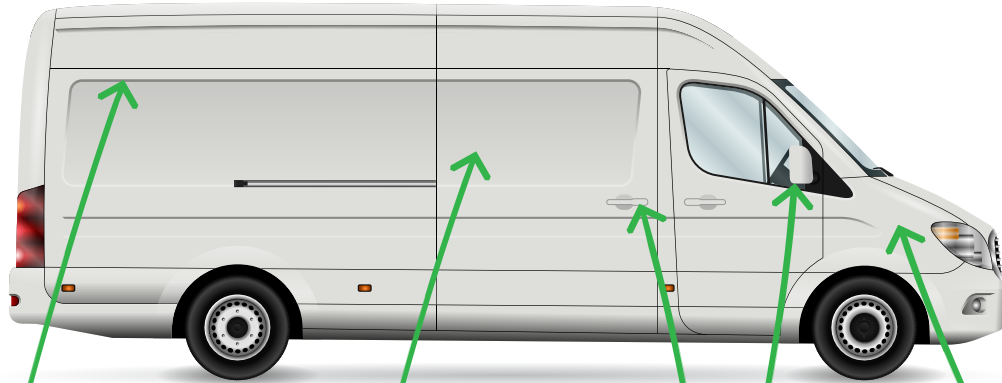


BITTE BEACHTEN:
Um die tatsächlichen Farben zu sehen, verwenden Sie bitte das Arlon Premium Colour Change Swatch Book.

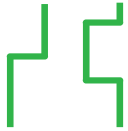
405
Gloss Pearl White



Anwendungstipps



Starke Vertiefungen



Konkave Sicken mit einem spitzen Winkel an der Unterseite. Meistens an Seiten und Heck von Lieferwagen.

Ebene Flächen



Flache Türen sowie Seiten- und Heckteile von Lkw.

Starke Wölbungen

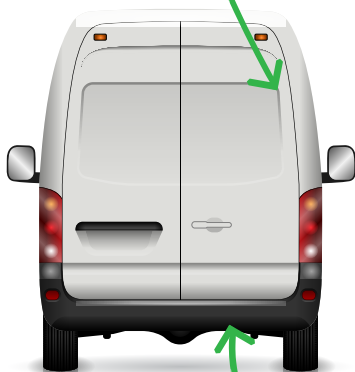


Lackierte Spiegel, Stoßstangen, Griffe usw.

Leichte Wölbungen



Motorhauben, Kotflügel usw.

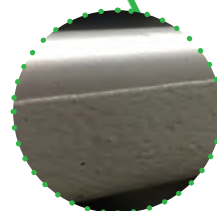
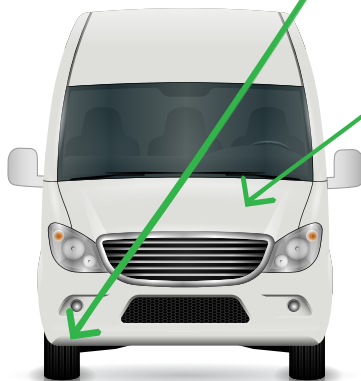


Niedrigenergetische Oberfläche

<38 dyne



Unlackierte Kunststoffe, Gummiteile usw.



Texturen



Lackierte Randleisten.

Fahrzeugkategorien



Lkw mit ebenen Flächen

Oberflächen	Empfohlene Produkte
Ohne Nieten: • Flache Paneele an den Seiten und/oder am Heck • Glatte Oberflächen	Premium Colour Change SLX+® SLX™ Cast Wrap DPF 6100XLP DPF 6000XRP DPF 6000RP WHITE / CLEAR Fusion Wrap DPF 4600GLX DPF 2400XLP / DPF 2400 DPF 4550GTX/MTX DPF 4550GT/MT DPF 4550G



Pkw

Oberflächen	Empfohlene Produkte
• Keine starken Vertiefungen • Glatte Oberflächen	Premium Colour Change SLX+® SLX™ Cast Wrap DPF 6100XLP DPF 6000XRP DPF 6000RP WHITE / CLEAR Fusion Wrap DPF 4600GLX IllumiNITE Wrap™



Lieferwagen

Oberflächen	Empfohlene Produkte
• Starke Vertiefungen an den Seiten und/oder am Heck	Premium Colour Change SLX+® SLX™ Cast Wrap DPF 6100XLP DPF 6000XRP DPF 6000RP WHITE / CLEAR



Kleinbus

Oberflächen	Empfohlene Produkte
• Keine starken Vertiefungen • Fenster an den Seiten und/oder am Heck	Premium Colour Change SLX+® SLX™ Cast Wrap DPF 6100XLP DPF 6000XRP DPF 6000RP WHITE / CLEAR Fusion Wrap DPF 4600GLX IllumiNITE Wrap™



Bus

Oberflächen	Empfohlene Produkte
• Keine starken Vertiefungen • Glatte Oberflächen	Premium Colour Change SLX+® SLX™ Cast Wrap DPF 6100XLP DPF 6000XRP DPF 6000RP WHITE / CLEAR Fusion Wrap DPF 4600GLX IllumiNITE Wrap™



Zug und Straßenbahn

Oberflächen	Empfohlene Produkte
• Keine starken Vertiefungen • Glatte Oberflächen	Premium Colour Change SLX+® SLX™ Cast Wrap DPF 6100XLP DPF 6000XRP DPF 6000RP WHITE / CLEAR Fusion Wrap DPF 4600GLX IllumiNITE Wrap™

Auswahl des passenden Vinyls

Weitere Produktinformationen gewünscht? **Einfach hier klicken:**

**MEHR
INFOS**

NAME	HALTBARKEIT UNBEDRUCKT (IN JAHREN)	FOLIE			KLEBER					OBERFLÄCHEN					ANWENDUNGEN	
		TYP	MATERIALSTÄRKE (IN MIKROMETER)	FINISH	PERMANENT	WIEDERENTFERNBAR	SAUBER ENTFERNBAR	HIGH/ULTRA TACK	LUFTKANÄLE	FARBE	FLACH	LEICHT GEWÖLBT	STARK GEWÖLBT	STARKE VERTIEFUNGEN		TEXTURIERT
PREMIUM COLOUR CHANGE FLITE TECHNOLOGY	10*	C	76-84	G/M/S	●	●		●	G/C/W/S	●	●	●	●	●		Lkw mit ebenen Flächen Pkw Lieferwagen Kleinbusse Busse Züge/Straßenbahnen
SLX+® FLITE TECHNOLOGY	10	C	50	G	●	●		●	LG	●	●	●	●	●		Lkw mit ebenen Flächen Pkw Lieferwagen Kleinbusse Busse Züge/Straßenbahnen
SLX™ CAST WRAP FLITE TECHNOLOGY	10	C	50	G	●	●		●	LG	●	●	●	●	●		Lkw mit ebenen Flächen Pkw Lieferwagen Kleinbusse Busse Züge/Straßenbahnen
DPF 6100XLP X-Scape TECHNOLOGY	10	C	50	G	●	●		●	LG	●	●	●	●	●		Lkw mit ebenen Flächen Pkw Lieferwagen Kleinbusse Busse Züge/Straßenbahnen
DPF 6000XRP X-Scape TECHNOLOGY	10	C	50	G	●	●		●	LG	●	●	●	●	●		Lkw mit ebenen Flächen Pkw Lieferwagen Kleinbusse Busse Züge/Straßenbahnen
DPF 6000RP WHITE	10	C	50	G	●	●			LG	●	●	●	●	●		Lkw mit ebenen Flächen Pkw Lieferwagen Kleinbusse Busse Züge/Straßenbahnen
DPF 6000RP CLEAR	7	C	50	G	●				C	●	●	●	●	●		Lkw mit ebenen Flächen Pkw Lieferwagen Kleinbusse Busse Züge/Straßenbahnen
FUSION WRAP FLITE TECHNOLOGY	7	P	60	G	●	●		●	LG	●	●	●		●		Lkw mit ebenen Flächen Pkw Kleinbusse Busse Züge/Straßenbahnen

* Die Haltbarkeit im Außenbereich beträgt bei Premium Colour Change bis zu 10 Jahre. Weitere Angaben finden Sie in den Gewährleistungsinformationen von Arlon

► Brandschutzzertifikat: Zertifiziert in Europa für externe Anwendung bei Schienenverkehrsmitteln in Kombination mit Series 3350 - ▲ Nur für Lkw mit ebenen Flächen

● 5 Jahre Haltbarkeit bei Verwendung in Kombination mit diesem Laminat

TINTE			MAßE		EMPFOHLENE LAMINATE
SOLVENT-DRUCK	UV-Druck	LATEXDRUCK	ROLLENBREITE (IN METER)	ROLLENLÄNGE (IN METER)	
•	•		1,37 1,52	45,72	★Series 3210 Series 3270 Series 3310 Series 3200 Series 3220 Series 3350
•	•		1,37 1,52	45,72	★Series 3210 Series 3270 Series 3310 Series 3200 Series 3220 Series 3350
•	•		1,37 1,52	45,72	★Series 3270 ★Series 3210 ★Series 3310 Series 3200 Series 3220 Series 3350
•	•		1,37 1,52	45,72	★Series 3210 ★Series 3220 ★Series 3310 Series 3200 Series 3270 Series 3350
•	•		1,37 1,52	45,72	★Series 3210 ★Series 3220 ★Series 3310 Series 3200 Series 3270 Series 3350
•	•		1,37 1,52	45,72	★Series 3210 ★Series 3220 ★Series 3310 ★Series 3350 Series 3200 Series 3270
•	•	•	1,37 1,52	45,72	★Series 3200 Series 3210 Series 3220 Series 3270 Series 3310
•	•		1,37 1,52	45,72	★Series 3170 Series 3200 Series 3210 Series 3220 Series 3270 Series 3310 Series 3420 ▲ Series 3350

WANN EMPFIEHLT SICH FUSION WRAP UND WANN EMPFIEHLT SICH GEGOSSENE FOLIE VON ARLON?

Fusion Wrap

ist für flache Oberflächen und viele komplizierte Formen konzipiert - mit Ausnahme von starken Vertiefungen. Bei Anwendung von Fusion Wrap an starken Vertiefungen ist ein Entlastungsschnitt erforderlich.

Leistungsstarke gegossene Folie

(wie Premium Colour Change, SLX+®, SLX™ Cast Wrap, DPF 6100XLP, DPF 6000XRP und DPF 6000RP) ist für flache Oberflächen und viele komplizierte Formen konzipiert - auch für starke Vertiefungen.

Fusion Wrap	Fahrzeugtyp	Gegossene Folie von Arlon
✓		✓
✓		✓
✗ Entlastungsschnitt erforderlich		✓
✗ Entlastungsschnitt erforderlich		✓
✓		✓
✓		✓

AUF DER NÄCHSTEN
SEITE FINDEN SIE WEITERE
**PRODUKTE ZUR
FAHRZEUGGESTALTUNG.**



Auswahl des passenden Vinyls

Weitere Produktinformationen gewünscht? [Einfach hier klicken:](#)





**MEHR
INFOS**

NAME	HALTBARKEIT UNBEDRUCKT (IN JAHREN)	FOLIE			KLEBER					OBERFLÄCHEN					ANWENDUNGEN	
		TYP	MATERIALSTÄRKE (IN MIKROMETER)	FINISH	PERMANENT	WIEDERENTFERNBAR	SAUBER ENTFERNBAR	HIGH/ULTRA TACK	LUFTKANÄLE	FARBE	FLACH	LEICHT GEWÖLBT	STARK GEWÖLBT	STARKE VERTIEFUNGEN		TEXTURIERT
DPF 4600GLX X-Scape TECHNOLOGY	7	P	80	G	●		●		●	LG	●	●	●♣			Lkw mit ebenen Flächen Pkw Kleinbusse Busse Züge/Straßenbahnen
ILLUMINITE WRAP™ FLITE TECHNOLOGY	7	C	125	G	●				●	LG	●	●	●			Pkw Kleinbusse Busse Züge/Straßenbahnen
DPF 2400XLP X-Scape TECHNOLOGY	7	C	125	G	●				●	LG	●	●	●			Lkw mit ebenen Flächen
DPF 2400	7	C	125	G	●					C	●	●				Lkw mit ebenen Flächen
DPF 8000™ ULTRA TACK WHITE	7	P	90	S	●			●	■	C	●	●		●	●	ABS-Kunststoff Geländewagen Quads Cross-Bikes Maschinenaufkleber
DPF 4550GTX/MTX X-Scape TECHNOLOGY	5	P	70	G/M	●				●	LG	●			●	●	Lkw mit ebenen Flächen
DPF 4550GT/MT	5	P	70	G/M	●					LG	●			●	●	Lkw mit ebenen Flächen
DPF 4550G	5	P	70	G	●					C	●			●	●	Lkw mit ebenen Flächen

♣ Nur mit Laminat Series 3170 - ▲ Nur für Lkw mit ebenen Flächen - ● 5 Jahre Haltbarkeit bei Verwendung in Kombination mit diesem Laminat

■ Verfügbar für Sonderbestellungen, wenden Sie sich bitte an Ihren Arlon Business Development Manager

♦ 1,02 und 1,24 Meter sind nur in 99,94 m Rollenlänge erhältlich, 1,37 und 1,52 Meter sind nur in 45,72 Meter Rollenlänge erhältlich

TINTE			MAßE		EMPFOHLENE LAMINATE
SOLVENT-DRUCK	UV-Druck	LATEXDRUCK	ROLLENBREITE (IN METER)	ROLLENLÄNGE (IN METER)	
•	•		1,37 1,52	45,72	★Series 3170 Series 3200 Series 3210 Series 3220 Series 3270 Series 3310 Series 3420▲ Series 3350
•	•		1,22	22,86 45,72	★Series 3200 ★Series 3210 ★Series 3220 Series 3270 Series 3310
•	•		1,22	45,72	★Series 3200 ★Series 3210 ★Series 3220 Series 3270 Series 3310
•			1,22	45,72	★Series 3200 ★Series 3210 ★Series 3220 Series 3270 Series 3310
•	•		1,02◆ 1,24◆ 1,37◆ 1,52◆	45,72◆ 99,94◆	★Series 3220 ★Series 3420 ★ProTec Series 3960 Series 3210 Series 3310 Series 3350
•	•	•	1,07 1,37 1,52	50	★Series 3450 Series 3170 Series 3200 Series 3210 Series 3220 Series 3310 Series 3350 Series 3420
•	•	•	1,07 1,37 1,52	50	★Series 3450 Series 3170 Series 3200 Series 3210 Series 3220 Series 3310 Series 3350 Series 3420
•	•	•	1,07 1,37 1,52	50	★Series 3450 Series 3170 Series 3200 Series 3210 Series 3220 Series 3310 Series 3350 Series 3420

DAS KÖNNTE SIE AUCH INTERESSIEREN:



FOLIEN- TYPEN

Die gegossene Folie beginnt als Flüssigkeit namens Organosol. Polyvinylchlorid (PVC) ist dabei in einem Lösungsmittelgemisch gelöst, das bei Raumtemperatur als Flüssigkeit vorliegt.

Diese Flüssigkeit wird unter ein Messer geführt, das für die Dicke der Folie maßgeblich ist, und dann auf eine Auskleidung gegossen, die den Oberflächenglanz oder die Textur des Produkts bestimmt.

Anschließend werden die Lösungsmittel ausgeheizt, sodass eine feste PVC-Folie entsteht.

Gegossene Folie wird nicht gespannt oder gedehnt, deshalb schrumpft sie nicht auf gleiche Weise wie polymere/monomere Folien.

WAS HAT ES AUF SICH MIT DER **X-SCAPE TECHNOLOGY®**?

Das ist der Markenname von Arlon für die spezifische Luftaustritt-Technologie. Sie sorgt dafür, dass Luft durch winzige Kanäle in dem mit Klebstoff beschichteten Vinyl entweicht, das für Flotten-, Fahrzeug- und allgemeine Beschilderungsanwendungen verwendet wird. Die X-Scape Technology® ermöglicht Folieren eine schnelle Applikation und bietet gleichzeitig ausreichende Klebkraft, um eine langfristige Haftung zu erreichen.

X-Scape®
TECHNOLOGY

BILDERGALERIE



SLX+®



SLX™ Cast Wrap – foliert von A1 Signs



DPF 6100XLP – foliert von Ultimate Car Wraps



DPF 6100XLP – foliert von Scholtensign



DPF 6000XRP – foliert von Art Graf



DPF 6000XRP



DPF 6000RP – foliert von Ei Media Poland



DPF 6000RP mit Series 3350 für Schienenfahrzeuge



Fusion Wrap



Premium Colour Change – foliert von NeedForWraps Poland



DPF 4600GLX – foliert von XquisitePrint UK



DPF 4600GLX – foliert von MovingAds Malta



IllumiNITE Wrap™



DPF 2400XLP



DPF 8000™ ULTRA TACK

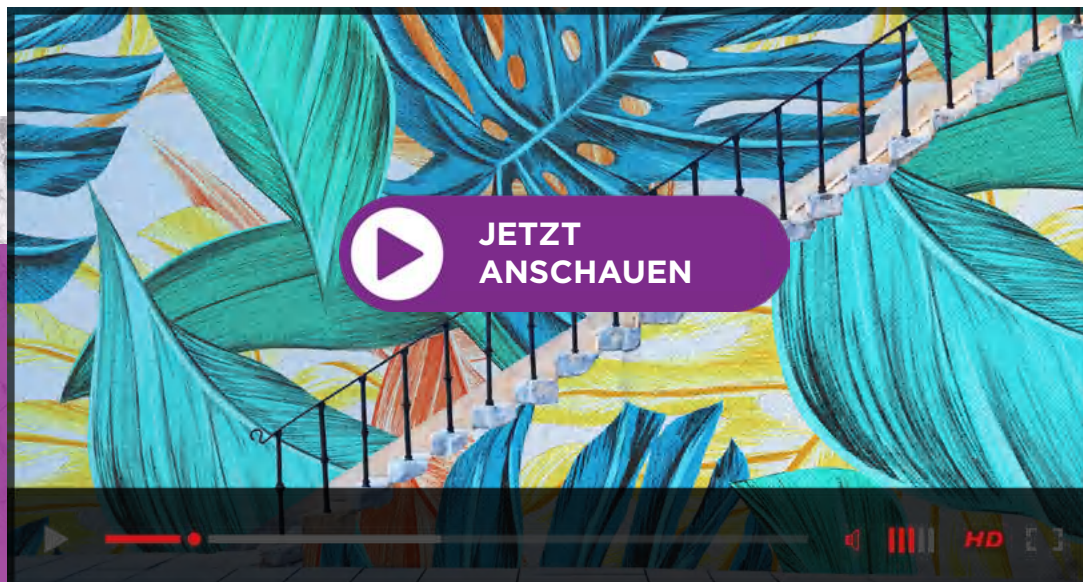


DPF 4550GTX/MTX

ARCHITECTURAL RANGE

Im Architektursortiment **Architectural Range** bietet Arlon Produkte für Architekten, Innenarchitekten und Dekorationsexperten. Alle, die nach innovativen, aber dennoch kostengünstigen Lösungen für Renovierungen suchen, finden im Architektursortiment von Arlon hervorragende Qualität, verbunden mit geringem Wartungsbedarf. Mit den vielfältigen Produkten lassen sich starke Designwirkungen erzielen. Zur neuen Produktpalette gehören Wandfolien für den Innen- und Außenbereich sowie Fensterfolien für Wohn- und Bürogebäude.

INNENWÄNDE
AUSSENWÄNDE
BODENGRAFIKEN
FENSTERGRAFIKEN



► Video: Arlon Architectural Range



INNENWÄNDE UND AUSSENFASSADEN NEU KONZIPIERT



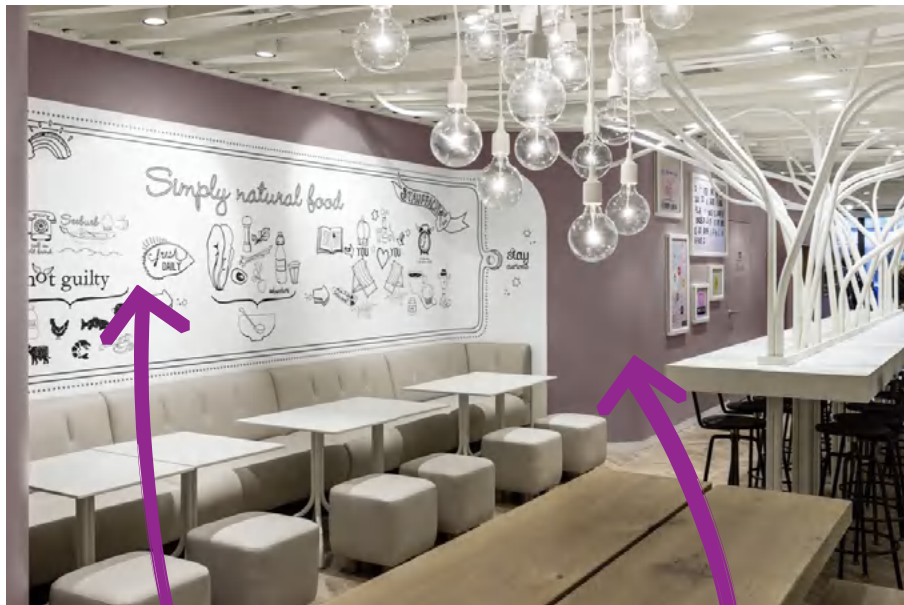
Auswahl des passenden Vinyls

Weitere Produktinformationen gewünscht? **Einfach hier klicken:**

**MEHR
INFOS**

NAME	HALTBARKEIT UNBEDRUCKT (IN JAHREN)	FOLIE			KLEBER					OBERFLÄCHEN				ANWENDUNGEN	
		TYP	MATERIALSTÄRKE (IN MIKROMETER)	FINISH	PERMANENT	WIEDERENTFERNBAR	SAUBER ENTFERNBAR	HIGH/ULTRA TACK	LUFTKANÄLE	FARBE	FLACH	LEICHT GEWÖLBT	TEXTURIERT		NIEDRIGENERGETISCH
DPF 4200	7	P	150	M/C	●		●			C	●	●	●		Glatte gestrichene/ungestrichene Wände
DPF 4300	4	P	86	M		●	●			C	●				Glatte gestrichene Wände
DPF 510 ULTRA TACK	3	M	100	G/M	●					C	●				Glatte gestrichene/ungestrichene Wände Fliesen Kunststoff - Metall

▼ Bitte beachten Sie die Montageanleitung für Innenwände (Interior Walls Installation Guide).




Flach

Gestrichene Wände
Ungestrichene Wände
Metall - Kunststoff

Leicht gewölbt

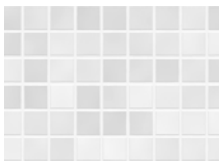
Gestrichene Wände
Ungestrichene Wände
Metall - Kunststoff

TINTE			MAßE		EMPFOHLENE LAMINATE
SOLVENT-DRUCK	UV-Druck	LATEXDRUCK	ROLLENBREITE (IN METER)	ROLLENLÄNGE (IN METER)	
●	●		1,37	45,72	(./.)
●	●	●	1,37	45,72	★ Series 3350 ★ Series 3420 Series 3170 Series 3210 Series 3220 Series 3310
●		●	1,07 1,37 1,52	45,72	★ Series 3510 Series 3170 Series 3420

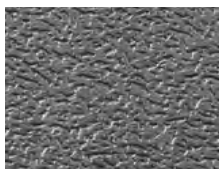
Gestrichene/
Ungestrichene
Wände



Fliesen



Kunststoff



Metall



VON TEXTURIERT BIS GLATT - ERFINDEN SIE IHRE WÄNDE NEU!

DAS KÖNNTE
SIE AUCH
INTERESSIEREN:



VIDEO ANSEHEN ▶

Große Wandgrafiken im Innenbereich anbringen

Heute übernehmen bedruckte Innenwandgrafiken aufgrund ihrer einfachen Anbringung und Entfernung, ihrer Anpassbarkeit und sogar ihrer Wirtschaftlichkeit allmählich Farbe und Tapete. In diesem Beispiel bringen wir auf einer freistehenden Wand ohne Decken oder angrenzende Wände an. Diese Wand wurde bereits gesäubert. Sie ist frei von Spinnweben, lösbaren Verunreinigungen und ist bereit für die Anwendung. Verwenden Sie vor allem die richtigen Werkzeuge, Materialien, Vorbereitungen und Anwendungstechniken. Dies gewährleistet mit Sicherheit eine effiziente, sichere und kostengünstige Durchführung der Installation. Dieses Video zeigt Ihnen, wie Sie große Wandgrafiken im Innenbereich anbringen.

Weitere Videos finden Sie auf dieser Website:
wrapitright.com

Auswahl des passenden Vinyls

Weitere Produktinformationen gewünscht? Einfach hier klicken:

MEHR INFOS

NAME	HALTBARKEIT UNBEDRUCKT (IN JAHREN)	FOLIE			KLEBER						OBERFLÄCHEN				ANWENDUNGEN	
		TYP	MATERIALSTÄRKE (IN MIKROMETER)	FINISH	PERMANENT	WIEDERENTFERNBAR	SAUBER ENTFERNBAR	HIGH/ULTRA TACK	LUFTKANÄLE	FARBE	FLACH	LEICHT GEWÖLBT	TEXTURIERT	NIEDRIGENERGETISCH		
DPF 8000™ ULTRA TACK WHITE	7	P	90	S	●			●	●	■	C	●	●	●	●	Ziegel Beton - Stuck Fliesen Holz Glatte gestrichene/ungestrichene Wände Kunststoff - Metall
DPF 8200 HIGH TACK	7	P	90	S	●			●			C	●	●	●	●	Ziegel - Beton Fliesen Holz Glatte gestrichene/ungestrichene Wände Kunststoff - Metall
DPF 8200X HIGH TACK <i>X-Scape</i> TECHNOLOGY	7	P	90	S	●			●	●		C	●	●	●	●	Ziegel - Beton Fliesen Holz Glatte gestrichene/ungestrichene Wände Kunststoff - Metall

■ Verfügbar für Sonderbestellungen, wenden Sie sich bitte an Ihren Arlon Business Development Manager. - ▲ Nur für flache und glatte Oberflächen.
◆ 1,02 und 1,24 Meter sind nur in 99,94 Meter Rollenlänge erhältlich, 1,37 und 1,52 Meter nur in 45,72 Meter Rollenlänge.



Texturiert






Ziegel - Beton
Stuck - Holz
Metall - Kunststoff - Fliesen

Niedrig-energetisch
<38 dyne

Gestrichene Wände
Kunststoff

VON TEXTURIERT BIS GLATT - ERFINDEN SIE IHRE WÄNDE NEU!

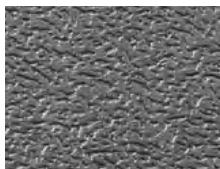
DAS KÖNNTE
SIE AUCH
INTERESSIEREN:

TINTE			MAßE		EMPFOHLENE LAMINATE
SOLVENT-DRUCK	UV-Druck	LATEXDRUCK	ROLLENBREITE (IN METER)	ROLLENLÄNGE (IN METER)	
•	•		1,02 ◆ 1,24 ◆ 1,37 ◆ 1,52 ◆	99,94 ◆ 45,72 ◆	★ Series 3220 ★ Series 3420 ▲ Series 3210 Series 3310 Series 3350
•	•		1,37 1,52	45,72	★ Series 3220 ★ Series 3420 ▲ Series 3210 Series 3310 Series 3350
•	•		1,37 1,52	45,72	★ Series 3220 ★ Series 3420 ▲ Series 3210 Series 3310 Series 3350

Ziegel



Kunststoff



Beton



Fliesen



Stuck



Gestrichene/
Ungestrichene
Wände



Holz



Metall



VIDEO ANSEHEN ▶

Große Wandgrafiken im Außenbereich anbringen

Die Anwendung von Wandgrafiken im Außenbereich stellt eine wesentlich größere Herausforderung dar als die im Innenbereich. Außenwände sind vielfältiger in ihrer Konstruktion: Materialien wie Beton, Ziegel oder Stuck; Texturen, die von glatt bis extrem strukturiert reichen; und Oberflächen von grundiert über gestrichen bis kahl. Digital gedruckte Außenwandgrafiken können erstaunliche Ergebnisse erzielen, die durch streichen einfach nicht erreicht werden können. Um also das Erscheinungsbild von gedruckten Wandgrafiken zu bewahren und zu optimieren, sollten Sie von Beginn an richtig vorgehen.

Dieses Video zeigt Ihnen, wie Sie große Wandgrafiken im Außenbereich anbringen.

Weitere Videos finden Sie auf dieser Website: wrapitright.com

Auswahl des passenden Vinyls

Weitere Produktinformationen gewünscht? **Einfach hier klicken:**

**MEHR
INFOS**

NAME

NAME	HALTBARKEIT UNBEDRUCKT (IN JAHREN)	FOLIE			KLEBER					OBERFLÄCHEN						ANWENDUNGEN	
		TYP	MATERIALSTÄRKE (IN MIKROMETER)	FINISH	PERMANENT	WIEDERENTFERNBAR	SAUBER ENTFERNBAR	HIGH/ULTRA TACK	LUFTKANÄLE	FARBE	FLACH	LEICHT GEWÖLBT	TEXTURIERT	NIEDRIGENERGETISCH	INNENBEREICH		AUSSENBEREICH
DPF 5450X	5/ 3▼	P	80	EG	●				●	C	●				●	●	Fenster Glas Spiegel Trennwände
SERIES 5400	5/ 2▼	P	80	M	●					C	●				●	●	Fenster Spiegel Trennwände
DPF 50WD White	2	P	90	M		●	●			C	●				●	●	Fenster Glas Metall - Aluminium
DPF 50WD CLEAR	2/1	P	100	G		●	●			C	●				●	●	Fenster Glas Metall - Aluminium
DPF 45WF♣	1	M	150	S			●			C	●				●	●	Fenster Glas

▼ Jahre Haltbarkeit bei Verklebungen im Außenbereich - ♣ Einseitig sichtdurchlässig (One-Way-Vision) mit 60/40 perforiertem Lochmuster
◆ Optimales Bedrucken mit HP Latex 360

WAS SIND

ETCHED-GLASS-FOLIEN?

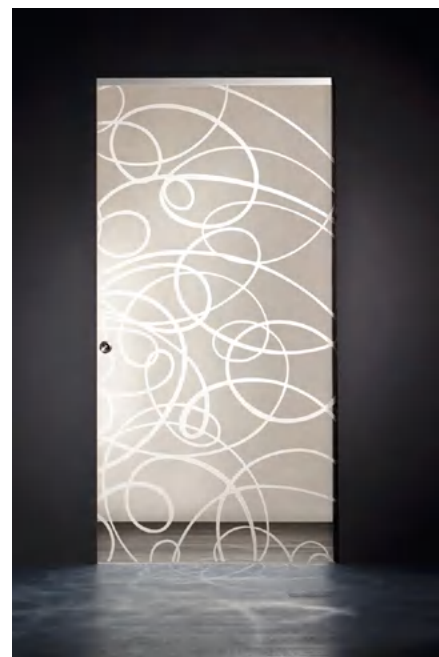
DPF 5450X SERIES 5400

Etched-Glass-Folien von Arlon wurden entwickelt, um das Aussehen einer feinkörnigen, säuregeätzten oder sandgestrahlten Glasoberfläche zu simulieren. Mit diesen Folien werden die bei traditionellen Methoden vorkommenden Verschmutzungen, Kosten, Unregelmäßigkeiten und möglichen Schäden an teurem Glas vermieden.

Die Etched-Glass-Folien können auf einer inneren Schicht (zweite Oberfläche) oder äußeren Schicht (erste Oberfläche) von Glas-, Acryl- oder Polycarbonat-Substraten verwendet werden.

Die häufigste Anwendung ist der Einsatz bei Anwendungen mit zweiter Oberfläche, da sie dazu beiträgt, Abrieb und Beschädigungen durch Vandalismus zu vermeiden.

Etched-Glass-Folien von Arlon werden auch dann bevorzugt, wenn eine Beschilderung mit gleichmäßiger Hochglanzoberfläche auf der gesamten Verklebefläche erwünscht ist.



TINTE			MAßE		EMPFOHLENE LAMINATE
SOLVENT-DRUCK	UV-Druck	LATEXDRUCK	ROLLENBREITE (IN METER)	ROLLENLÄNGE (IN METER)	
●	●	●	1,22 1,52	50	(./.)
(./.)	(./.)	(./.)	1,22 1,52	50	(./.)
●	●	●	1,37	45,72	★Series 3420
●	●		1,37	45,72	★Series 3200 Series 3420
●	●	●◆	1,37 1,52	50	★Series 3200

VERWANDELN SIE IHRE FENSTER IN **INDIVIDUALISIERTE KUNSTWERKE!**

DAS KÖNNTE
SIE AUCH
INTERESSIEREN:

WRAPITRIGHT®
TUTORIAL-MEDIATHEK



**MEHR
INFOS**

VIDEO ANSEHEN▶

**Nassverklebung zur
Fenstergestaltung**

Eine Nassverklebung kann dafür sorgen, dass Sie mit Ihrer Gestaltung perfekte Resultate erzielen. Dieses Video zeigt, wie man eine Nassverklebung zur Fenstergestaltung korrekt ausführt.

Weitere Videos finden Sie auf dieser Website: wrapitright.com




Auswahl des passenden Vinyls

Weitere Produktinformationen gewünscht? Einfach hier klicken:



NAME	HALTBARKEIT UNBEDRÜCKT (IN JAHREN)	FOLIE			KLEBER					OBERFLÄCHEN					ANWENDUNGEN	
		TYP	MATERIALSTÄRKE (IN MIKROMETER)	FINISH	PERMANENT	WIEDERENTFERNBAR	SAUBER ENTFERNBAR	HIGH/ULTRA TACK	LUFTKANÄLE	FARBE	FLACH	LEICHT GEWÖLBT	TEXTURIERT	NIEDRIGENERGETISCH		INNENBEREICH
DPF 8200 HIGH TACK	7	P	90	S	●		●			C	●	●	●	●	●	Niederflorteppich Glatte Böden Versiegelter Beton Keramikfliesen Gewachste Vinylböden Versiegeltes Holz Marmor Terrazzo
DPF 8000™ ULTRA TACK	7	P	90	S	●		●	■		C	●	●	●	●	●	Glatte Böden Versiegelter Beton Keramikfliesen Gewachste Vinylböden Versiegeltes Holz Marmor Terrazzo
DPF 4600GLX X-Scape TECHNOLOGY	7	P	80	G	●		●	●		LG	●	●	●	◆		Glatte Böden Versiegelter Beton Keramikfliesen Gewachste Vinylböden Versiegeltes Holz Marmor Terrazzo
DPF 510 ULTRA TACK	3	M	100	G/M	●					C	●				●	Glatte Böden Versiegelter Beton Keramikfliesen Gewachste Vinylböden Versiegeltes Holz Marmor Terrazzo
DPF 510GT/MT	3	M	100	G/M	●					LG	●				●	Glatte Böden Versiegelter Beton Keramikfliesen Gewachste Vinylböden Versiegeltes Holz Marmor Terrazzo
DPF 510GTR/MTR	3	M	100	G/M		●				LG	●				●	Glatte Böden Versiegelter Beton Keramikfliesen Gewachste Vinylböden Versiegeltes Holz Marmor Terrazzo

■ Verfügbar für Sonderbestellungen, wenden Sie sich bitte an Ihren Arlon Business Development Manager
◆ 1,02 und 1,24 Meter sind nur in 99,94 Meter Rollenlänge erhältlich, 1,37 und 1,52 Meter nur in 45,72 Meter Rollenlänge

TINTE			MAßE		EMPFOHLENE LAMINATE
SOLVENT-DRUCK	UV-Druck	LATEXDRUCK	ROLLENBREITE (IN METER)	ROLLENLÄNGE (IN METER)	
•	•		1,37 1,52	45,72	★ Series 3420 Gloss oder Matte ★ Series 3220 Gloss
•	•		1,02 ♦ 1,24 ♦ 1,37 ♦ 1,52 ♦	99,94 ♦ 45,72 ♦	★ Series 3420 Gloss oder Matte ★ Series 3220 Gloss
•	•		1,37 1,52	45,72	★ Series 3420 Gloss oder Matte ★ Series 3220 Gloss
•	•		1,07 1,37 1,52	45,72	★ Series 3510 Matte
•	•		1,07 1,37 1,52	45,72	★ Series 3510 Matte
•	•		1,07 1,37 1,52	45,72	★ Series 3510 Matte

QUALITÄT STEHT IM MITTELPUNKT VON ALLEM, WAS WIR TUN -
DAS ZEICHNET UNSERE PRODUKTE AUS!

DAS KÖNNTE SIE AUCH
INTERESSIEREN:

WRAPITRIGHT®
 TUTORIAL-MEDIATHEK



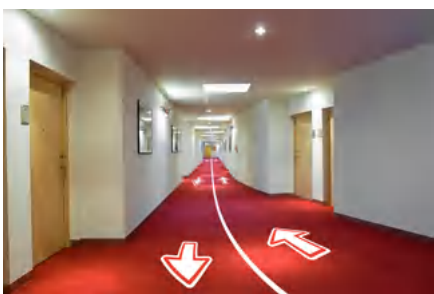
MEHR INFOS

VIDEO ANSEHEN ▶

Bodenfolien richtig anbringen

Bodengestaltungen aus Vinyl eignen sich hervorragend zur Besucherführung und Informationsbereitstellung, zur Präsentation der eigenen Marke und zur Werbung für besondere Veranstaltungen. Die zur Anbringung erforderlichen Schritte werden in diesem Video gezeigt.

Weitere Videos finden Sie auf dieser Website:
wrapitright.com



DPF 8200 HIGH TACK

IST PERFEKT FÜR IHRE NIEDERFLORTEPPICHE.



BILDERGALERIE



DPF 4200 CANVAS



DPF 4300



DPF 510
ULTRA TACK



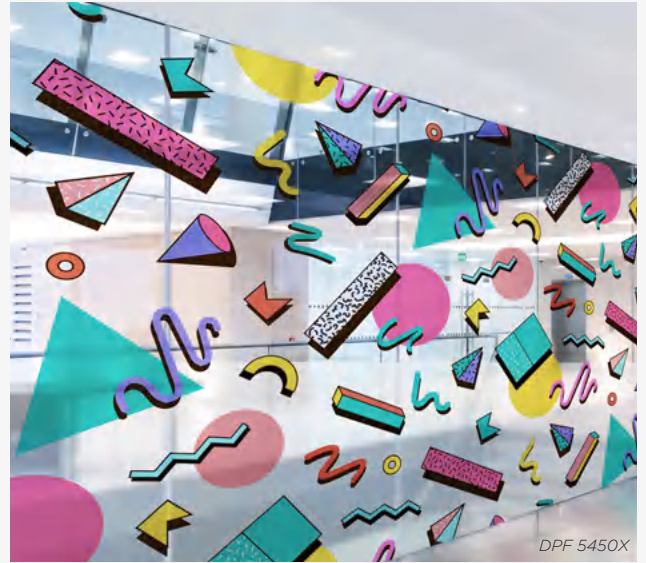
DPF 8000™
ULTRA TACK WHITE



DPF 8200 HIGH TACK



DPF 8200X HIGH TACK





JOAN
Miró

PAINTING AND

ANTI-PAINTING 1927-19

Auswahl des passenden Vinyls

Weitere Produktinformationen gewünscht? [Einfach hier klicken:](#)

MEHR
INFOS

NAME	HALTBARKEIT UNBEDRUCKT (IN JAHREN)	FOLIE			KLEBER					OBERFLÄCHEN					ANWENDUNGEN		
		TYP	MATERIALSTÄRKE (IN MIKROMETER)	FINISH	PERMANENT	WIEDERENTFERNBAR	SAUBER ENTFERNBAR	HIGH/ULTRA TACK	LUFTKANÄLE	FARBE	FLACH	LEICHT GEWÖLBT	TEXTURIERT	NIEDRIGENERGETISCH		INNENBEREICH	AUSSENBEREICH
DPF 8000™ ULTRA TACK WHITE	7	P	90	S	●			●	■	C	●	●	●	●	●	●	ABS-Kunststoff Allgemeine Beschilderung
DPF 8000™ ULTRA TACK CLEAR	7	P	75	L	●			●		C	●	●	●	●	●	●	ABS-Kunststoff Allgemeine Beschilderung
DPF 8200X HIGH TACK X-Scape TECHNOLOGY	7	P	90	S	●			●	●	C	●	●	●	●	●	●	Allgemeine Beschilderung Aufkleber
DPF 8200 HIGH TACK	7	P	90	S	●			●		C	●	●	●	●	●	●	Allgemeine Beschilderung Aufkleber
DPF 6000XRP X-Scape TECHNOLOGY	10	C	50	G	●		●	●		LG	●	●	●		●	●	Allgemeine Beschilderung
DPF 6000RP WHITE	10	C	50	G	●		●			LG	●	●	●		●	●	Allgemeine Beschilderung
DPF 6000RP CLEAR	7	C	50	G	●					C	●	●	●		●	●	Hintergrundbeleuchtete Beschilderung Allgemeine Beschilderung
DPF 4600GLX X-Scape TECHNOLOGY	7	P	80	G	●			●		LG	●	●			●	●	Allgemeine Beschilderung
DPF 2400	7	C	125	G	●					C	●	●			●	●	Allgemeine Beschilderung

◆ 1,02 und 1,24 Meter sind nur in 99,94 Meter Rollenlänge erhältlich, 1,37 und 1,52 Meter nur in 45,72 Meter Rollenlänge

■ Verfügbar für Sonderbestellungen, wenden Sie sich bitte an Ihren Arlon Business Development Manager.

♣ 1,24 Meter ist nur in 99,94 Meter Rollenlänge erhältlich, 1,37 Meter nur in 45,72 Meter Rollenlänge.

▲ Nur für flache und glatte Oberflächen • 5 Jahre Haltbarkeit bei Verwendung in Kombination mit diesem Laminat

DAS KÖNNTE SIE AUCH INTERESSIEREN:

TINTE			MAßE		EMPFOHLENES LAMINAT
SOLVENT-DRUCK	UV-Druck	LATEXDRUCK	ROLLENBREITE (IN METER)	ROLLENLÄNGE (IN METER)	
•	•		1,02 ♦ 1,24 ♦ 1,37 ♦ 1,52 ♦	99,94 ♦ 45,72 ♦	★Series 3220 ★Series 3420 ★ProTec Series 3960 Series 3210 Series 3310 Series 3350
•	•	•	1,24 ♣ 1,37 ♣	99,94 ♣ 45,72 ♣	★Series 3200
•	•		1,37 1,52	45,72	★Series 3220 ★Series 3420 ★ProTec Series 3960 Series 3210 Series 3310 Series 3350
•	•		1,37 1,52	45,72	★Series 3220 ★Series 3420 ★ProTec Series 3960 Series 3210 Series 3310 Series 3350
•	•		1,37 1,52	45,72	★Series 3210 ★Series 3220 ★Series 3310 Series 3200 Series 3270 Series 3350
•	•		1,37 1,52	45,72	★Series 3210 ★Series 3220 ★Series 3310 ★Series 3350 Series 3200 Series 3270
•	•	•	1,37 1,52	45,72	★Series 3200 Series 3210 Series 3220 Series 3270 Series 3310
•	•		1,37 1,52	45,72	★Series 3170 Series 3200 Series 3210 Series 3220 Series 3270 Series 3310 Series 3420 ▲ Series 3350
•	•	•	1,22	45,72	★Series 3200 ★Series 3210 ★Series 3220 Series 3270 Series 3310

WRAPITRIGHT®

TUTORIAL-MEDIATHEK



VIDEO ANSEHEN ▶

Verklebung auf flachen Oberflächen

Irgendwann werden Sie in eine Situation geraten, in der Sie eine große Grafik von Hand auf eine flache Oberfläche auftragen müssen. Wenn Sie die richtigen Werkzeuge und Folien mit Luftkanälen (Air Egress) verwenden, wird dies die Arbeit um einiges erleichtern.

Als flache Unterlage wird bei dieser Demonstration eine große Aluminiumplatte verwendet – eine der aggressivsten Oberflächen, auf der eine Grafik aufgeklebt werden kann. Bevor Sie mit der Anwendung beginnen, vergewissern Sie sich, dass Ihre Grafik die richtige Größe für die Verklebefläche hat. An allen Kanten ist etwas Beschnittzugabe erforderlich. Dieses Video zeigt, wie Sie derartige Anwendungsprojekte mit Air-Egress-Vinyl einfach und konsistent gestalten können.

Weitere Videos finden Sie auf dieser Website:
wrapitright.com

AUF DER
NÄCHSTEN SEITE FINDEN SIE WEITERE
**PRODUKTE ZUR
WERBEBESCHILDERUNG.**



Auswahl des passenden Vinyls

Weitere Produktinformationen gewünscht? [Einfach hier klicken:](#)

MEHR
INFOS

NAME	HALTBARKEIT UNBEDRÜCKT (IN JAHREN)	FOLIE			KLEBER					OBERFLÄCHEN					ANWENDUNGEN		
		TYP	MATERIALSTÄRKE (IN MIKROMETER)	FINISH	PERMANENT	WIEDERENTFERNBAR	SAUBER ENTFERNBAR	HIGH/ULTRA TACK	LUFTKANÄLE	FARBE	FLACH	LEICHT GEWÖLBT	TEXTURIERT	NIEDRIGENERGETISCH		INNENBEREICH	AUSSENBEREICH
DPF 4550GTX/MTX X-Scape <small>TECHNOLOGY</small>	5	P	70	G/M	●			●		LG	●				●	●	Allgemeine Beschilderung
DPF 4550GT/MT	5	P	70	G/M	●					LG	●				●	●	Allgemeine Beschilderung
DPF 4550G	5	P	70	G	●					C	●				●	●	Allgemeine Beschilderung
DPF 5450X	5/ 3▼	P	80	EG	●			●		C	●				●	●	Schaufenster
DPF 4300	4	P	86	M		●	●			C	●				●	●	Allgemeine Beschilderung Mittelfristige Beschilderung Aufkleber
DPF 510 ULTRA TACK	3	M	100	G/M	●		●			C LG	●				●	●	Kurzfristige Beschilderung POP-Display Kiosk
DPF 510G/M	3	M	100	G/M	●					C	●				●	●	Mittelfristige Beschilderung POP-Display Kiosk Immobilienbeschilderung
DPF 510GT/MT	3	M	100	G/M	●					LG	●				●	●	Mittelfristige Beschilderung POP-Display Kiosk Immobilienbeschilderung
DPF 510GTR/MTR	3	M	100	G/M		●				LG	●				●	●	Kurzfristige Beschilderung POP-Display Kiosk

▼ Jahre Haltbarkeit bei Verklebungen im Außenbereich

TINTE			MAßE		EMPFOHLENES LAMINAT
SOLVENT-DRUCK	UV-Druck	LATEXDRUCK	ROLLENBREITE (IN METER)	ROLLENLÄNGE (IN METER)	
●	●	●	1,07 1,37 1,52	50	★Series 3450 Series 3170 Series 3200 Series 3210 Series 3220 Series 3310 Series 3350 Series 3420
●	●	●	1,07 1,37 1,52	50	★Series 3450 Series 3170 Series 3200 Series 3210 Series 3220 Series 3310 Series 3350 Series 3420
●	●	●	1,07 1,37 1,52	50	★Series 3450 Series 3170 Series 3200 Series 3210 Series 3220 Series 3310 Series 3350 Series 3420
●	●	●	1,22 1,52	50	(./.)
●	●	●	1,37	45,72	★Series 3350 ★Series 3420 Series 3170 Series 3210 Series 3220 Series 3310
●		●	1,07 1,37 1,52	45,72	★Series 3510 Series 3170 Series 3420
●		●	1,07 1,37 1,52	45,72	★Series 3510 Series 3170 Series 3420
●		●	1,07 1,37 1,52	45,72	★Series 3510 Series 3170 Series 3420
●		●	1,07 1,37 1,52	45,72	★Series 3510 Series 3170 Series 3420



FOLIEN- TYPEN

Polymer- und Monomerfolien eignen sich perfekt für kurz- und mittelfristige Grafiken, einschließlich temporärer Beschilderung, Grafiken im Innenbereich und Werbetafeln.



DPF 4550 Sortiment

- ▶ Multifunktionale Polymerfolie mit optimalem Preis-Leistungs-Verhältnis
- ▶ Hochwertiger Druck und außergewöhnliche Gestaltung
- ▶ Wahlweise mattes oder hochglänzendes Finish
- ▶ Erhältlich mit transparentem oder getöntem Klebstoff
- ▶ Erhältlich mit X-Scape Technology® für eine einfache Anbringung

BILDERGALERIE



DPF 8000™ ULTRA TACK WHITE



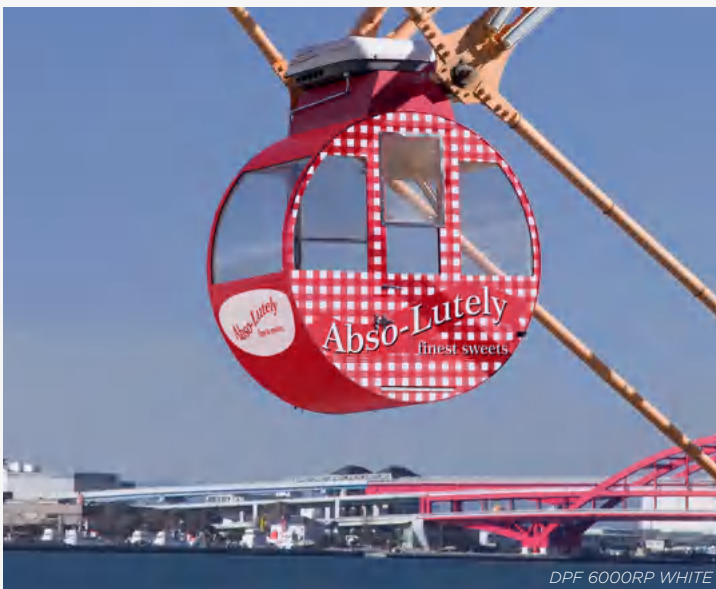
DPF 8000™ ULTRA TACK CLEAR



DPF 8200X HIGH TACK



DPF 6000XR



DPF 6000RP WHITE



DPF 6000RP CLEAR



Auswahl des passenden Laminats

Weitere Produktinformationen gewünscht? Einfach hier klicken:

MEHR INFOS

NAME

NAME	HALTBARKEIT UNBEDRUCKT (IN JAHREN)	FOLIE			RELEASE LINER	MASSE		EMPFOHLENES VINYL								
		TYP	MATERIALSTÄRKE (IN MIKROMETER)	FINISH		ROLLENBREITE (IN METER)	ROLLENLÄNGE (IN METER)	SLX ⁺ *	SLX™ CAST WRAP	DPF 6100XLP	DPF 6000XRP	DPF 6000RP WHITE	DPF 6000RP CLEAR	FUSION WRAP	DPF 4600GLX	
SERIES 3170	7	C	35	G	Ton, beschichtet	1,37 1,52	45,72								★	★
SERIES 3200	7	C	50	G	Transparent, synthetisch	1,37 1,52	45,72	•	•	•	•	•	★	•	•	
SERIES 3210	7	C	35	G	Ton, beschichtet	1,22 1,37 1,52	45,72	★	★	★	★	★	•	•	•	
SERIES 3220	7	C	50	G/M	Ton, beschichtet	1,22▼ 1,37 1,52	45,72	•	•	★	★	★	•	•	•	
SERIES 3270	7	C	50	G/M	Ton, beschichtet	1,37 1,52	45,72	•	★	•	•	•	•	•	•	
SERIES 3310 🌱*	10	PU	38	G	Ton, beschichtet	1,37 1,52	45,72	•	★	★	★	★	•	•	•	
SERIES 3420	5	P	75	G/M/S	Ton, beschichtet	1,07▼ 1,37 1,52	45,72							•▲	•▲	
SERIES 3450	5	P	80	G/M	Ton, beschichtet	1,07▼ 1,37 1,52	50									
SERIES 3510	3	M	80	G/M	Mit Polyethylen beschichteter Kraftliner	1,37 1,52	45,72									
SERIES 3350 ANTI-GRAFFITI ▶	10	PVDF	50	S	Flachliegend, polyethylenbeschichtet	1,37	45,72	•	•	•	•	★		•	•	
PROTEC SERIES 3960	2	M	305	G	Transparent, synthetisch	1,37	22,86									

★: Empfohlenes Laminat: Empfohlen für die Primäranwendung - •: Kompatibles Laminat: Kann als sekundäre oder alternative Anwendung verwendet werden.

▼Nur mit hochglänzendem Finish erhältlich. - 🌱 Umweltfreundlich.

* Empfohlen für Flotten- und Fahrzeuganwendungen. - ▲ Nur für flache Oberflächen. - • 5 Jahre Haltbarkeit bei Verwendung in Kombination mit diesem Laminat.

▶ Kompatibel mit allen Arlon-Vinylfolien, die nur für Anwendungen mit flachen und glatten Oberflächen verwendet werden.

ARLON-LAMINATE WURDEN ENTWICKELT, UM IHRE GRAFIKEN ZU SCHÜTZEN UND ZU SCHONEN.

LAMINAT TYPEN

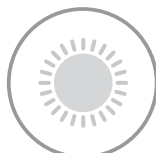
Das Laminat muss mindestens dieselbe Qualität haben wie die Digitaldruckfolie. Wenn Sie sich für ein gegossenes Vinyl entscheiden, dann verwenden Sie ein gegossenes Laminat. So wird Ihre Arbeit auf beste Weise geschützt.

ILLUMINITE WRAP™	DPF 2400XLP	DPF 2400	DPF 8000 ULTRA TACK WHITE	DPF 4550GTX/MTX	DPF 4550GT/MT	DPF 4550G	DPF 4300	DPF 510 ULTRA TACK	DPF 8200 HIGH TACK	DPF 8200X HIGH TACK	DPF 50WD WHITE	DPF 50WD CLEAR	DPF 45WF	DPF 510G/M	DPF 8000 ULTRA TACK CLEAR	DPF 510GTR/MTR	DPF 510GT/MT
				•	•	•	•	•						•		•	•
★	★	★		•	•	•						★	★		★		
★	★	★	•	•	•	•	•		•	•							
★	★	★	★	•	•	•	•		★	★							
•	•	•															
•	•	•	•	•	•	•	•		•	•							
			★ ▲	•	•	•	★	•	★ ▲	★ ▲	★	•		•		•	•
				★	★	★											
								★						★		★	★
			•	•	•	•	★		•	•							
			★						★	★							

UNSERE LAMINATE BIETEN GENAU DIE RICHTIGEN EIGENSCHAFTEN:



Einfache Anwendung



UV-Beständigkeit



Abriebfestigkeit



Transparenz



Temperatur- und Chemikalienbeständigkeit



Längere Haltbarkeit

ROAD TO WRAP

POWERED BY ARLON

IHR WEG ZU ERFOLGREICHEN FOLIERUNGEN

Road to Wrap, erstellt vom technischen Team von Arlon Europe, ist eine inspirierende Videoserie, die authentische Einblicke hinter die Kulissen gewährt und aktuelle Branchenthemen diskutiert.



Die Videos enthalten Anleitungen von erstklassigen Folientechnikern mit langjähriger Erfahrung in der Wrapping-Industrie. Exklusive, motivierende Inhalte wie persönliche Geschichten, Schulungen und unveröffentlichte Erfahrungen werden hier mit Ihnen geteilt.



 **HIER KLICKEN,
UM ALLE FOLGEN
ZU ENTDECKEN**

VERFÜGBAR AUF YOUTUBE



ARLON GRAPHICS



ARLON PRINT PROFILE CENTER

COLOR BASE

ÜBER 30.000 ICC-PROFILE

WARUM FARBPROFILE?

- ▶ Ein Profil ist wichtig, um die Abstimmung zwischen Drucker und Material zu optimieren.
- ▶ Ein Profil bietet die Gewissheit, dass Sie die höchste Qualität von Ihrem Drucker und Material erhalten.
- ▶ Die Anfälligkeit für Fehldrucke ist minimal, sodass Sie bei Tinten- und Medienverbrauch sparen.

MEHR INFOS FINDEN SIE AUF
aron.color-base.com

ODER HIER
KLICKEN



MEHR
INFOS



SUBMIT YOUR WORK

Teilen Sie Ihre mit Arlon-Produkten geleistete Arbeit mit uns und mit der ganzen Welt!

Machen Sie Fotos und/oder nehmen Sie Videos auf und senden Sie die Medien mit dem unten stehenden Formular ein.

**MEHR
INFOS**

arlon.com/submit-your-work



EUROPA – AFRIKA – NAHER OSTEN

a Dr. Lelykade 22B, 2583CM Den Haag, Niederlande

p +31 70 354 4311

f +31 70 355 7721

USA

a 200 Boysenberry Lane, Placentia, CA 92870

p 800 232 7161 / +1 714 985 6300

f +1 714 985 6305

CHINA

a No. 1989 Xinchang Road, Weifang, Shandong, 262400

p +86 0536 6226568