



ARLON
CATALOGUE
DES PRODUITS



Votre partenaire de choix

Arlon, créé en 1958 près de Los Angeles, Californie, est un leader mondial dans la fabrication de films adhésifs pour la communication visuelle et l'industrie graphique.

Étant l'une des entreprises de films coulés les plus expérimentées, Arlon possède une réputation mondiale pour la qualité de ses produits et de ses innovations.



WRAPITRIGHT.COM

WrapItRight.com vous donne accès à des conseils d'experts et à des tutoriels de professionnels et spécialistes !

- ▶ Vidéothèque de conseils sur le covering, la pose sur vitres, murs et les techniques d'impression.
- ▶ Créez des listes de lecture personnalisées et regardez les vidéos plus tard.
- ▶ Soyez tenu au courant des salons professionnels et des formations.

Tout au long de cette brochure, des méthodes et des techniques vous seront recommandées à travers des vidéos d'accompagnement. Ces vidéos sont accessibles via des QR codes ou sur wrapitright.com.



Des questions?

NOUS SOMMES LÀ

SERVICE CLIENT EUROPE :

- e ArlonEuropeCS@arlon.com
- p Siège social : +31 70 354 4311


Arlon est certifié ISO
9001:2015.





Sommaire

Récapitulatif des produits	4
Avantages de la FLITE Technology®	6
Films pour véhicules	10
Gamme architecturale	18
• Films muraux intérieurs	20
• Films muraux extérieurs	22
• Films pour fenêtres	24
• Films pour sols	26
Films commerciaux	32
Laminations	38

CATÉGORIE	NOM	DURABILITÉ (SANS IMPRESSION) (EN ANNÉES)	FILM			ADHÉSIF						SURFACES						ENCRE			
			TYPE	ÉPAISSEUR (EN MICRONS)	FINITION	PERMANENT	AMOVIBLE	AMOVIBLE SANS TRACES	HIGH/ULTRA TACK	ÉVACUATION D'AIR	COULEUR	PLAT	COURBES DOUCES	COURBES COMPOSÉES	CANAUX PROFONDS	TEXTURÉ	SURFACES FAIBLE ÉNERGIE	INTÉRIEUR	EXTÉRIEUR	SOLVANTS	UV
LAMINATIONS	SERIES 3170	7	C	35	G	●					C	●	●	●		●	●	N/A	N/A	N/A	
	SERIES 3200	7	C	50	G	●					C	●	●	●	●	●	●	N/A	N/A	N/A	
	SERIES 3210	7	C	35	G	●					C	●	●	●	●	●	●	N/A	N/A	N/A	
	SERIES 3220	7	C	50	G/M	●					C	●	●	●	●	●	●	N/A	N/A	N/A	
	SERIES 3270	7	C	50	G/M	●					C	●	●	●	●	●	●	N/A	N/A	N/A	
	SERIES 3310 	10	PU	38	G	●					C	●	●	●	●	●	●	N/A	N/A	N/A	
	SERIES 3420	5	P	75	G/M S	●					C	●					●	●	N/A	N/A	N/A
	SERIES 3450	5	P	80	G/M	●					C	●					●	●	N/A	N/A	N/A
	SERIES 3510	3	M	80	G/M	●					C	●					●	●	N/A	N/A	N/A
	SERIES 3350	10	PVDF	50	S	●					C	●					●	●	N/A	N/A	N/A
	PROTEC SERIES 3960	2	M	305	G	●					C	●	●				●	●	N/A	N/A	N/A

DICTIONNAIRE ARLON :

Adhésif permanent : Conçu pour des applications à court, moyen et long terme. Peut avoir besoin de chaleur et / ou de produits chimiques pour être enlevé.

Adhésif amovible : Conçu pour des applications à court terme. Peut être enlevé sans chaleur ni produits chimiques, avec peu ou pas d'adhésif restant.

Adhésif amovible sans trace : Caractéristique supplémentaire de certains adhésifs permanents. Jusqu'à 30 % de l'adhésif peut rester pendant le retrait du film.

Évacuation d'air : Canaux dans l'adhésif qui permettent à l'air de se libérer lorsque des bulles se forment. L'installation devient plus facile. L'adhésif utilisé peut être permanent ou amovible.

LÉGENDE :

DURABILITÉ :

▼ Durabilité en années pour les applications extérieures

* Premium Colour Change est conçu pour une durabilité en extérieur pouvant atteindre dix ans. Pour en savoir plus, consultez la rubrique Garanties

TYPES :

C : Coulé **P :** Polymère **M :** Monomère **PU :** Polyuréthane **PVDF :** Polyfluorure de vinylidène (sans PVC) **PP :** Polypropylène **PL :** Polyester

FINITIONS :

G : Gloss (Brillant) **M :** Mat **S :** Satin **L :** Lustré **EG :** Etched glass (Dépoli) **P :** Pebble (Granuleux) **C :** Canvas (Toile)

TECHNOLOGIES:

FLITE Technology®:  **X-Scape Technology®:** 

AMOVIBLE SANS TRACES :

◆ : Uniquement pour les applications sur véhicules

ADHÉSIFS :

■ : Disponible en commande spéciale, veuillez vous adresser à votre responsable commercial Arlon **LG :** Light Grey (Gris Clair) **C :** Clear (Transparent) **G :** Grey (Gris) **W :** White (Blanc) **S :** Silver (Argenté)

SURFACES :

♣ : Seulement avec la lamination Series 3170

ENCRES :

Solvants : Imprimable avec des encres à base de solvant et éco-solvant **Latex :** Le logo  signifie que le film est certifié pour les encres HP Latex

LAMINATIONS (dans le catalogue) :

★ : Laminations recommandées

SANS PVC :

 Respectueux de l'environnement

LES AVANTAGES DE LA **FLITE TECHNOLOGY®** POUR VOTRE ENTREPRISE



FLITE[®]
TECHNOLOGY

FLITE Technology[®] est un système repositionnable à contact léger basé sur une combinaison unique d'adhésif et de revêtement. L'installateur expérimentera les produits les plus faciles à appliquer sur le marché.



25% PLUS RAPIDE

Les films FLITE Technology[®] destinés au covering vous permettent d'habiller un véhicule jusqu'à 25% plus rapidement, comparés à d'autres films. Les applications sur des surfaces planes peuvent être jusqu'à 40-50% plus rapides !

DE RÉELLES ÉCONOMIES

Des applications plus rapides permettent d'habiller davantage de véhicules dans un délai donné. Grâce à la FLITE Technology[®], vous gagnerez beaucoup de temps par véhicule : la réduction des coûts de main-d'œuvre assurera à votre entreprise une activité florissante.

Les films FLITE Technology[®] destinés au covering offrent :

- ▶ Un système repositionnable supérieur
- ▶ Une qualité d'impression éclatante et fiable
- ▶ Une pose à long terme
- ▶ Une durabilité supérieure
- ▶ Un retrait facile et sans traces

DES CLIENTS IMPRESSIONNÉS

Les films FLITE Technology[®] destinés au covering vous permettent de gagner du temps et de l'argent, de réduire ainsi les coûts et d'offrir des prix plus compétitifs à vos clients. Ceux-ci adoreront la précision et l'éclat des graphiques, et au moment venu, vous apprécierez leur retrait facile et sans traces. Le processus d'habillage gagne en efficacité et, entre autres, réduit le temps d'immobilisation des véhicules, un avantage clé pour vos clients !

UNE PRÉCISION MAXIMALE

Oubliez la frustration lorsque les graphiques doivent être repositionnés sur le véhicule ! Les zones appliquées des films FLITE Technology[®] destinés au covering peuvent être repositionnées à l'infini jusqu'à ce que les graphiques trouvent leur place exacte ! Une fois que les graphiques sont au bon endroit, ils restent en place, même dans les canaux profonds et les courbes complexes.

UNE SEULE PERSONNE

Le retrait sans effort du liner des films FLITE Technology[®] révèle l'adhésif gris clair opaque. L'adhésif est antistatique, il n'attire donc pas la poussière et permet de travailler avec des pièces de vinyle plus grandes sans craindre la présence d'impuretés.

En faisant glisser doucement la raclette sur le vinyle, les plis et les bulles sont facilement expulsés.

Grâce à sa facilité d'application, une seule personne peut habiller tout un véhicule !

« Grâce à la FLITE Technology[®], nous travaillons plus rapidement car le film glisse facilement sur des formes plus grandes. Le temps d'application est accéléré et vraiment plus efficace sur les grandes surfaces comme les poids lourds.

En plus, nous constatons une superbe qualité d'impression. »

Féroce Graphics, France



SLX[®] +

A PERFORMANCE EVOLUTION



DOTÉ DE LA **FLITE[®]**
TECHNOLOGY

UN FILM ADHÉSIF TOUTE SAISON, DOTÉ DE CARACTÉRISTIQUES EXCEPTIONNELLES

QUALITÉ D'IMPRESSION VIVE ET FIABLE

DÉCOUPE ET ÉCHENILLAGE OPTIMISÉS

RETRAIT DU LINER SANS EFFORT

LINER HAUTES PERFORMANCES

ADHÉSIF ANTISTATIQUE

REPOSITIONNEMENT ILLIMITÉ

TACK RAPIDE

STABILITÉ DIMENSIONNELLE SUPÉRIEURE

PROPRIÉTÉS DE RÉCUPÉRATION REMARQUABLES

RÉSISTANCE EXCEPTIONNELLE À LA CHALEUR

MAINTIEN PARFAIT DANS LES CANAUX PROFONDS

POSE PARFAITE SUR L'ACIER INOXYDABLE

RETRAIT PROPRE



PREMIUM COLOUR CHANGE



ARLON

FLITE[®]
TECHNOLOGY

Premium Colour Change est le choix idéal pour les applications de restyling automobile et de flotte. Le film coulé conforme est doté de la FLITE Technology[®] qui permet une installation rapide et facile, un excellent repositionnement et un retrait propre.

Le liner conçu avec des canaux d'air invisibles permet une application sans bulles, ce qui donne une finition ultra-lisse pour les coverings complets ou partiels de véhicules. Le film de protection spécialement adapté aux couleurs brillantes garantit le plus haut niveau de brillance.

Premium Colour Change garantit un maintien parfait dans les emboutis profonds, les courbes, les creux et les formes les plus exigeantes.

Les couleurs **Premium Colour Change**, qui attirent l'attention sont disponibles en finitions **brillante, mate et satinée.**

Finitions ultrabrillantes



Adhésif auto-lissant



JOUR DE LA POSE

10 JOURS APRES LA POSE



Coverings par NeedForWraps.com

COLOUR *IN MOTION*

403
Gloss Black



401
Gloss Red

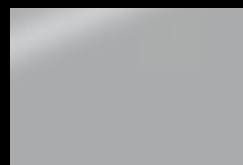


411
Gloss Silver Metallic

503
Matte Black

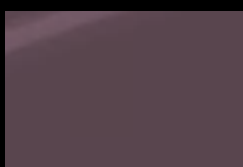


551
Matte Aluminium Red



412
Gloss Light Grey

453
Satin Black



554
Matte Aluminium Black Rose



505
Matte Grey

404
Gloss Black Metallic



557
Matte Aluminium Purple



413
Gloss Grey

402
Gloss White



408
Gloss Blue Grey



558
Matte Aluminium Grey

452
Satin White

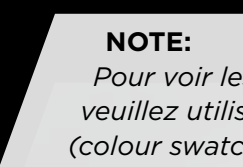


555
Matte Aluminium Blue



454
Satin Charcoal Metallic

455
Satin Pearl White



405
Gloss Pearl White



NOTE:

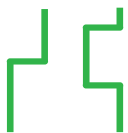
Pour voir les couleurs réelles, veuillez utiliser le nuancier physique (colour swatch) Arlon Premium Colour Change.



Conseils d'application



Canaux profonds



Courbes concaves avec angle aigu en bas. Généralement sur le côté et à l'arrière des utilitaires

Plat



Portes plates, côtés et arrières

Courbes composées

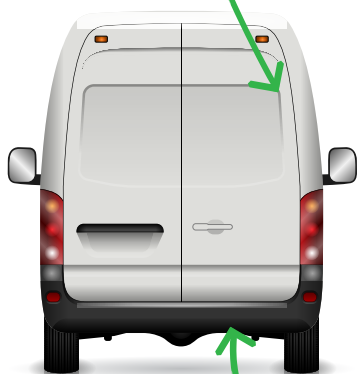


Miroirs peints, pare-chocs, poignées, etc.

Courbes douces



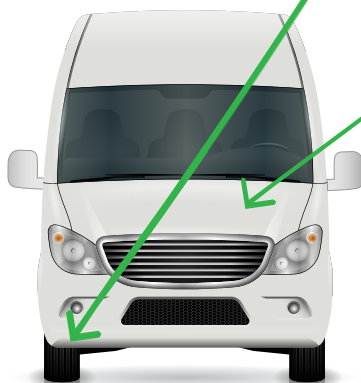
Capot, garde-boue, etc.



Surfaces à faible énergie

<38 dyne

Plastiques, caoutchoucs, etc. non peints



Texturé



Bordures peintes

Catégories de véhicules



Camion plat

Surfaces	Produits recommandés
Sans rivets: <ul style="list-style-type: none"> • Panneaux plats sur les côtés et / ou à l'arrière. • Surfaces lisses 	Premium Colour Change SLX+® SLX™ Cast Wrap DPF 6100XLP DPF 6000XRP DPF 6000RP WHITE / CLEAR Fusion Wrap DPF 4600GLX DPF 2400XLP / DPF 2400 DPF 4550GTX/MTX DPF 4550GT/MT DPF 4550G



Voiture

Surfaces	Produits recommandés
<ul style="list-style-type: none"> • Pas de canaux profonds • Surfaces lisses 	Premium Colour Change SLX+® SLX™ Cast Wrap DPF 6100XLP DPF 6000XRP DPF 6000RP WHITE / CLEAR Fusion Wrap DPF 4600GLX IllumiNITE Wrap™



Utilitaire

Surfaces	Produits recommandés
<ul style="list-style-type: none"> • Canaux profonds sur les côtés et / ou à l'arrière 	Premium Colour Change SLX+® SLX™ Cast Wrap DPF 6100XLP DPF 6000XRP DPF 6000RP WHITE / CLEAR



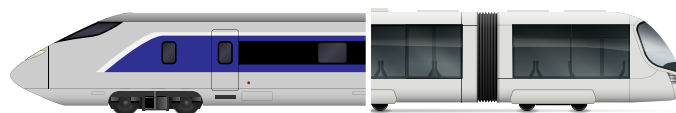
Van

Surfaces	Produits recommandés
<ul style="list-style-type: none"> • Pas de canaux profonds • Fenêtres sur les côtés et / ou à l'arrière 	Premium Colour Change SLX+® SLX™ Cast Wrap DPF 6100XLP DPF 6000XRP DPF 6000RP WHITE / CLEAR Fusion Wrap DPF 4600GLX IllumiNITE Wrap™



Bus

Surfaces	Produits recommandés
<ul style="list-style-type: none"> • Pas de canaux profonds • Surfaces lisses 	Premium Colour Change SLX+® SLX™ Cast Wrap DPF 6100XLP DPF 6000XRP DPF 6000RP WHITE / CLEAR Fusion Wrap DPF 4600GLX IllumiNITE Wrap™



Train & Tram

Surfaces	Produits recommandés
<ul style="list-style-type: none"> • Pas de canaux profonds • Surfaces lisses 	Premium Colour Change SLX+® SLX™ Cast Wrap DPF 6100XLP DPF 6000XRP DPF 6000RP WHITE / CLEAR Fusion Wrap DPF 4600GLX IllumiNITE Wrap™

Choisissez votre vinyle

Pour plus d'informations sur les produits cliquez ici:



NOM	DURABILITÉ SANS IMPRESSION (EN ANNÉES)	FILM			ADHÉSIF						SURFACES					APPLICATIONS
		TYPE	ÉPAISSEUR (EN MICRONS)	FINITION	PERMANENT	AMOVIBLE	AMOVIBLE SANS TRACES	HIGH/ULTRA TACK	ÉVACUATION D'AIR	COULEUR	PLAT	COURBES DOUCES	COURBES COMPOSÉES	CANAUX PROFONDS	TEXTURÉ	
PREMIUM COLOUR CHANGE FLITE TECHNOLOGY	10*	C	76-84	G/M/S	●	●		●	C/G/W/S	●	●	●	●	●		Camions plats Voitures Utilitaires Vans Bus Trains - Trams
SLX+® FLITE TECHNOLOGY	10	C	50	G	●	●		●	LG	●	●	●	●	●		Camions plats Voitures Utilitaires Vans Bus Trains - Trams
SLX™ CAST WRAP FLITE TECHNOLOGY	10	C	50	G	●	●		●	LG	●	●	●	●	●		Camions plats Voitures Utilitaires Vans Bus Trains - Trams
DPF 6100XLP X-Scape TECHNOLOGY	10	C	50	G	●	●		●	LG	●	●	●	●	●		Camions plats Voitures Utilitaires Vans Bus Trains - Trams
DPF 6000XRP X-Scape TECHNOLOGY	10	C	50	G	●	●		●	LG	●	●	●	●	●		Camions plats Voitures Utilitaires Vans Bus Trains - Trams
DPF 6000RP White	10	C	50	G	●	●			LG	●	●	●	●	●		Camions plats Voitures Utilitaires Vans Bus Trains▶ - Trams
DPF 6000RP CLEAR	7	C	50	G	●				C	●	●	●	●	●		Camions plats Voitures Utilitaires Vans Bus Trains - Trams
FUSION WRAP FLITE TECHNOLOGY	7	P	60	G	●	●		●	LG	●	●	●		●		Camions plats Voitures Vans Bus Trains - Trams

* Premium Colour Change est conçu pour une durabilité en extérieur pouvant atteindre dix ans. Pour en savoir plus, consultez la rubrique Garanties

▶ Certification feu : Certifié pour les applications externes de rail en Europe, en combinaison avec la lamination Series 3350 - ▲ Seulement pour les camions plats

● 5 ans de durabilité avec l'utilisation de cette lamination

ENCRE			TAILLE		LAMINATIONS RECOMMANDÉES
SOLVANTS	UV	LATEX	LAIZE DU ROULEAU (EN MÈTRE)	LONGUEUR DU ROULEAU (EN MÈTRE)	
N/A	N/A	N/A	1,52	25	N/A
•	•		1,37 1,52	45,72	★ Series 3210 Series 3270 Series 3310 Series 3200 Series 3220 Series 3350
•	•		1,37 1,52	45,72	★ Series 3270 ★ Series 3210 ★ Series 3310 Series 3200 Series 3220 Series 3350
•	•		1,37 1,52	45,72	★ Series 3210 ★ Series 3220 ★ Series 3310 Series 3200 Series 3270 Series 3350
•	•		1,37 1,52	45,72	★ Series 3210 ★ Series 3220 ★ Series 3310 Series 3200 Series 3270 Series 3350
•	•		1,37 1,52	45,72	★ Series 3210 ★ Series 3220 ★ Series 3310 Series 3200 Series 3270
•	•	•	1,37 1,52	45,72	★ Series 3200 Series 3210 Series 3220 Series 3270 Series 3310
•	•		1,37 1,52	45,72	★ Series 3170 Series 3200 Series 3210 Series 3220 Series 3270 Series 3310 Series 3420▲ Series 3350

QUAND UTILISER FUSION WRAP ET QUAND UTILISER LES FILMS COULÉS ARLON ?

Fusion Wrap

est conçu pour les surfaces plates et de nombreuses formes complexes, à l'exclusion des canaux profonds. Fusion Wrap nécessite une coupe lorsqu'il est appliqué dans des canaux profonds.

Les films coulés hautes performances

(Premium Colour Change, SLX+®, SLX™ Cast Wrap, DPF 6100XLP, DPF 6000XRP, DPF 6000RP) sont conçus pour les formes plates et complexes, y compris les canaux les plus exigeants.

Fusion Wrap	Type de Véhicule	Films coulés ARLON
✓		✓
✓		✓
✗ Découpe requise		✓
✗ Découpe requise		✓
✓		✓
✓		✓

TOURNEZ LA PAGE POUR PLUS DE

PRODUITS FILMS POUR VÉHICULES



Choisissez votre vinyle

Pour plus d'informations sur les produits cliquez ici:

PLUS D'INFOS





NOM	DURABILITÉ SANS IMPRESSION (EN ANNÉES)	FILM			ADHÉSIF						SURFACES					APPLICATIONS
		TYPE	ÉPAISSEUR (EN MICRONS)	FINITION	PERMANENT	AMOVIBLE	AMOVIBLE SANS TRACES	HIGH/ULTRA TACK	ÉVACUATION D'AIR	COULEUR	PLAT	COURBES DOUCES	COURBES COMPOSÉES	CANAUX PROFONDS	TEXTURÉ	
DPF 4600GLX X-Scape TECHNOLOGY	7	P	80	G	●	●		●	LG	●	●	●♣				Camions plats Voitures Vans Bus Trains - Trams
ILLUMINITE WRAP™ FLITE TECHNOLOGY	7	C	125	G	●			●	LG	●	●	●				Voitures Vans Bus Trains - Trams
DPF 2400XLP X-Scape TECHNOLOGY	7	C	125	G	●			●	LG	●	●	●				Camions plats
DPF 2400	7	C	125	G	●				C	●	●					Camions plats
DPF 8000™ ULtra Tack WHITE	7	P	90	S	●		●	■	C	●	●			●	●	Plastiques ABS Véhicules tout-terrain Quads VTT Décalques pour véhicules
DPF 4550GTX/MTX X-Scape TECHNOLOGY	5	P	70	G/M	●			●	LG	●				●	●	Camions plats
DPF 4550GT/MT	5	P	70	G/M	●				LG	●				●	●	Camions plats
DPF 4550G	5	P	70	G	●				C	●				●	●	Camions plats

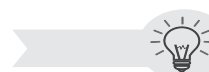
♣ Seulement avec la lamination Series 3170 - ▲ Seulement pour les camions plats - ● 5 ans de durabilité avec l'utilisation de cette lamination

■ Disponible en commande spéciale, veuillez vous adresser à votre responsable commercial Arlon

♦ 1,02 & 1,24 m uniquement disponibles dans les longueurs de rouleau de 99,94 m, 1,37 & 1,52 m uniquement disponibles dans les longueurs de rouleau de 45,72 m

DÉCOUVREZ D'AUTRES CONSEILS :

ENCRE			TAILLE		LAMINATIONS RECOMMANDÉES
SOLVANTS	UV	LATEX	LAIZE DU ROULEAU (EN MÈTRE)	LONGUEUR DU ROULEAU (EN MÈTRE)	
•	•		1,37 1,52	45,72	★ Series 3170 Series 3200 Series 3210 Series 3220 Series 3270 Series 3310 Series 3420▲• Series 3350
•	•		1,22	22,86 45,72	★ Series 3200 ★ Series 3210 ★ Series 3220 Series 3270 Series 3310
•	•		1,22	45,72	★ Series 3200 ★ Series 3210 ★ Series 3220 Series 3270 Series 3310
•			1,22	45,72	★ Series 3200 ★ Series 3210 ★ Series 3220 Series 3270 Series 3310
•	•		1,02◆ 1,24◆ 1,37◆ 1,52◆	45,72◆ 99,94◆	★ Series 3220 ★ Series 3420 ★ ProTec Series 3960 Series 3210 Series 3310 Series 3350
•	•	•	1,07 1,37 1,52	50	★ Series 3450 Series 3170 Series 3200 Series 3210 Series 3220 Series 3310 Series 3350 Series 3420
•	•	•	1,07 1,37 1,52	50	★ Series 3450 Series 3170 Series 3200 Series 3210 Series 3220 Series 3310 Series 3350 Series 3420
•	•	•	1,07 1,37 1,52	50	★ Series 3450 Series 3170 Series 3200 Series 3210 Series 3220 Series 3310 Series 3350 Series 3420



Types de FILMS

Le film coulé commence par un liquide appelé organosol dans lequel du chlorure de polyvinyle (PVC) est mis dans un mélange de solvants liquides à température ambiante.

Ce liquide est passé sous une lame qui détermine son épaisseur, puis il est coulé sur un liner qui détermine son niveau de brillance ou sa texture.

Ensuite, les solvants sont cuits, laissant un film solide.

Le film coulé n'a jamais été étiré, c'est pourquoi il ne se rétrécit pas de la même manière que les films polymères ou monomères.

PRÉSENTATION DE LA X-SCAPE TECHNOLOGY®

Le nom de marque d'Arlon pour notre technologie d'évacuation de l'air qui permet à l'air de s'échapper par de minuscules canaux dans le vinyle. X-Scape Technology® permet aux installateurs de réaliser une installation rapide tout en maintenant un tack suffisamment élevé pour assurer une pose à long terme.

X-Scape®
TECHNOLOGY

GALERIE D'IMAGES



SLX+®



SLX™ Cast Wrap par A1 Signs



DPF 6100XLP par Ultimate Car Wraps



DPF 6100XLP par Scholtensing



DPF 6000XRP par Art Graf



DPF 6000XRP



DPF 6000RP par Ei Media Poland



DPF 6000RP avec Series 3350 pour applications ferroviaires



Fusion Wrap



Premium Colour Change par NeedForWraps Poland



DPF 4600GLX par XquisitePrint UK



DPF 4600GLX par MovingAds Malta



IllumiNITE Wrap™



DPF 2400XLP



DPF 8000™ ULTRA TACK



DPF 4550GTX/MTX

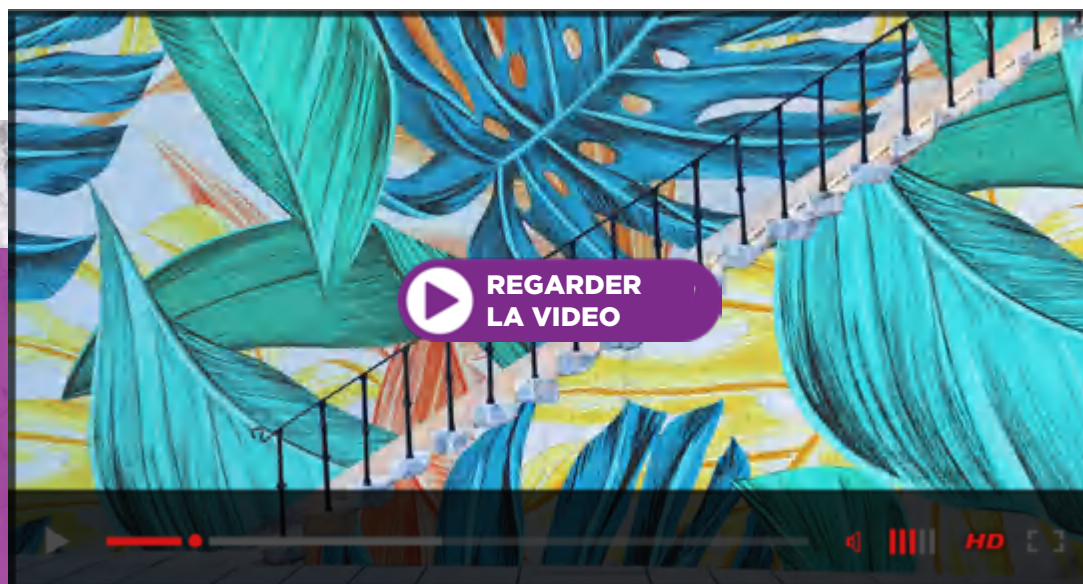
GAMME ARCHITECTURALE

La gamme architecturale d'Arlon propose des produits pour les architectes et les décorateurs d'intérieur.

Les designers à la recherche de solutions innovantes mais abordables pour les rénovations trouveront dans la gamme architecturale d'Arlon des solutions de qualité exceptionnelle et nécessitant peu d'entretien, pour garantir impact visuel à travers des produits polyvalents.

La gamme comprend des films muraux intérieurs et extérieurs ainsi que des graphiques pour fenêtres destinés à des projets résidentiels et commerciaux.

MURS INTÉRIEURS
MURS EXTÉRIEURS
FILMS DE SOL
FILMS FENÊTRES



► Vidéo : Gamme architecturale d'Arlon



DÉCORATION D'INTÉRIEUR ET FAÇADES EXTÉRIEURES RÉINVENTÉES



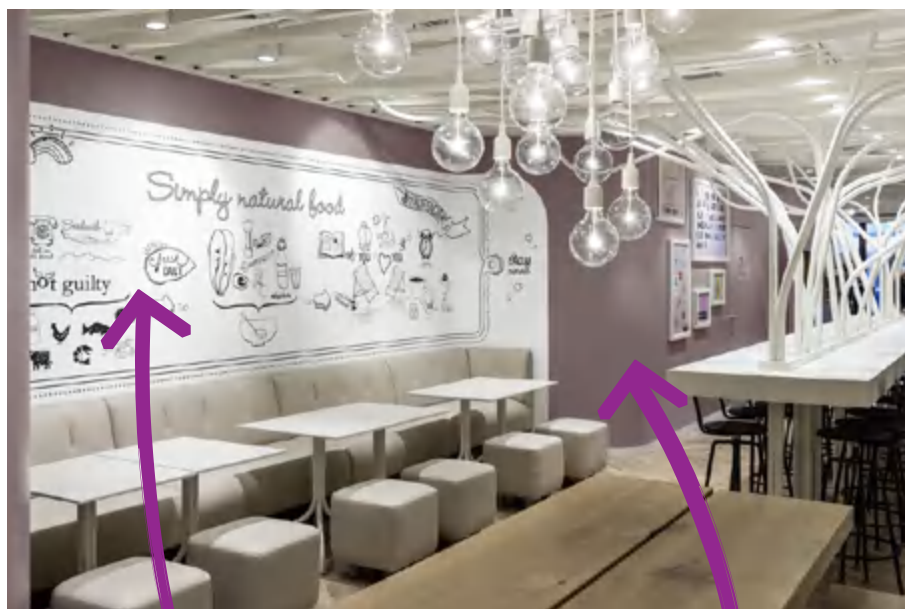
Choisissez votre vinyle

Pour plus d'informations sur les produits [cliquez ici](#):

PLUS D'INFOS

NOM	DURABILITÉ SANS IMPRESSION (EN ANNÉES)	FILM			ADHÉSIF						SURFACES				APPLICATIONS
		TYPE	ÉPAISSEUR (EN MICRONS)	FINITION	PERMANENT	AMOVIBLE	AMOVIBLE SANS TRACES	HIGH/ULTRA TACK	ÉVACUATION D'AIR	COULEUR	PLAT	COURBES DOUCES	TEXTURÉ	SURFACES À FAIBLE ÉNERGIE	
DPF 4200▼	7	P	150	M/C	●	●				C	●	●	●		Murs lisses peints / non peints
DPF 4300	4	P	86	M		●	●			C	●				Murs lisses peints
DPF 510 ULTRA TACK	3	M	100	G/M	●					C	●				Murs lisses peints / non peints Carrelage Plastique - métal

▼ Veuillez consulter le Guide d'installation sur les murs intérieurs




Plat

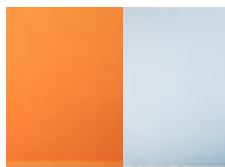
Mur peint
Mur non peint
Métal - Plastique

Courbe douce

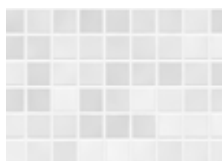
Mur peint
Mur non peint
Métal - Plastique

ENCRE			TAILLE		LAMINATIONS RECOMMANDÉES
SOLVANTS	UV	LATEX	LAIZE DU ROULEAU (EN MÈTRE)	LONGUEUR DU ROULEAU (EN MÈTRE)	
●	●		1,37	45,72	N/A
●	●	●	1,37	45,72	★ Series 3350 ★ Series 3420 Series 3170 Series 3210 Series 3220 Series 3310
●		●	1,07 1,37 1,52	45,72	★ Series 3510 Series 3170 Series 3420

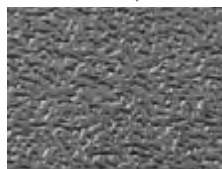
Mur peint /
Mur non peint



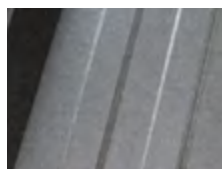
Carrelage



Plastique



Métal



TEXTURÉS OU LISSES, TRANSFORMEZ VOS MURS

DÉCOUVREZ D'AUTRES CONSEILS :

WRAPITRIGHT®

BIBLIOTHÈQUE DE VIDÉOS INSTRUCTIVES



REGARDER LA VIDÉO ►

Installation de grands graphiques en intérieur

Aujourd'hui, les vinyles muraux intérieurs prennent progressivement le dessus sur la peinture et le papier peint en raison de leur facilité d'application et de retrait, de leur personnalisation et de leur rentabilité. Dans cet exemple, nous allons installer du vinyle sur un mur sans plafond ni murs adjacents. Ce mur est déjà propre. Il est exempt de toiles d'araignées et d'obstructions, il est prêt pour l'application. Surtout, veuillez utiliser les outils, le support, la préparation et la technique d'application appropriés. Cela assurera une installation efficace, sûre et rentable. Cette vidéo vous montre comment installer de grands graphiques sur un mur intérieur.

Pour plus de vidéos, consultez wrapitright.com

Choisissez votre vinyle

Pour plus d'informations sur les produits cliquez ici:

PLUS D'INFOS

NOM	DURABILITÉ SANS IMPRESSION (EN ANNÉES)	FILM			ADHÉSIF						SURFACES				APPLICATIONS
		TYPE	ÉPAISSEUR (EN MICRONS)	FINITION	PERMANENT	AMOVIBLE	AMOVIBLE SANS TRACES	HIGH/ULTRA TACK	ÉVACUATION D'AIR	COULEUR	PLAT	COURBES DOUCES	TEXTURÉ	SURFACES À FAIBLE ÉNERGIE	
DPF 8000™ ULTRA TACK WHITE	7	P	90	S	●			●	●	C	●	●	●	●	Brique Béton - Stuc Carrelage Bois Murs lisses peints / non peints Plastique - métal
DPF 8200 HIGH TACK	7	P	90	S	●			●		C	●	●	●	●	Brique - Béton Carrelage Bois Murs lisses peints / non peints Plastique - métal
DPF 8200X HIGH TACK X-Scape TECHNOLOGY	7	P	90	S	●			●	●	C	●	●	●	●	Brique - Béton Carrelage Bois Murs lisses peints / non peints Plastique - métal

■ Disponible en commande spéciale, veuillez vous adresser à votre responsable commercial Arlon - ▲ Seulement pour les surfaces lisses et plates
◆ 1,02 & 1,24 m uniquement disponibles dans les longueurs de rouleau de 99,94 m, 1,37 & 1,52 m uniquement disponibles dans les longueurs de rouleau de 45,72 m



Texturé






Brique - Béton
Stuc - Bois
Métal - Plastique -
Carrelage

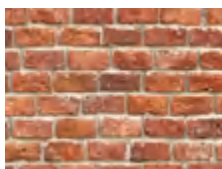
Faible énergie

<38 dyne

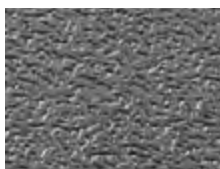
Mur peint
Plastique

ENCRE			TAILLE		LAMINATIONS RECOMMANDÉES
SOLVANTS	UV	LATEX	LAIZE DU ROULEAU (EN MÈTRE)	LONGUEUR DU ROULEAU (EN MÈTRE)	
•	•		1,02 ◆ 1,24 ◆ 1,37 ◆ 1,52 ◆	99,94 ◆ 45,72 ◆	★ Series 3220 ★ Series 3420 ▲ Series 3210 Series 3310 Series 3350
•	•		1,37 1,52	45,72	★ Series 3220 ★ Series 3420 ▲ Series 3210 Series 3310 Series 3350
•	•		1,37 1,52	45,72	★ Series 3220 ★ Series 3420 ▲ Series 3210 Series 3310 Series 3350

Brique



Plastique



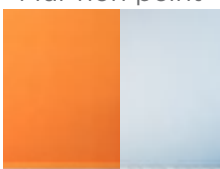
Béton



Carrelage



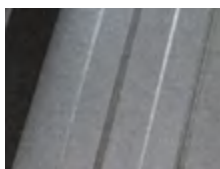
Stuc

Mur peint /
Mur non peint

Bois



Métal



TEXTURÉS OU LISSES, TRANSFORMEZ VOS MURS

DÉCOUVREZ D'AUTRES CONSEILS :

WRAPITRIGHT®
BIBLIOTHÈQUE DE VIDÉOS INSTRUCTIVES



PLUS D'INFOS

REGARDER LA VIDÉO ►
Installation de grands graphiques en extérieur

L'application de graphiques sur les murs extérieurs présente des défis bien plus importants que les murs intérieurs. Les murs extérieurs offrent plus d'options dans leur construction : matériaux tels que le béton, la brique ou le stuc ; textures allant de lisses à extrêmement texturées ; et finitions. Les graphiques imprimés pour les murs extérieurs peuvent donner des résultats étonnants que la peinture ne peut tout simplement pas obtenir. Par conséquent, pour conserver et améliorer l'apparence des graphiques imprimés, posez-les correctement dès la première fois. Cette vidéo vous montrera comment installer de grands graphiques de mur extérieur.

Pour plus de vidéos, consultez wrapitright.com

Choisissez votre vinyle

Pour plus d'informations sur les produits cliquez ici:

PLUS D'INFOS

NOM	DURABILITÉ SANS IMPRESSION (EN ANNÉES)	FILM			ADHÉSIF						SURFACES						APPLICATIONS
		TYPE	ÉPAISSEUR (EN MICRONS)	FINITION	PERMANENT	AMOVIBLE	AMOVIBLE SANS TRACES	HIGH/ULTRA TACK	ÉVACUATION D'AIR	COULEUR	PLAT	COURBES DOUCES	TEXTURÉ	SURFACES À FAIBLE ÉNERGIE	INTÉRIEUR	EXTÉRIEUR	
DPF 5450X	5/3▼	P	80	EG	●				●	C	●				●	●	Fenêtres Verre Miroirs Cloisons
SERIES 5400	5/2▼	P	80	M	●					C	●				●	●	Fenêtres Miroirs Cloisons
DPF 50WD White	2	P	90	M		●	●			C	●				●	●	Fenêtres Verre Métal - Aluminium
DPF 50WD CLEAR	2/1	P	100	G		●	●			C	●				●	●	Fenêtres Verre Métal - Aluminium
DPF 45WF♣	1	M	150	S			●			C	●				●	●	Fenêtres Verre

▼Années de durabilité pour les applications en extérieur - ♣ Modèle perforé à vision unidirectionnelle 60/40 - ◆ Impression optimale sur HP Latex 360

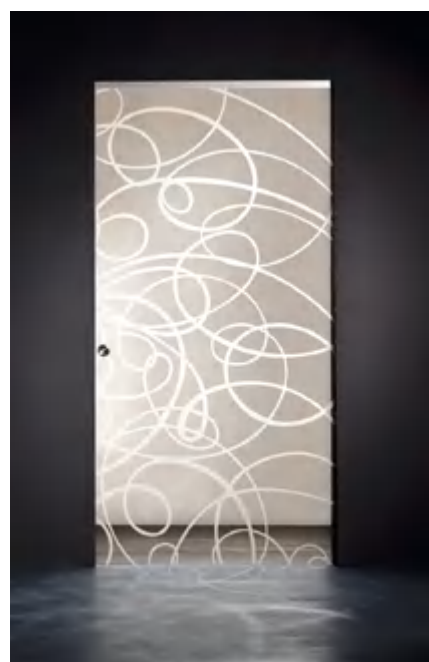
QU'EST-CE QU'UN VINYLE DÉPOLI ?

DPF 5450X SERIES 5400

Le vinyle Arlon's Etched Glass (Verre dépoli) - (DPF 5450X / Series 5400) est conçu pour simuler l'aspect d'une finition en verre traité à l'acide à grain fin ou en verre sablé. Il élimine les dégâts, réduit les dépenses, et les éventuels dommages causés sur un verre traditionnellement coûteux.

Il peut être utilisé sur une couche interne (seconde surface) ou externe (première surface) sur des substrats en verre, acrylique ou polycarbonate. L'utilisation la plus courante concerne les applications sur la deuxième surface, car elle permet d'éviter l'abrasion et les dommages dus au vandalisme.

Le vinyle dépoli Arlon Etched Glass est également préférable lorsqu'une surface uniforme et très brillante est nécessaire sur l'ensemble du panneau.



ENCRE			TAILLE		LAMINATIONS RECOMMANDÉES
SOLVANTS	UV	LATEX	LAIZE DU ROULEAU (EN MÈTRE)	LONGUEUR DU ROULEAU (EN MÈTRE)	
●	●	●	1,22 1,52	50	N/A
N/A	N/A	N/A	1,22 1,52	50	N/A
●	●	●	1,37	45,72	★Series 3420
●	●		1,37	45,72	★Series 3200 Series 3420
●	●	◆	1,37 1,52	50	★Series 3200

TRANSFORMEZ DES FENÊTRES ORDINAIRES EN **ŒUVRES D'ART PERSONNALISÉES**

DÉCOUVREZ **D'AUTRES CONSEILS :**

WRAPITRIGHT®
BIBLIOTHÈQUE DE VIDÉOS INSTRUCTIVES



PLUS D'INFOS

REGARDER LA VIDÉO ▶

Application humide d'un graphique de fenêtre

L'utilisation d'une application humide peut aider à rendre l'image de votre projet parfaite. Cette vidéo montre comment installer correctement les graphiques de fenêtre avec une application humide.

Pour plus de vidéos, consultez wrapitright.com

Choisissez votre vinyle

Pour plus d'informations sur les produits cliquez ici:







PLUS D'INFOS

NOM

NOM	DURABILITÉ (SANS IMPRESSION) (EN ANNÉES)	FILM			ADHÉSIF					SURFACES					APPLICATIONS	
		TYPE	ÉPAISSEUR (EN MICRONS)	FINITION	PERMANENT	AMOVIBLE	AMOVIBLE SANS TRACES	HIGH/ULTRA TACK	ÉVACUATION D'AIR	COULEUR	PLAT	COURBES DOUCES	TEXTURÉ	SURFACES À FAIBLE ÉNERGIE		INTÉRIEUR
DPF 8200 HIGH TACK	7	P	90	S	●			●		C	●	●	●	●	●	Moquette à poils ras Sols lisses Béton ciré Carrelage en céramique Revêtement de sol en vinyle ciré Bois vernis Marbre Terrazzo
DPF 8000™ ULTRA TACK	7	P	90	S	●			●	■	C	●	●	●	●	●	Sols lisses Béton ciré Carrelage en céramique Revêtement de sol en vinyle ciré Bois vernis Marbre Terrazzo
DPF 4600GLX <i>X-Scape</i> TECHNOLOGY	7	P	80	G	●		●		●	LG	●	●	●	●	●	Sols lisses Béton ciré Carrelage en céramique Revêtement de sol en vinyle ciré Bois vernis Marbre Terrazzo
DPF 510 ULTRA TACK	3	M	100	G/M	●					C	●				●	Sols lisses Béton ciré Carrelage en céramique Revêtement de sol en vinyle ciré Bois vernis Marbre Terrazzo
DPF 510GT/MT	3	M	100	G/M	●					LG	●				●	Sols lisses Béton ciré Carrelage en céramique Revêtement de sol en vinyle ciré Bois vernis Marbre Terrazzo
DPF 510GTR/MTR	3	M	100	G/M		●				LG	●				●	Sols lisses Béton ciré Carrelage en céramique Revêtement de sol en vinyle ciré Bois vernis Marbre Terrazzo

■ Disponible en commande spéciale, veuillez vous adresser à votre responsable commercial Arlon

◆ 1,02 & 1,24 m uniquement disponibles dans les longueurs de rouleau de 99,94 m, 1,37 & 1,52 m uniquement disponibles dans les longueurs de rouleau de 45,72 m

ENCRE			TAILLE		LAMINATIONS RECOMMANDÉES
SOLVANTS	UV	LATEX	LAIZE DU ROULEAU (EN MÈTRE)	LONGUEUR DU ROULEAU (EN MÈTRE)	
•	•		1,37 1,52	45,72	★Series 3420 Gloss or Matte ★Series 3220 Gloss
•	•		1,02 ♦ 1,24 ♦ 1,37 ♦ 1,52 ♦	99,94 ♦ 45,72 ♦	★Series 3420 Gloss or Matte ★Series 3220 Gloss
•	•		1,37 1,52	45,72	★Series 3420 Gloss or Matte ★Series 3220 Gloss
•	•		1,07 1,37 1,52	45,72	★Series 3510 Matte
•	•		1,07 1,37 1,52	45,72	★Series 3510 Matte
•	•		1,07 1,37 1,52	45,72	★Series 3510 Matte

LA QUALITÉ EST AU CŒUR DE TOUT CE QUE NOUS FAISONS -
NOS PRODUITS REFLÈTENT CELA

DÉCOUVREZ
D'AUTRES CONSEILS :

WRAPITRIGHT®
 BIBLIOTHÈQUE DE VIDÉOS INSTRUCTIVES



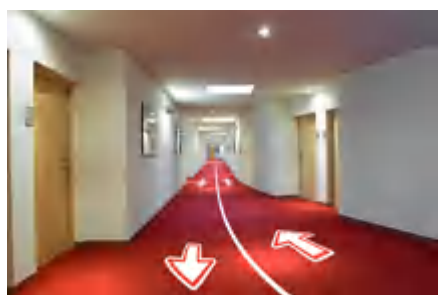
PLUS D'INFOS

REGARDER LA VIDÉO ▶

Comment installer des graphiques de sol

Les graphiques de sol en vinyle offrent un excellent moyen pour diriger la circulation, mettre votre marque en valeur et promouvoir un événement. Pour savoir comment installer des graphiques de sol, suivez les étapes de cette vidéo.

Pour plus de vidéos, consultez wrapitright.com



DPF 8200 HIGH TACK
 PARFAIT POUR VOS MOQUETTES À POILS RAS



GALERIE D'IMAGES



DPF 4200 CANVAS



DPF 4300



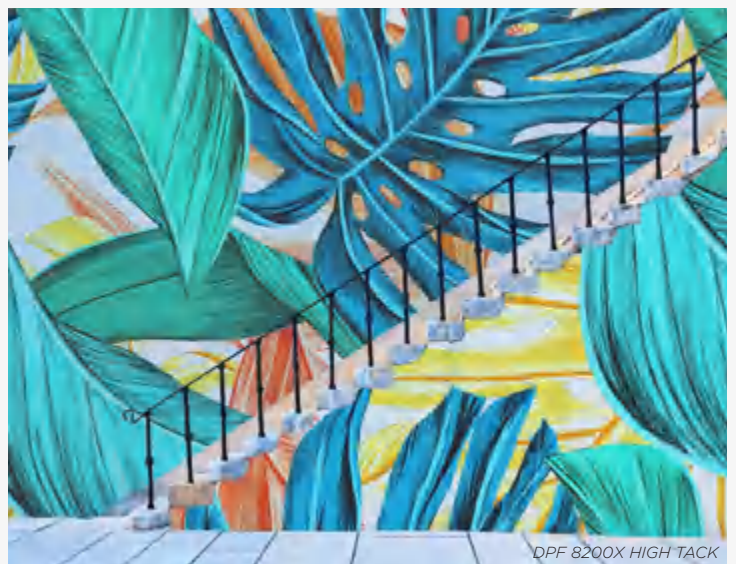
DPF 510
ULTRA TACK



DPF 8000™
ULTRA TACK WHITE



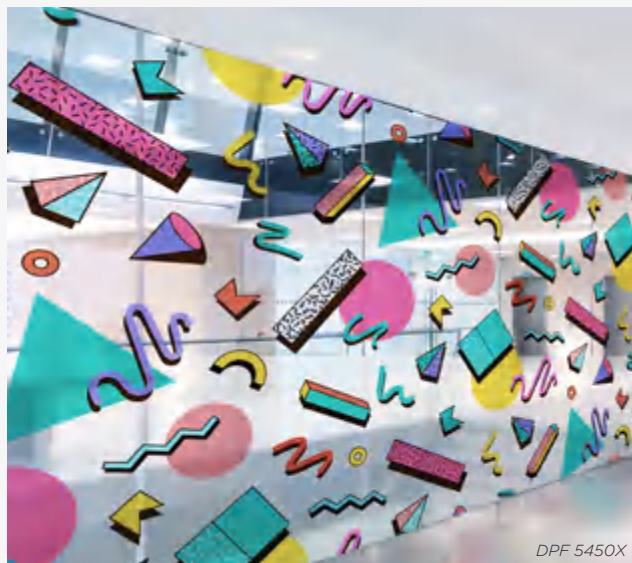
DPF 8200 HIGH TACK



DPF 8200X HIGH TACK



Series 5400



DPF 5450X



DPF 50WD
WHITE



DPF 50WD
CLEAR



DPF 45WF



DPF 4600GLX avec Series 3220



JOAN
Miró

PAINTING AND

ANTI-PAINTING 1927-19

Choisissez votre vinyle

Pour plus d'informations sur les produits cliquez ici:

PLUS D'INFOS

NOM	DURABILITÉ SANS IMPRESSION (EN ANNÉES)	FILM			ADHÉSIF					SURFACES					APPLICATIONS	
		TYPE	ÉPAISSEUR (EN MICRONS)	FINITION	PERMANENT	AMOVIBLE	AMOVIBLE SANS TRACES	HIGH/ULTRA TACK	ÉVACUATION D'AIR	COULEUR	PLAT	COURBES DOUCES	TEXTURÉ	SURFACES À FAIBLE ÉNERGIE		INTÉRIEUR
DPF 8000™ ULTRA TACK WHITE	7	P	90	S	●		●	◆	C	●	●	●	●	●	●	Plastique ABS Signalisation générale
DPF 8000™ ULTRA TACK Clear	7	P	75	L	●		●		C	●	●	●	●	●	●	Plastique ABS Signalisation générale
DPF 8200X HIGH TACK X-Scape TECHNOLOGY	7	P	90	S	●		●	◆	C	●	●	●	●	●	●	Signalisation générale Décalcomanies
DPF 8200 HIGH TACK	7	P	90	S	●		●		C	●	●	●	●	●	●	Signalisation générale Décalcomanies
DPF 6000XRP X-Scape TECHNOLOGY	10	C	50	G	●	●		◆	LG	●	●	●		●	●	Signalisation générale
DPF 6000RP White	10	C	50	G	●	●			LG	●	●	●		●	●	Signalisation générale
DPF 6000RP CLEAR	7	C	50	G	●				C	●	●	●		●	●	Signalisation rétro-éclairée Signalisation générale
DPF 4600GLX X-Scape TECHNOLOGY	7	P	80	G	●			◆	LG	●	●			●	●	Signalisation générale
DPF 2400	7	C	125	G	●				C	●	●			●	●	Signalisation générale







◆ 1,02 & 1,24 m uniquement disponibles dans les longueurs de rouleau de 99,94 m, 1,37 & 1,52 m uniquement disponibles dans les longueurs de rouleau de 45,72 m

■ Disponible en commande spéciale, veuillez vous adresser à votre responsable commercial Arlon

◆ 1,24 m uniquement disponible dans les longueurs de rouleau de 99,94 m, 1,37 m uniquement disponible dans les longueurs de rouleau de 45,72 m

▲ Seulement pour les surfaces lisses et plates ● 5 ans de durabilité avec l'utilisation de cette lamination

DÉCOUVREZ D'AUTRES CONSEILS :

ENCRE			TAILLE		LAMINATIONS RECOMMANDÉES
SOLVANTS	UV	LATEX	LAIZE DU ROULEAU (EN MÈTRE)	LONGUEUR DU ROULEAU (EN MÈTRE)	
•	•		1,02 ♦ 1,24 ♦ 1,37 ♦ 1,52 ♦	99,94 ♦ 45,72 ♦	★ Series 3220 ★ Series 3420 ★ ProTec Series 3960 Series 3210 Series 3310 Series 3350
•	•	•	1,24 ♣ 1,37 ♣	99,94 ♣ 45,72 ♣	★ Series 3200
•	•		1,37 1,52	45,72	★ Series 3220 ★ Series 3420 ★ ProTec Series 3960 Series 3210 Series 3310 Series 3350
•	•		1,37 1,52	45,72	★ Series 3220 ★ Series 3420 ★ ProTec Series 3960 Series 3210 Series 3310 Series 3350
•	•		1,37 1,52	45,72	★ Series 3210 ★ Series 3220 ★ Series 3310 Series 3200 Series 3270 Series 3350
•	•		1,37 1,52	45,72	★ Series 3210 ★ Series 3220 ★ Series 3310 ★ Series 3350 Series 3200 Series 3270
•	•	•	1,37 1,52	45,72	★ Series 3200 Series 3210 Series 3220 Series 3270 Series 3310
•	•		1,37 1,52	45,72	★ Series 3170 Series 3200 Series 3210 Series 3220 Series 3270 Series 3310 Series 3420 ▲ • Series 3350
•			1,22	45,72	★ Series 3200 ★ Series 3210 ★ Series 3220 Series 3270 Series 3310

WRAPITRIGHT®

BIBLIOTHÈQUE DE VIDÉOS INSTRUCTIVES



REGARDER LA VIDÉO ▶

Application sur surfaces plates

À un moment donné, vous allez vous retrouver dans une situation où vous allez devoir étendre manuellement un grand graphique sur un substrat plat. Lorsque vous utilisez les outils appropriés et un vinyle avec évacuation de l'air, cela vous facilitera grandement la vie.

Le substrat plat utilisé dans cette démonstration est un grand panneau en aluminium - une des surfaces les plus agressives sur lesquelles poser un graphique. Avant de commencer l'application, assurez-vous que votre graphique a la taille appropriée pour votre substrat, y compris un petit extra sur tous les bords pour le rognage. Cette vidéo montre comment appliquer ce vinyle pour rendre vos projets simples et cohérents.

Pour plus de vidéos, consultez wrapitright.com

TOURNEZ LA PAGE
POUR

PLUS DE PRODUITS COMMERCIAUX



Choisissez votre vinyle


Pour plus d'informations sur les produits cliquez ici:

PLUS D'INFOS

NOM	DURABILITÉ SANS IMPRESSION (EN ANNÉES)	FILM			ADHÉSIF						SURFACES					APPLICATIONS	
		TYPE	ÉPAISSEUR (EN MICRONS)	FINITION	PERMANENT	AMOVIBLE	AMOVIBLE SANS TRACES	HIGH/ULTRA TACK	ÉVACUATION D'AIR	COULEUR	PLAT	COURBES DOUCES	TEXTURÉ	SURFACES À FAIBLE ÉNERGIE	INTÉRIEUR		EXTÉRIEUR
DPF 4550GTX/MTX X-Scape TECHNOLOGY	5	P	70	G/M	●				●	LG	●				●	●	Signalisation générale
DPF 4550GT/MT	5	P	70	G/M	●					LG	●				●	●	Signalisation générale
DPF 4550G	5	P	70	G	●					C	●				●	●	Signalisation générale
DPF 5450X	5/3▼	P	80	EG	●				●	C	●				●	●	Vitrine
DPF 4300	4	P	86	M		●	●			C	●				●	●	Signalisation générale Signalisation à moyen terme Décalcomanies
DPF 510 Ultra Tack	3	M	100	G/M	●		●			C LG	●				●	●	Signalisation à court terme Affichage Pop-up Kiosque
DPF 510G/M	3	M	100	G/M	●					C	●				●	●	Signalisation à moyen terme Affichage Pop-up Kiosque Signalisation immobilière
DPF 510GT/MT	3	M	100	G/M	●					LG	●				●	●	Signalisation à moyen terme Affichage Pop-up Kiosque Signalisation immobilière
DPF 510GTR/MTR	3	M	100	G/M		●				LG	●				●	●	Signalisation à court terme Affichage Pop-up Kiosque

▼Années de durabilité pour les applications en extérieur

ENCRE			TAILLE		LAMINATIONS RECOMMANDÉES
SOLVANTS	UV	LATEX	LAIZE DU ROULEAU (EN MÈTRE)	LONGUEUR DU ROULEAU (EN MÈTRE)	
●	●	●	1,07 1,37 1,52	50	★Series 3450 Series 3170 Series 3200 Series 3210 Series 3220 Series 3310 Series 3350 Series 3420
●	●	●	1,07 1,37 1,52	50	★Series 3450 Series 3170 Series 3200 Series 3210 Series 3220 Series 3310 Series 3350 Series 3420
●	●	●	1,07 1,37 1,52	50	★Series 3450 Series 3170 Series 3200 Series 3210 Series 3220 Series 3310 Series 3350 Series 3420
●	●	●	1,22 1,52	50	N/A
●	●	●	1,37	45,72	★Series 3350 ★Series 3420 Series 3170 Series 3210 Series 3220 Series 3310
●	●	●	1,07 1,37 1,52	45,72	★Series 3510 Series 3170 Series 3420
●	●	●	1,07 1,37 1,52	45,72	★Series 3510 Series 3170 Series 3420
●	●	●	1,07 1,37 1,52	45,72	★Series 3510 Series 3170 Series 3420
●	●	●	1,07 1,37 1,52	45,72	★Series 3510 Series 3170 Series 3420



Types de FILMS

Les films polymères et monomères sont parfaits pour les graphiques à court et à moyen terme, y compris la signalisation temporaire, les graphiques d'intérieur et les panneaux d'affichage.



GALERIE D'IMAGES



DPF 8000™ ULTRA
TACK WHITE



DPF 8000™ ULTRA
TACK CLEAR



DPF 8200X HIGH TACK



DPF 6000XRP



DPF 6000RP WHITE



DPF 6000RP CLEAR



DPF 4600GLX



DPF 2400



DPF 4550
GTX/MTX



DPF 5450X



DPF 4300



DPF 510GT/MT

Choisissez votre lamination

Pour plus d'informations sur les produits cliquez ici:

PLUS D'INFOS

NOM	DURABILITÉ SANS IMPRESSION (EN ANNÉES)	FILM			LINER	TAILLE		VINYLE RECOMMANDÉ								
		TYPE	ÉPAISSEUR (EN MICRONS)	FINITION		LAIZE DU ROULEAU (EN MÈTRE)	LONGUEUR DU ROULEAU (EN MÈTRE)	SLX+*	SLX™ CAST WRAP	DPF 6100XLP	DPF 6000XRP	DPF 6000RP WHITE	DPF 6000RP CLEAR	FUSION WRAP	DPF 4600GLX	
SERIES 3170	7	C	35	G	Papier couché	1,37 1,52	45,72								★	★
SERIES 3200	7	C	50	G	Synthétique transparent	1,37 1,52	45,72	●	●	●	●	●	●	★	●	●
SERIES 3210	7	C	35	G	Papier couché	1,22 1,37 1,52	45,72	★	★	★	★	★	●	●	●	●
SERIES 3220	7	C	50	G/M	Papier couché	1,22▼ 1,37 1,52	45,72	●	●	★	★	★	●	●	●	●
SERIES 3270	7	C	50	G/M	Papier couché	1,37 1,52	45,72	●	★	●	●	●	●	●	●	●
SERIES 3310 🌿*	10	PU	38	G	Papier couché	1,37 1,52	45,72	●	★	★	★	★	●	●	●	●
SERIES 3420	5	P	75	G/M/S	Papier couché	1,07▼ 1,37 1,52	45,72								●▲	●▲
SERIES 3450	5	P	80	G/M	Papier couché	1,07▼ 1,37 1,52	50									
SERIES 3510	3	M	80	G/M	Liner kraft	1,37 1,52	45,72									
SERIES 3350 ANTI-GRAFFITI ▶	10	PVDF	50	S	Papier couché stabilisé	1,37	45,72	●	●	●	●	★		●	●	
PROTEC SERIES 3960	2	M	305	G	Synthétique transparent	1,37	22,86									

★ : Lamination recommandée : Recommandée pour une application principale - ● : Lamination compatible : Peut être utilisée comme application secondaire ou en alternative

▼ Seulement disponible en finition brillante - 🌿 Respectueux de l'environnement

- * Recommandée pour les applications sur véhicules - ▲ Seulement pour les surfaces plates - ● 5 ans de durabilité avec l'utilisation de cette lamination

▶ Compatible avec tous les vinyes Arlon en utilisation uniquement sur les surfaces lisses et plates

LES LAMINATIONS ARLON SONT
CONÇUES POUR
**PROTÉGER ET
PROLONGER LA
DURÉE DE VIE DE VOS
GRAPHIQUES**



Types de LAMINATIONS

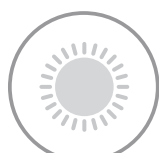
La lamination doit avoir la même qualité ou une qualité supérieure à celle du vinyle. Si vous choisissez un vinyle coulé, choisissez une lamination coulée. Votre travail sera protégé de la meilleure façon.

ILLUMINITE WRAP™	DPF 2400XLP	DPF 2400	DPF 8000 ULTRA TACK WHITE	DPF 4550GT/MTX	DPF 4550GT/MT	DPF 4550G	DPF 4300	DPF 510 ULTRA TACK	DPF 8200 HIGH TACK	DPF 8200X HIGH TACK	DPF 50WD WHITE	DPF 50WD CLEAR	DPF 45WF	DPF 510G/M	DPF 8000 ULTRA TACK CLEAR	DPF 510GTR/MTR	DPF 510GT/MT	
				•	•	•	•	•								•		•
★	★	★		•	•	•						★	★		★			
★	★	★	•	•	•	•	•		•	•								
★	★	★	★	•	•	•	•		★	★								
•	•	•																
•	•	•	•	•	•	•	•		•	•								
			★ ▲	•	•	•	★	•	★ ▲	★ ▲	★	•		•		•	•	
				★	★	★												
								★						★		★	★	
			•	•	•	•	★		•	•								
			★						★	★								

NOS LAMINATIONS POSSÈDENT LES FONCTIONNALITÉS QUE VOUS RECHERCHEZ



Facilité d'installation



Stabilité aux UV



Résistance à l'abrasion



Clarté



Résistance aux températures élevées et aux produits chimiques



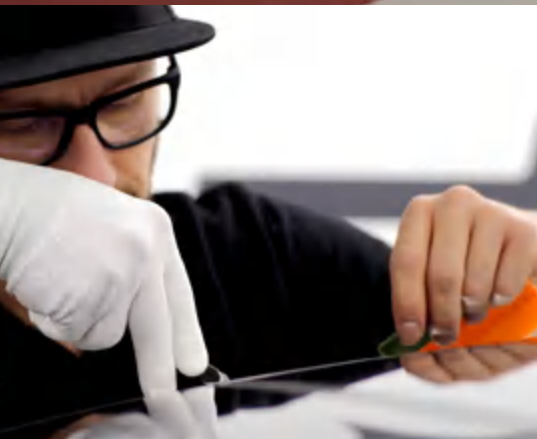
Durabilité maximale

ROAD TO WRAP

POWERED BY ARLON

VOTRE ROUTE VERS DES POSES DE FILMS RÉUSSIS

Développé par l'équipe technique d'Arlon Europe, Road to Wrap donne un aperçu authentique des coulisses du covering et traite des sujets d'actualité du secteur.



Les vidéos sont réalisées par des poseurs expérimentés dans le secteur du covering. Des contenus exclusifs et motivants tels que des histoires personnelles, des formations et des expériences inédites sont désormais partagés avec vous.



 DÉCOUVRIR TOUS LES ÉPISODES

DISPONIBLE SUR YOUTUBE



ARLON GRAPHICS



CENTRE DE PROFILS D'IMPRESSION

BASE DE COULEURS

PLUS DE 30 000 PROFILS ICC

POURQUOI DES PROFILS COLORIMÉTRIQUES?

- ▶ Un profil est essentiel pour optimiser l'impression sur le support
- ▶ Un profil vous permet de tirer le meilleur de votre imprimante et de votre support
- ▶ La probabilité de rater vos impressions est minime, vous ferez ainsi des économies d'encre et de supports

POUR PLUS D'INFOS, VISITEZ
arlon.color-base.com

OU CLIQUEZ
ICI



PLUS
D'INFOS



SUBMIT YOUR WORK

Partagez avec nous et le monde entier vos créations graphiques réalisées avec les vinyles Arlon !

Prenez des photos et/ou enregistrez des vidéos et soumettez-les en utilisant le formulaire ci-dessous:

**PLUS
D'INFOS**



EUROPE - AFRIQUE - MOYEN-ORIENT

a Dr. Lelykade 22B, 2583CM Den Haag, Pays-Bas

p +31 70 354 4311

f +31 70 355 7721

ÉTATS-UNIS

a 200 Boysenberry Lane, Placentia, CA 92870

p 800 232 7161 / +1 714 985 6300

f +1 714 985 6305

CHINE

a No. 1989 Xinchang Road, Weifang, Shandong, 262400

p +86 0536 6226568