



ARLON

KATALOG PRODUKTÓW



## Preferowany partner w biznesie

Firma Arlon, założona w 1958 roku niedaleko Los Angeles w Kalifornii, jest czołowym światowym producentem folii samoprzylepnych dla branż reklamowej i poligraficznej. Będąc jedną z najbardziej doświadczonych firm w dziedzinie folii wylewanych na świecie, firma Arlon zyskała światową renomę dzięki swojej innowacyjności i oferowanej jakości.



## WRAPITRIGHT.COM

WrapItRight.com zapewnia dostęp do eksperckich porad i podręczników autorstwa specjalistów i liderów w branży!

- ▶ Biblioteka filmów instruktażowych dotyczących oklejania pojazdów, znaków reklamowych i technik druku cyfrowego.
- ▶ Twórz własne listy odtwarzania i oglądaj filmy później.

- ▶ Otrzymuj najnowsze informacje na temat targów i szkoleń.

Niniejsza broszura zawiera odnośniki do filmów instruktażowych zawierających rekomendowane metody i techniki. Dostęp do filmów można uzyskać za pomocą kodu QR lub odwiedzając stronę wrapitright.com.



**MASZ PYTANIA**  
dotyczące produktów?  
.....  
JESTEŚMY TUTAJ

### DZIAŁ OBSŁUGI KLIENTA W EUROPIE:

- e ArlonEuropeCS@arlon.com
- P Siedziba główna: +31 70 354 4311

Firma Arlon posiada certyfikat ISO  
9001:2015.





# Spis treści

Tabela produktów w skrócie	<b>4</b>
Zalety FLITE Technology®	<b>6</b>
Folie samochodowe	<b>10</b>
Produkty architektoniczne	<b>18</b>
•Folie do ścian wewnętrznych	<b>20</b>
•Folie do ścian zewnętrznych	<b>22</b>
•Folie okienne	<b>24</b>
•Folie podłogowe	<b>26</b>
Folie reklamowe	<b>32</b>
Laminaty	<b>38</b>

KATEGORIA						NAZWA	TRWAŁOŚĆ BEZ ZADRUKU (W LATACH)	FOLIA					KLEJ					POWIERZCHNIE					TUSZ					
FOLIE SAMOCHODOWE	FOLIE DO ŚCIAN WEWNĘTRZNYCH	FOLIE DO ŚCIAN ZEWNĘTRZNYCH	FOLIE OKIENNE	FOLIE PODŁOGOWE	FOLIE REKLAMOWE			RODZAJ	GRUBOŚĆ (W MIKRONACH)	WYKOŃCZENIE	FLITE TECHNOLOGY*	X-SCAPE TECHNOLOGY*	TRWAŁY	USUWALNY	LATWOUŚUWALNY	WYSOKA/BARDZO WYSOKA PRZYLEPNOŚĆ	AIR-EGRESS	BARWA	PLASKIE	LEKKIE KRZYWIZNY	ZŁOŻONE KRZYWIZNY	GŁĘBOKIE PRZETŁOCZENIA	TEKSTUROWANE	O NISKIM NAPIĘCIU POWIERZCHNIOWYM	WEWNĘTRZNE	ZEWNĘTRZNE	SOLWENTOWY	UV
●						PREMIUM COLOUR CHANGE	10*	C	76-84	G/M/S	●				●	C/G/W/S	●	●	●	●	●		●	●	nd.	nd.	nd.	
●						SLX+®	10	C	50	G	●				●	LG	●	●	●	●	●		●	●	●	●	●	hp
●						SLX™ CAST WRAP	10	C	50	G	●				●	LG	●	●	●	●	●		●	●	●	●	●	hp
●						DPF 6100XLP	10	C	50	G		●			●	LG	●	●	●	●	●		●	●	●	●	●	hp
●					●	DPF 6000XRP	10	C	50	G		●			●	LG	●	●	●	●	●		●	●	●	●	●	hp
●					●	DPF 6000RP WHITE	10	C	50	G					●	LG	●	●	●	●	●		●	●	●	●	●	hp
●					●	DPF 6000RP CLEAR	7	C	50	G					●	C	●	●	●	●	●		●	●	●	●	●	●
●						FUSION WRAP	7	P	60	G	●				●	LG	●	●	●	●	●		●	●	●	●	●	hp
●				●	●	DPF 4600GLX	7	P	80	G		●		●	●	LG	●	●	●	●	●		●	●	●	●	●	hp
●						ILLUMINITE WRAP™	7	C	125	G	●				●	LG	●	●	●	●	●		●	●	●	●	●	hp
●						DPF 2400XLP	7	C	125	G		●			●	LG	●	●	●	●	●		●	●	●	●	●	hp
●					●	DPF 2400	7	C	125	G					●	C	●	●	●	●	●		●	●	●	●	●	
●		●		●	●	DPF 8000™ ULTRA TACK WHITE	7	P	90	S				●	●	C	●	●	●	●	●		●	●	●	●	●	hp
●					●	DPF 4550GTX/MTX	5	P	70	G/M		●			●	LG	●	●	●	●	●		●	●	●	●	●	●
●					●	DPF 4550GT/MT	5	P	70	G/M					●	LG	●	●	●	●	●		●	●	●	●	●	●
●					●	DPF 4550G	5	P	70	G					●	C	●	●	●	●	●		●	●	●	●	●	●
	●					DPF 4200	7	P	150	M/C					●	C	●	●	●	●	●		●	●	●	●	●	hp
	●				●	DPF 4300	4	P	86	M					●	C	●	●	●	●	●		●	●	●	●	●	●
		●			●	DPF 510 ULTRA TACK	3	M	100	G/M					●	C/LG	●	●	●	●	●		●	●	●	●	●	●
					●	DPF 8000™ ULTRA TACK CLEAR	7	P	75	L					●	C	●	●	●	●	●		●	●	●	●	●	●
		●			●	DPF 8200 HIGH TACK	7	P	90	S					●	C	●	●	●	●	●		●	●	●	●	●	hp
		●			●	DPF 8200X HIGH TACK	7	P	90	S		●			●	C	●	●	●	●	●		●	●	●	●	●	hp
			●		●	DPF 5450X	5/3▼	P	80	EG		●			●	C	●	●	●	●	●		●	●	●	●	●	●
			●		●	SERIES 5400	5/2▼	P	80	M					●	C	●	●	●	●	●		●	●	nd.	nd.	nd.	
			●		●	DPF 50WD WHITE/CLEAR	2/1▼	P	90/100	G/M				●	●	C	●	●	●	●	●		●	●	●	●	●	●
			●		●	DPF 45WF	1	M	150	S					●	C	●	●	●	●	●		●	●	●	●	●	●
				●	●	DPF 510G/M	3	M	100	G/M					●	C	●	●	●	●	●		●	●	●	●	●	●
				●	●	DPF 510GTR/MTR	3	M	100	G/M					●	LG	●	●	●	●	●		●	●	●	●	●	●
				●	●	DPF 510GT/MT	3	M	100	G/M					●	LG	●	●	●	●	●		●	●	●	●	●	●



KATEGORIA	NAZWA	TRWAŁOŚĆ BEZ ZADRUKU (W LATACH)	FOLIA			KLEJ						POWIERZCHNIE						TUSZ				
			RODZAJ	GRUBOŚĆ (W MIKRONACH)	WYKOŃCZENIE	TRWAŁY	USUWALNY	ŁATWOUSUWALNY	WYSOKA/BARDZO WYSOKA PRZYLEPNOŚĆ	AIR-EGRESS	BARWA	PLASKIE	LEKKIE KRZYWIZNY	ZŁOŻONE KRZYWIZNY	GŁĘBOKIE PRZETŁOCZENIA	TEKSTUROWANE	O NISKIM NAPIĘCIU POWIERZCHNIOWYM	WEWNĘTRZNE	ZEWNĘTRZNE	SOLWENTOWY	UV	LATEKSOWY
LAMINATY	SERIES 3170	7	C	35	G	•					C	•	•	•	•	•		•	•	nd.	nd.	nd.
	SERIES 3200	7	C	50	G	•					C	•	•	•	•	•		•	•	nd.	nd.	nd.
	SERIES 3210	7	C	35	G	•					C	•	•	•	•	•		•	•	nd.	nd.	nd.
	SERIES 3220	7	C	50	G/M	•					C	•	•	•	•	•		•	•	nd.	nd.	nd.
	SERIES 3270	7	C	50	G/M	•					C	•	•	•	•	•		•	•	nd.	nd.	nd.
	SERIES 3310	10	PU	38	G	•					C	•	•	•	•	•		•	•	nd.	nd.	nd.
	SERIES 3420	5	P	75	G/M S	•					C	•						•	•	nd.	nd.	nd.
	SERIES 3450	5	P	80	G/M	•					C	•						•	•	nd.	nd.	nd.
	SERIES 3510	3	M	80	G/M	•					C	•						•	•	nd.	nd.	nd.
	SERIES 3350	10	PVDF	50	S	•					C	•						•	•	nd.	nd.	nd.
	PROTEC SERIES 3960	2	M	305	G	•					C	•	•					•	•	nd.	nd.	nd.

## SŁOWNICZEK ARLON:

**Kleje trwałe:** Przeznaczone do zastosowań krótko-, średnio- i długookresowych. Podczas usuwania mogą wymagać użycia ciepła i/lub środków chemicznych.

**Kleje usuwalne:** Przeznaczone do zastosowań krótkookresowych. Usuwanie nie wymaga stosowania ciepła ani środków chemicznych i nie pozostawia żadnych (lub prawie żadnych) śladów kleju.

**Kleje łatwousuwalne:** Dodatkowa cecha niektórych klejów trwałych. Podczas usuwania folii może pozostać do 30% kleju.

**Air-Egress:** Kanaliki powietrza w kleju, które umożliwiają uwalnianie powietrza w razie powstania pęcherzyków. Ułatwia instalację. Zastosowany klej może być trwały lub usuwalny.

## LEGENDA:

### TRWAŁOŚĆ:

▼ Podawana w latach trwałość w przypadku zastosowań na zewnątrz

\* Trwałość zewnętrzna PET folii Premium Colour Change jest ustalona na okres do 10 lat. Dodatkowe informacje zawiera dokument gwarancji firmy Arlon

### RODZAJE:

**C:** wylewana **P:** polimerowa **M:** monomeryczna **PU:** poliuretanowa **PVDF:** z polifluorku winylidenu (bez PVC) **PP:** polipropylenowa **PL:** poliestrowa

### WYKOŃCZENIA:

**G:** błyszczące **M:** matowe **S:** satynowe **L:** lustrzane **EG:** efekt mrożonego szkła **P:** pebble **C:** płótno

### TECHNOLOGIE:

**FLITE Technology®:**  **X-Scape Technology®:** 

### USUWANIE BEZ ŚLADÓW:

♦: Usuwanie bez śladów dotyczy jedynie aplikacji samochodowych

### KLEJE:


■: Dostępny na specjalne zamówienie, prosimy o kontakt z menedżerem ds. rozwoju sprzedaży Arlon **LG:** klej jasnoszary **C:** klej przejrzysty **G:** klej szary **W:** klej biały **S:** klej srebrny

### POWIERZCHNIE:

♣: Tylko z laminatem Series 3170

### TUSZE:


**Solwentowe:** zadruk tuszami solwentowymi i ekosolwentowymi

**Lateksowe:** logo  oznacza, że folia jest certyfikowana do zadruku tuszami HP Latex

### LAMINATY (w broszurze):

★: Rekomendowany laminat

### BEZ PVC:

 Produkt przyjazny dla środowiska

JAKIE KORZYŚCI MOŻE ODNIEŚĆ TWOJA FIRMA ZA SPRAWĄ

# FLITE TECHNOLOGY®?



**FLITE**<sup>®</sup>  
TECHNOLOGY

FLITE Technology® to system zapewniający lekką przyczepność i możliwość zmiany położenia, oparty na unikatowym połączeniu kleju i podkładu. Dla instalatora będzie to produkt, który wyróżnia się najłatwiejszą aplikacją na rynku.

WIĘCEJ  
INFORMACJI



## Cechy folii FLITE Technology®:

- ▶ Wyjątkowa możliwość zmiany położenia
- ▶ Żywe kolory i niezawodna jakość druku
- ▶ Długotrwałe wiązanie
- ▶ Wysoka trwałość
- ▶ Łatwe usuwanie bez śladów

## O 25% SZYBCIEJ

Folie z systemem FLITE Technology® pozwalają okleić pojazd nawet o 25% szybciej w porównaniu do innych folii. A aplikacje na gładkich powierzchniach wymagają nawet 40-50% mniej czasu!

## PRAWDZIWE ŹRÓDŁO OSZCZĘDNOŚCI

Szybsze zakończenie aplikacji oznacza większą liczbę oklejonych pojazdów w tym samym czasie. FLITE Technology® pozwala zaoszczędzić sporo czasu na każdym pojeździe, obniżając koszty robocizny, co przełoży się na rozwój Twojej firmy.

## ZRÓB WRAŻENIE NA KLIENTACH

Dzięki foliom z systemem FLITE Technology® oszczędzasz czas i pieniądze, co pozwoli obniżyć koszty i zaoferować klientom bardziej konkurencyjne ceny. Klienci pokochają precyzyjną, żywą grafikę, a kiedy przyjdzie pora na usunięcie folii, zachwycą się łatwością jej usuwania bez śladów. Wzrośnie wydajność procesu oklejania, a czas przestoju floty ulegnie skróceniu, co klienci z pewnością bardzo docenią!

## MAKSYMALNA PRECYZJA

Zmiana położenia grafiki na pojeździe przestanie być źródłem frustracji! Umieszczone fragmenty folii z systemem FLITE Technology® można wielokrotnie przesuwać, aż grafika znajdzie się dokładnie na swoim miejscu! I pozostanie tam nawet w głębokich przetłoczeniach i złożonych krzywiznach.

## WYSTARCZY JEDNA OSOBA

Niewymagające wysiłku usunięcie podkładu folii z systemem FLITE Technology® odsłania jasnoszary nieprzezroczysty klej. Ponieważ jest on antystatyczny, nie przyciąga kurzu i umożliwia pracę z dużymi arkuszami winylu bez obawy, że do folii przykleją się jakieś zanieczyszczenia.

Ponieważ rakiel gładko przesuwają się po winylu, można z łatwością usunąć zmarszczki i pęcherzyki powietrza. Łatwość aplikacji umożliwia oklejanie pojazdu przez jedną osobę!

„Dzięki FLITE Technology® możemy pracować szybciej, ponieważ folia bardzo łatwo przesuwa się na większych kształtach. Czas aplikacji uległ skróceniu i naprawdę możemy wydajniej pracować na dużych powierzchniach, takich jak ciężarówka.

Do tego otrzymujemy niesamowitą jakość wydruku”.

**Féroce Graphics, Francja**





# SLX+<sup>®</sup>

## A PERFORMANCE EVOLUTION



WYPOSAŻONEJ WE **FLITE<sup>®</sup>**  
TECHNOLOGY



**SLX+<sup>®</sup> TO CAŁOROCZNA FOLIA WYLEWANA, KTÓRA OFERUJE WIELE UDOSKONALONYCH WYJĄTKOWYCH ROZWIĄZAŃ.**

ŻYWE KOLORY I NIEZAWODNA JAKOŚĆ DRUKU  
UDOSKONALONE WYCINANIE I WYBIERANIE GRAFIKI PLOTEROWEJ

ŁATWO USUWALNY PODKŁAD

NAJWYŻSZEJ JAKOŚCI PODKŁAD

KLEJ ANTYSTATYCZNY

ULTRA REPOZYCJONOWALNA

SZYBKA AKTYWACJA KLEJU

DOSKONAŁA STABILNOŚĆ WYMIAROWA

BRAK ROZWARSTWIANIA KLEJU

NIEZWYKLE ODZYSKIWANIE PIERWOTNEGO KSZTAŁTU

WYJĄTKOWA ODPORNOŚĆ NA GORĄCO

POZOSTAJE W GŁĘBOKICH PRZETŁOCZENIACH

DOSKONAŁA PRZYZCIEPNOŚĆ DO STALI NIERDZEWNEJ

PIERWSZORZĘDNE USUWANIE BEZ ŚLADÓW





# PREMIUM COLOUR CHANGE



ARLON

FLITE<sup>®</sup>  
TECHNOLOGY

Folia **Premium Colour Change** idealnie nadaje się do zmiany wyglądu pojazdów i zastosowań flotowych. Przylegająca folia wylewana jest wyposażona w system FLITE Technology<sup>®</sup>, który niezwykle przyspiesza i ułatwia instalację, zmianę położenia i usuwanie bez śladów.

Opracowany podkład z niewidocznymi kanalikami powietrza umożliwi montaż bez pęcherzyków, zapewniając ultra gładkie wykończenie podczas całościowego i częściowego oklejania pojazdów. Specjalnie przystosowana folia zabezpieczająca błyszczące kolory gwarantuje najwyższy poziom połysku. Gwarancja przyklejenia i pozostania na krzywiznach, we wgłębieniach i w głębokich przetłoczeniach.

Przyciągające wzrok kolory folii **Premium Colour Change** są dostępne w **błyszczącym, matowym i satynowym wykończeniu**.

## Najwyższy poziom połysku



## Samoregenerujący Klej



DZIEŃ OKLEJANIA

10 DNI PO OKLEJENIU



Aplikacja wykonana przez [NeedForWraps.com](https://www.needforwraps.com)



# COLOUR *IN MOTION*

**403**  
*Gloss Black*



**401**  
*Gloss Red*



**411**  
*Gloss Silver  
Metallic*

**503**  
*Matte Black*

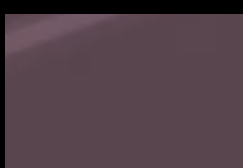


**551**  
*Matte  
Aluminium Red*



**412**  
*Gloss Light Grey*

**453**  
*Satin Black*



**554**  
*Matte Aluminium  
Black Rose*



**505**  
*Matte Grey*

**404**  
*Gloss Black  
Metallic*



**557**  
*Matte Aluminium  
Purple*

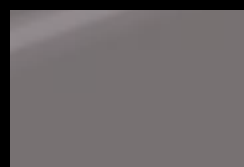


**413**  
*Gloss Grey*

**402**  
*Gloss White*



**408**  
*Gloss Blue Grey*



**558**  
*Matte Aluminium  
Grey*

**452**  
*Satin White*

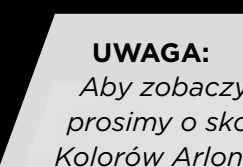


**555**  
*Matte Aluminium  
Blue*



**454**  
*Satin Charcoal  
Metallic*

**455**  
*Satin  
Pearl White*



**405**  
*Gloss  
Pearl White*

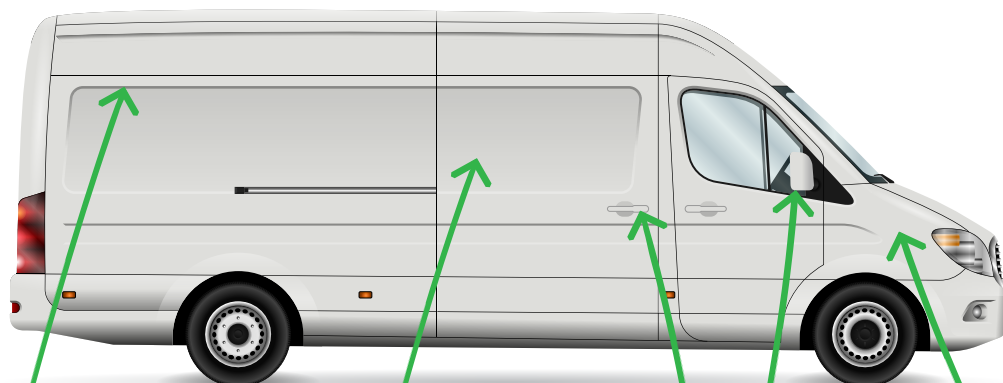


## **UWAGA:**

*Aby zobaczyć rzeczywiste kolory  
prosimy o skorzystanie ze wzornika  
Kolorów Arlon Premium Colour Change.*



## Wskazówki dotyczące aplikacji



### Głębokie przetłoczenie



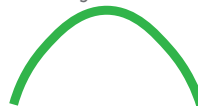
Wklęsłości zakończone ostrym kątem. Zazwyczaj z boku i z tyłu samochodów dostawczych

### Płaska powierzchnia



Płaskie powierzchnie drzwi, boków i tyłów ciężarówek

### Złożona krzywizna

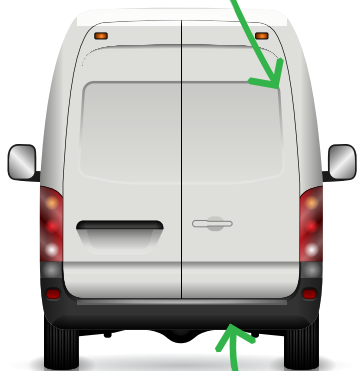


Lakierowane lusterka, zderzaki, klamki itp.

### Lekka krzywizna



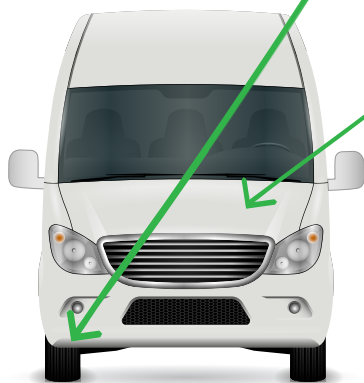
Maski, błotniki itp.



### Powierzchnia o niskim napięciu powierzchniowym

<38 dyne

Nielakierowane tworzywa sztuczne, elementy gumowe itp.



### Teksturowana



Lakierowane progi

# Kategorie pojazdów



## Płaskie naczepy

Powierzchnie	Rekomendowane produkty
Bez nitów: • Płaskie panele na bokach i/lub z tyłu. • Gładkie powierzchnie	Premium Colour Change SLX+® SLX™ Cast Wrap DPF 6100XLP DPF 6000XRP DPF 6000RP WHITE / CLEAR Fusion Wrap DPF 4600GLX DPF 2400XLP / DPF 2400 DPF 4550GTX/MTX DPF 4550GT/MT DPF 4550G



## Samochody osobowe

Powierzchnie	Rekomendowane produkty
• Brak głębokich przetłoczeń • Gładkie powierzchnie	Premium Colour Change SLX+® SLX™ Cast Wrap DPF 6100XLP DPF 6000XRP DPF 6000RP WHITE / CLEAR Fusion Wrap DPF 4600GLX IllumiNITE Wrap™



## Samochody dostawcze

Powierzchnie	Rekomendowane produkty
• Głębokie przetłoczenia na bokach i/lub z tyłu	Premium Colour Change SLX+® SLX™ Cast Wrap DPF 6100XLP DPF 6000XRP DPF 6000RP WHITE / CLEAR



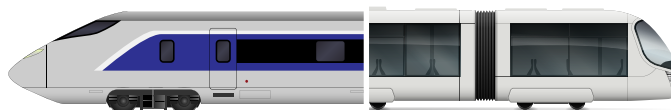
## Busy osobowe

Powierzchnie	Rekomendowane produkty
• Brak głębokich przetłoczeń • Okna na bokach i/lub z tyłu	Premium Colour Change SLX+® SLX™ Cast Wrap DPF 6100XLP DPF 6000XRP DPF 6000RP WHITE / CLEAR Fusion Wrap DPF 4600GLX IllumiNITE Wrap™



## Autobusy

Powierzchnie	Rekomendowane produkty
• Brak głębokich przetłoczeń • Gładkie powierzchnie	Premium Colour Change SLX+® SLX™ Cast Wrap DPF 6100XLP DPF 6000XRP DPF 6000RP WHITE / CLEAR Fusion Wrap DPF 4600GLX IllumiNITE Wrap™



## Pociągi i tramwaje

Powierzchnie	Rekomendowane produkty
• Brak głębokich przetłoczeń • Gładkie powierzchnie	Premium Colour Change SLX+® SLX™ Cast Wrap DPF 6100XLP DPF 6000XRP DPF 6000RP WHITE / CLEAR Fusion Wrap DPF 4600GLX IllumiNITE Wrap™



## Wybierz swoją folię

Tutaj można znaleźć więcej informacji o produktach:

WIĘCEJ INFORMACJI

NAZWA	TRWAŁOŚĆ BEZ ZADRUKU (W LATACH)	FOLIA			KLEJ						POWIERZCHNIE					ZASTOSOWANIA	
		RODZAJ	GRUBOŚĆ (W MIKRONACH)	WYKOŃCZENIE	TRWAŁY	USUWALNY	ŁATWOUSUWALNY	WYSOKA/BARDZO WYSOKA PRZYLEPNOŚĆ	AIR-EGRESS	BARWA	PLASKIE	LEKKIE KRZYWIZNY	ZŁOŻONE KRZYWIZNY	GŁĘBOKIE PRZETŁOCZENIA	TEKSTUROWANE		O NISKIM NAPIĘCIU POWIERZCHNIOWYM
PREMIUM COLOUR CHANGE FLITE TECHNOLOGY	10*	C	76-84	G/M/S	●	●		●		G/C/W/S	●	●	●	●	●		Plaskie naczepy Samochody osobowe Samochody dostawcze Busy osobowe Autobusy Pociągi - Tramwaje
SLX+ <sup>®</sup> FLITE TECHNOLOGY	10	C	50	G	●	●		●		LG	●	●	●	●	●		Plaskie naczepy Samochody osobowe Samochody dostawcze Busy osobowe Autobusy Pociągi - Tramwaje
SLX™ Cast Wrap FLITE TECHNOLOGY	10	C	50	G	●	●		●		LG	●	●	●	●	●		Plaskie naczepy Samochody osobowe Samochody dostawcze Busy osobowe Autobusy Pociągi - Tramwaje
DPF 6100XLP X-Scape TECHNOLOGY	10	C	50	G	●	●		●		LG	●	●	●	●	●		Plaskie naczepy Samochody osobowe Samochody dostawcze Busy osobowe Autobusy Pociągi - Tramwaje
DPF 6000XRP X-Scape TECHNOLOGY	10	C	50	G	●	●		●		LG	●	●	●	●	●		Plaskie naczepy Samochody osobowe Samochody dostawcze Busy osobowe Autobusy Pociągi - Tramwaje
DPF 6000RP WHITE	10	C	50	G	●	●				LG	●	●	●	●	●		Plaskie naczepy Samochody osobowe Samochody dostawcze Busy osobowe Autobusy Pociągi ▶ - Tramwaje
DPF 6000RP CLEAR	7	C	50	G	●					C	●	●	●	●	●		Plaskie naczepy Samochody osobowe Samochody dostawcze Busy osobowe Autobusy Pociągi - Tramwaje
FUSION WRAP FLITE TECHNOLOGY	7	P	60	G	●	●		●		LG	●	●	●	●	●		Plaskie naczepy Samochody osobowe Busy osobowe Autobusy Pociągi - Tramwaje

\* Trwałość zewnętrzna PET folii Premium Colour Change jest ustalona na okres do 10 lat. Dodatkowe informacje zawiera dokument gwarancji firmy Arlon

▶ Certyfikat ognioodporności: certyfikacja na terenie Europy dla zewnętrznych aplikacji kolejowych w połączeniu z Series 3350 - ▲ Tylko do płaskich naczep

● 5 lat trwałości w połączeniu z tym laminatem

TUSZ			WYMIARY		REKOMENDOWANE LAMINATY
SOLWENTOWY	UV	LATEKSOWY	SZEROKOŚĆ ROLKI (W METRACH)	DŁUGOŚĆ ROLKI (W METRACH)	
			1,52	25	nd.
•	•		1,37 1,52	45,72	★ Series 3210 Series 3270 Series 3310 Series 3200 Series 3220 Series 3350
•	•		1,37 1,52	45,72	★ Series 3270 ★ Series 3210 ★ Series 3310 Series 3200 Series 3220 Series 3350
•	•		1,37 1,52	45,72	★ Series 3210 ★ Series 3220 ★ Series 3310 Series 3200 Series 3270 Series 3350
•	•		1,37 1,52	45,72	★ Series 3210 ★ Series 3220 ★ Series 3310 Series 3200 Series 3270 Series 3350
•	•		1,37 1,52	45,72	★ Series 3210 ★ Series 3220 ★ Series 3310 ★ Series 3350 Series 3200 Series 3270
•	•	•	1,37 1,52	45,72	★ Series 3200 Series 3210 Series 3220 Series 3270 Series 3310
•	•		1,37 1,52	45,72	★ Series 3170 Series 3200 Series 3210 Series 3220 Series 3270 Series 3310 Series 3420 ▲ Series 3350

## KIEDY STOSOWAĆ FOLIĘ FUSION WRAP, A KIEDY FOLIE WYLEWANE ARLON?

**Fusion Wrap** to folia przeznaczona do płaskich powierzchni i wielu skomplikowanych kształtów, jednak z wyłączeniem głębokich przetłoczeń. Folia Fusion Wrap wymaga nacinania podczas stosowania w głębokich przetłoczeniach.

### Wysoko wydajne folie wylewane

(Premium Colour Change, SLX+®, SLX™ Cast Wrap, DPF 6100XLP, DPF 6000XRP, DPF 6000RP) są przeznaczone do płaskich powierzchni i skomplikowanych kształtów, w tym najbardziej wymagających przetłoczeń.

Fusion Wrap	Typ pojazdu	Folie wylewane Arlon
✓		✓
✓		✓
✗ Wymagane nacięcia folii w przetłoczeniu		✓
✗ Wymagane nacięcia folii w przetłoczeniu		✓
✓		✓
✓		✓

NA KOLEJNEJ STRONIE  
ZOBACZYSZ WIĘCEJ

# PRODUKTÓW DO FOLIE SAMOCHODOWEJ

## Wybierz swoją folię

Tutaj można znaleźć więcej informacji o produktach:

WIĘCEJ  
INFORMACJI

NAZWA	TRWAŁOŚĆ BEZ ZADRUKU (W LATACH)	FOLIA			KLEJ						POWIERZCHNIE					ZASTOSOWANIA	
		RODZAJ	GRUBOŚĆ (W MIKRONACH)	WYKOŃCZENIE	TRWAŁY	USUWALNY	ŁATWOUSUWALNY	WYSOKA/BARDZO WYSOKA PRZYLEPNOŚĆ	AIR-EGRESS	BARWA	PLASKIE	LEKKIE KRZYWIZNY	ZŁOŻONE KRZYWIZNY	GŁĘBOKIE PRZETŁOCZENIA	TEKSTUROWANE		O NISKIM NAPIĘCIU POWIERZCHNIOWYM
DPF 4600GLX <b>X-Scape</b> TECHNOLOGY	7	P	80	G	•		•		•	LG	•	•	♣				Płaskie naczepy Samochody osobowe Busesy osobowe Autobusy Pociągi - Tramwaje
ILLUMINITE WRAP™ <b>FLITE</b> TECHNOLOGY	7	C	125	G	•				•	LG	•	•	•				Samochody osobowe Busesy osobowe Autobusy Pociągi - Tramwaje
DPF 2400XLP <b>X-Scape</b> TECHNOLOGY	7	C	125	G	•				•	LG	•	•	•				Płaskie naczepy
DPF 2400	7	C	125	G	•					C	•	•					Płaskie naczepy
DPF 8000™ ULTRA TACK WHITE	7	P	90	S	•		•	■		C	•	•		•	•		Tworzywa ABS Pojazdy terenowe Quady Motocykle crossowe Naklejki na maszyny
DPF 4550GTX/MTX <b>X-Scape</b> TECHNOLOGY	5	P	70	G/M	•				•	LG	•			•	•		Płaskie naczepy
DPF 4550GT/MT	5	P	70	G/M	•					LG	•			•	•		Płaskie naczepy
DPF 4550G	5	P	70	G	•					C	•			•	•		Płaskie naczepy

♣ Tylko z laminatem Series 3170 - ▲ Tylko do płaskich naczep - • 5 lat trwałości w połączeniu z tym laminatem

■ Dostępny na specjalne zamówienie, prosimy o kontakt z menedżerem ds. rozwoju sprzedaży Arlon

◆ 1,02 m i 1,24 m są dostępne tylko przy długości rolki 99,94 m; 1,37 m i 1,52 m są dostępne tylko przy długości rolki 45,72 m



TUSZ			WYMIARY		REKOMENDOWANE LAMINATY
SOLWENTOWY	UV	LATEKSOWY	SZEROKOŚĆ ROLKI (W METRACH)	DŁUGOŚĆ ROLKI (W METRACH)	
•	•		1,37 1,52	45,72	★ Series 3170 Series 3200 Series 3210 Series 3220 Series 3270 Series 3310 Series 3420 ▲ • Series 3350
•	•		1,22	22,86 45,72	★ Series 3200 ★ Series 3210 ★ Series 3220 Series 3270 Series 3310
•	•		1,22	45,72	★ Series 3200 ★ Series 3210 ★ Series 3220 Series 3270 Series 3310
•			1,22	45,72	★ Series 3200 ★ Series 3210 ★ Series 3220 Series 3270 Series 3310
•	•		1,02♦ 1,24♦ 1,37♦ 1,52♦	45,72♦ 99,94♦	★ Series 3220 ★ Series 3420 ★ ProTec Series 3960 Series 3210 Series 3310 Series 3350
•	•	•	1,07 1,37 1,52	50	★ Series 3450 Series 3170 Series 3200 Series 3210 Series 3220 Series 3310 Series 3350 Series 3420
•	•	•	1,07 1,37 1,52	50	★ Series 3450 Series 3170 Series 3200 Series 3210 Series 3220 Series 3310 Series 3350 Series 3420
•	•	•	1,07 1,37 1,52	50	★ Series 3450 Series 3170 Series 3200 Series 3210 Series 3220 Series 3310 Series 3350 Series 3420

## MOGĄ ZAINTERESOWAĆ CIĘ RÓWNIEŻ PONIŻSZE INFORMACJE:



### Rodzaje FOLII

Początkowo folia wylewana ma postać cieczy nazywanej organozolem, w której polichlorek winylu (PVC) jest zawieszony w mieszaninie rozpuszczalników zachowującej ciekłą postać w temperaturze pokojowej.

Ta ciecz jest przetwarzana pod nożem, który wyznacza grubość folii, a następnie wylewana na podkład, który określa poziom zewnętrznego połysku lub teksturę produktu.

Następnie rozpuszczalniki odparowują w wyniku działania ciepła, pozostawiając folię PVC w postaci stałej.

Folia wylewana nigdy nie podlega naprężaniu ani rozciąganiu, dlatego nie kurczy się tak jak folie polimerowe lub monomeryczne.

### CO TO JEST X-SCAPE TECHNOLOGY®?

To nazwa marki naszej technologii Air-Egress, która pozwala na uwalnianie powietrza przez małe kanaliki w samoprzylepnym winylu używanym do flot, pojazdów i ogólnych oznakowań. System X-Scape Technology® umożliwi instalatorom szybką instalację, zachowując wystarczająco wysoką przylepność, aby zapewnić długotrwałe wiązanie.

**X-Scape**®  
TECHNOLOGY

# GALERIA ZDJĘĆ



SLX+



SLX™ Cast Wrap — A1 Signs



DPF 6100XLP — Ultimate Car Wraps



DPF 6100XLP — Scholtensing



DPF 6000XRP — Art Graf



DPF 6000XRP



DPF 6000RP — El Media Poland



DPF 6000RP z Series 3350 do zastosowań kolejowych





Fusion Wrap



Premium Colour Change — NeedForWraps.Poland



DPF 4600GLX — XquisitePrint.UK



DPF 4600GLX — MovingAds.Malta



IllumiNITE Wrap™



DPF 2400XLP



DPF 8000™ ULTRA TACK



DPF 4550GTX/MTX

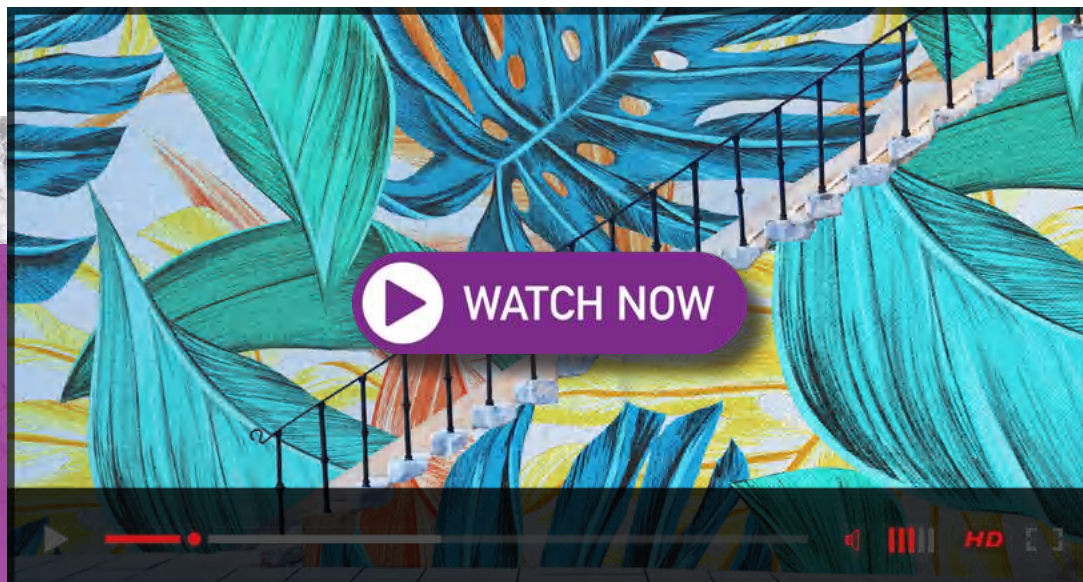


# PRODUKTY ARCHITEKTONICZNE

Produkty architektoniczne firmy Arlon są przeznaczone dla architektów, projektantów wnętrz i specjalistów od dekoracji wnętrz. Projektanci szukający innowacyjnych, a zarazem przystępnych cenowo rozwiązań do zmiany wystroju przekonają się, że uniwersalne produkty architektoniczne firmy Arlon oferują wyjątkową jakość i wymagają znikomej konserwacji, zapewniając doskonałe wrażenie estetyczne.

Nowa gama produktów obejmuje folie ściennie do ścian wewnętrznych i zewnętrznych, a także grafiki okienne do projektów mieszkaniowych i komercyjnych.

ŚCIANY WEWNĘTRZNE  
ŚCIANY ZEWNĘTRZNE  
FOLIE PODŁOGOWA  
FOLIE OKIENNA



► Film: Produkty architektoniczne Arlon





# WYSTÓJ WNĘTRZ I ELEWACJE INACZEJ



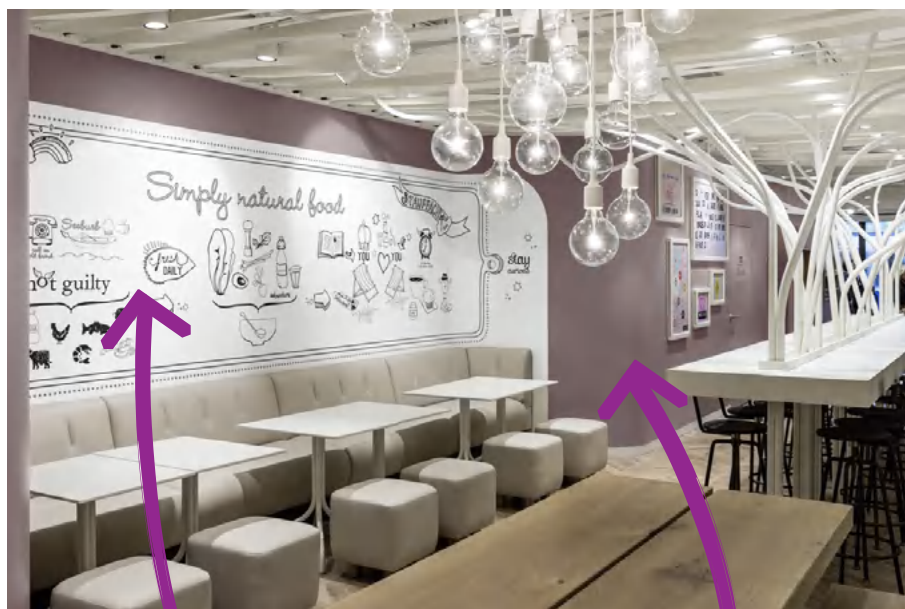
## Wybierz swoją folię

Tutaj można znaleźć więcej informacji o produktach:

WIĘCEJ INFORMACJI

NAZWA	TRWAŁOŚĆ BEZ ZADRUKU (W LATACH)	FOLIA			KLEJ					POWIERZCHNIE				ZASTOSOWANIA	
		RODZAJ	GRUBOŚĆ (W MIKRONACH)	WYKOŃCZENIE	TRWAŁY	USUWALNY	ŁATWOUSUWALNY	WYSOKA/BARDZO WYSOKA PRZYLEPNOŚĆ	AIR-EGRESS	BARWA	PŁASKIE	LEKKIE KRZYWIZNY	TEKSTUROWANE		O NISKIM NAPIĘCIU POWIERZCHNIOWYM
DPF 4200 ▼	7	P	150	M/C	●		●			C	●	●	●		Gładkie ściany malowane/ niemalowane
DPF 4300	4	P	86	M		●	●			C	●				Gładkie ściany malowane
DPF 510 ULTRA TACK	3	M	100	G/M	●					C	●				Gładkie ściany malowane/ niemalowane Kafelki Tworzywa sztuczne - Metal

▼ Patrz Podręcznik instalacji grafiki na ścianach wewnętrznych



Płaska

—


Ściana malowana  
Ściana niemalowana  
Metal - Tworzywo sztuczne

Lekka krzywizna

⤿

Ściana malowana  
Ściana niemalowana  
Metal - Tworzywo sztuczne

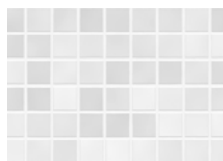


TUSZ			WYMIARY		REKOMENDOWANE LAMINATY
SOLWENTOWY	UV	LATEKSOVY	SZEROKOŚĆ ROLKI (W METRACH)	DŁUGOŚĆ ROLKI (W METRACH)	
•	•		1,37	45,72	nd.
•	•	•	1,37	45,72	★ Series 3350 ★ Series 3420 Series 3170 Series 3210 Series 3220 Series 3310
•		•	1,07 1,37 1,52	45,72	★ Series 3510 Series 3170 Series 3420

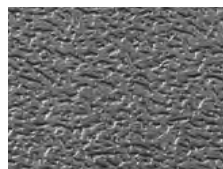
Ściana malowana/  
niemalowana



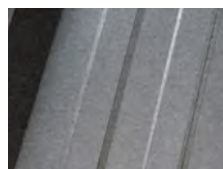
Kafelki



Tworzywo sztuczne



Metal



## Z TEKSTUROWANYCH NA GŁADKIE, **ODMIĘŃ SWOJE ŚCIANY**

MOGĄ ZAINTERESOWAĆ CIĘ  
RÓWNIEŻ PONIŻSZE  
**INFORMACJE:**

### WRAPITRIGHT®

BIBLIOTEKA FILMÓW INSTRUKTAŻOWYCH



OBEJRZYJ FILM ▶

#### Instalacja dużej grafiki na ścianie wewnętrznej

Dziś drukowane grafiki do ścian wewnętrznych stopniowo zastępują farby ścienne i tapety ze względu na łatwość aplikacji i usuwania, możliwość dostosowania do potrzeb, a nawet opłacalność. W tym przykładzie instalujemy grafikę na ścianie wolnostojącej bez sufitów i ścian sąsiadujących. Ściana jest już czysta. Nie ma na niej pajęczyn, usuwalnych przeszkód i jest przygotowana do aplikacji. Przede wszystkim należy użyć odpowiednich narzędzi, dobrać folię, zadbać o przygotowanie i zastosować właściwą technikę aplikacji. Niewątpliwie zapewni to sprawną, bezpieczną i opłacalną instalację.

Ten film pokazuje, jak zainstalować dużą grafikę na ścianie wewnętrznej.

Więcej filmów można znaleźć na stronie [wrapitright.com](http://wrapitright.com)

## Wybierz swoją folię

Tutaj można znaleźć więcej informacji o produktach:

WIĘCEJ INFORMACJI

NAZWA

NAZWA	TRWAŁOŚĆ BEZ ZADRUKU (W LATACH)	FOLIA			KLEJ					POWIERZCHNIE				ZASTOSOWANIA	
		RODZAJ	GRUBOŚĆ (W MIKRONACH)	WYKOŃCZENIE	TRWAŁY	USUWALNY	ŁATWOUSUWALNY	WYSOKA/BARDZO WYSOKA PRZYLEPNOŚĆ	AIR-EGRESS	BARWA	PLASKIE	LEKKIE KRZYWIZNY	TEKSTUROWANE		O NISKIM NAPIĘCIU POWIERZCHNIOWYM
DPF 8000™ ULTRA TACK WHITE	7	P	90	S	●			●	■	C	●	●	●	●	Cegła Beton - Tynk szlachetny Kafelki Drewno Gładkie ściany malowane/ niemalowane Tworzywa sztuczne - Metal
DPF 8200 HIGH TACK	7	P	90	S	●			●		C	●	●	●	●	Cegła - Beton Kafelki Drewno Gładkie ściany malowane/ niemalowane Tworzywa sztuczne - Metal
DPF 8200X HIGH TACK <b>X-Scape</b> TECHNOLOGY	7	P	90	S	●			●	●	C	●	●	●	●	Cegła - Beton Kafelki Drewno Gładkie ściany malowane/ niemalowane Tworzywa sztuczne - Metal

■ Dostępny na specjalne zamówienie, prosimy o kontakt z menedżerem ds. rozwoju sprzedaży Arlon - ▲ Tylko do płaskich i gładkich powierzchni  
◆ 1,02 m i 1,24 m są dostępne tylko przy długości rolki 99,94 m; 1,37 m i 1,52 m są dostępne tylko przy długości rolki 45,72 m



Teksturowana






Cegła - Beton  
Tynk szlachetny -  
Drewno  
Metal - Tworzywo  
sztuczne - Kafelki

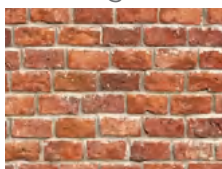
O niskim napięciu  
powierzchniowym

<38 dyne

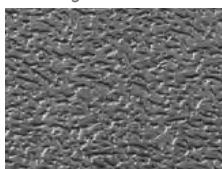
Ściana malowana  
Tworzywo sztuczne

TUSZ			WYMIARY		REKOMENDOWANE LAMINATY
SOLWENTOWY	UV	LATEKSOWY	SZEROKOŚĆ ROLKI (W METRACH)	DŁUGOŚĆ ROLKI (W METRACH)	
•	•		1,02 ◆ 1,24 ◆ 1,37 ◆ 1,52 ◆	99,94 ◆ 45,72 ◆	★ Series 3220 ★ Series 3420 ▲ Series 3210 Series 3310 Series 3350
•	•		1,37 1,52	45,72	★ Series 3220 ★ Series 3420 ▲ Series 3210 Series 3310 Series 3350
•	•		1,37 1,52	45,72	★ Series 3220 ★ Series 3420 ▲ Series 3210 Series 3310 Series 3350

Cegła



Tworzywo sztucz-



Beton



Kafelki



Tynk szlachetny



Ściana malowana/ niemalowana



Drewno



Metal

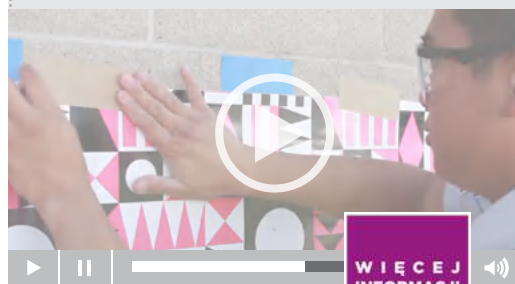


## Z TEKSTUROWANYCH NA GŁADKIE, ODMIEN SWOJE ŚCIANY

MOGĄ ZAINTERESOWAĆ CIĘ  
RÓWNIEŻ PONIŻSZE  
**INFORMACJE:**

### WRAPITRIGHT®

BIBLIOTEKA FILMÓW INSTRUKTAŻOWYCH



#### OBEJRZYJ FILM ▶

#### Instalacja dużej grafiki na ścianie zewnętrznej

Aplikacja grafiki na ścianach zewnętrznych stanowi znacznie większe wyzwanie, niż w przypadku ścian wewnętrznych. Ściany zewnętrzne cechuje większa liczba dodatkowych elementów konstrukcyjnych: materiały takie jak beton, cegła lub sztukaterie; faktura powierzchni od gładkiej po wyjątkowo teksturowaną; a także wykończenia ścian od zagruntowanych, przez malowane aż po surowe.

Grafika z cyfrowym zadrukiem do ścian zewnętrznych może dać niesamowite rezultaty, których farba po prostu nie potrafi zapewnić. Aby zachować i poprawić wygląd drukowanej grafiki ściennej, zainstaluj ją poprawnie za pierwszym razem, na czas i za każdym razem.

Ten film pokazuje, jak zainstalować dużą grafikę na ścianie zewnętrznej.

Więcej filmów można znaleźć na stronie [wrapitright.com](http://wrapitright.com)



## Wybierz swoją folię

Tutaj można znaleźć więcej informacji o produktach:

**WIĘCEJ INFORMACJI**

**NAZWA**

NAZWA	TRWAŁOŚĆ BEZ ZADRUKU (W LATACH)	FOLIA			KLEJ					POWIERZCHNIE					ZASTOSOWANIA		
		RODZAJ	GRUBOŚĆ (W MIKRONACH)	WYKOŃCZENIE	TRWAŁY	USUWALNY	ŁATWOUŚUWALNY	WYSOKA/BARDZO WYSOKA PRZYLEPNOŚĆ	AIR-EGRESS	BARWA	PLASKIE	LEKKIE KRZYWIZNY	TEKSTUROWANE	O NISKIM NAPIĘCIU POWIERZCHNIOWYM		WEWNĘTRZNE	ZEWNĘTRZNE
DPF 5450X	5/3▼	P	80	EG	●				●	C	●				●	●	Okna Szkló Lustra Ścianki działowe
SERIES 5400	5/2▼	P	80	M	●					C	●				●	●	Okna Lustra Ścianki działowe
DPF 50WD WHITE	2	P	90	M		●	●			C	●				●	●	Okna Szkló Metal - Aluminium
DPF 50WD CLEAR	2/1	P	100	G		●	●			C	●				●	●	Okna Szkló Metal - Aluminium
DPF 45WF	1	M	150	S			●			C	●				●	●	Okna Szkló

▼ Podawana w latach trwałość w przypadku zastosowań na zewnątrz - ♣ OWV z perforacją w stosunku 60/40 - ◆ Optymalny druk na HP Latex 360

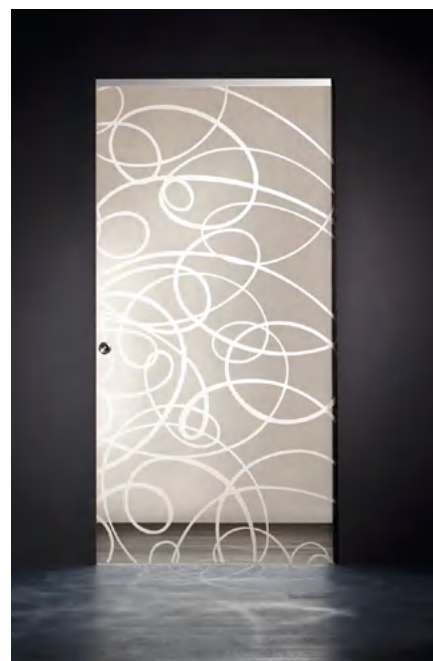
## CO TO JEST FOLIA Z EFEKTEM MROŻONEGO SZKŁA?

### DPF 5450X SERIES 5400

Folia Arlon z efektem mrożonego szkła została zaprojektowana jako imitacja trawionego kwasem szkła z drobnoziarnistym wykończeniem lub szkła piaskowanego. Zastosowanie takiej folii eliminuje brud, koszty, niejednorodność i potencjalne uszkodzenie kosztownego szkła, z którymi mogą wiązać się te tradycyjne metody obróbki.

Folia może być zastosowana po wewnętrznej (z zadrukiem wewnętrznym) lub zewnętrznej (z zadrukiem zewnętrznym) stronie powierzchni szklanej, akrylowej lub poliwęglanowej. Najczęściej stosuje się ją z zadrukiem wewnętrznym, ponieważ dzięki temu można uniknąć ścierania się nadruku i uszkodzeń wskutek aktów wandalizmu.

Folia Arlon z efektem mrożonego szkła jest również często wybierana, kiedy istnieje potrzeba pokrycia całej powierzchni jednolitą warstwą o wysokim połysku.



TUSZ			WYMIARY		REKOMENDOWANE LAMINATY
SOLWENTOWY	UV	LATEKSOWY	SZEROKOŚĆ ROLKI (W MĘ-TRACH)	DŁUGOŚĆ ROLKI (W MĘ-TRACH)	
•	•	•	1,22 1,52	50	nd.
nd.	nd.	nd.	1,22 1,52	50	nd.
•	•	•	1,37	45,72	★Series 3420
•	•		1,37	45,72	★Series 3200 Series 3420
•	•	◆	1,37 1,52	50	★Series 3200

PRZEKSZTAŁĆ ZWYCZAJNE OKNA W  
**KUNSZTOWNIE  
 SPERSONALIZOWANE**

MOGĄ ZAINTERESOWAĆ CIĘ  
 RÓWNIEŻ PONIŻSZE  
**INFORMACJE:**

**WRAPITRIGHT®**

BIBLIOTEKA FILMÓW INSTRUKTAŻOWYCH



**OBEJRZYJ FILM ▶**

**Aplikacja grafiki okiennej na mokro**

Dzięki aplikacji na mokro efekt instalowanej wizualizacji może być perfekcyjny. Ten film pokazuje, jak prawidłowo zainstalować grafikę okienną metodą na mokro.

Więcej filmów można znaleźć na stronie [wrapitright.com](http://wrapitright.com)




## Wybierz swoją folię

Tutaj można znaleźć więcej informacji o produktach:



NAZWA	TRWAŁOŚĆ BEZ ZADRUKU (W LATACH)	FOLIA			KLEJ						POWIERZCHNIE				ZASTOSOWANIA	
		RODZAJ	GRUBOŚĆ (W MIKRONACH)	WYKOŃCZENIE	TRWAŁY	USUWALNY	ŁATWOUSUWALNY	WYSOKA/BARDZO WYSOKA PRZYLEPNOŚĆ	AIR-EGRESS	BARWA	PŁASKIE	LEKKIE KRZYWIZNY	TEKSTUROWANE	O NISKIM NAPIĘCIU POWIERZCHNIOWYM		WEWNĘTRZNE
DPF 8200 HIGH TACK	7	P	90	S	●		●			C	●	●	●	●	●	Wykładzina o niskim runie Gładkie podłogi Beton powlekany Kafelki ceramiczne Woskowana wykładzina winylowa Drewno powlekane Marmur Lastryko
DPF 8000™ ULTRA TACK	7	P	90	S	●		●	■		C	●	●	●	●	●	Gładkie podłogi Beton powlekany Kafelki ceramiczne Woskowana wykładzina winylowa Drewno powlekane Marmur Lastryko
DPF 4600GLX <b>X-Scape</b> TECHNOLOGY	7	P	80	G	●	●		●		LG	●	●	■			Gładkie podłogi Beton powlekany Kafelki ceramiczne Woskowana wykładzina winylowa Drewno powlekane Marmur Lastryko
DPF 510 ULTRA TACK	3	M	100	G/M	●					C	●				●	Gładkie podłogi Beton powlekany Kafelki ceramiczne Woskowana wykładzina winylowa Drewno powlekane Marmur Lastryko
DPF 510GT/MT	3	M	100	G/M	●					LG	●				●	Gładkie podłogi Beton powlekany Kafelki ceramiczne Woskowana wykładzina winylowa Drewno powlekane Marmur Lastryko
DPF 510GTR/MTR	3	M	100	G/M		●				LG	●				●	Gładkie podłogi Beton powlekany Kafelki ceramiczne Woskowana wykładzina winylowa Drewno powlekane Marmur Lastryko

■ Dostępny na specjalne zamówienie, prosimy o kontakt z menedżerem ds. rozwoju sprzedaży Arlon  
 ◆ 1,02 m i 1,24 m są dostępne tylko przy długości rolki 99,94 m; 1,37 m i 1,52 m są dostępne tylko przy długości rolki 45,72 m

TUSZ			WYMIARY		REKOMENDOWANE LAMINATY
SOLWENTOWY	UV	LATEKSOWY	SZEROKOŚĆ ROLKI (W METRACH)	DŁUGOŚĆ ROLKI (W METRACH)	
•	•		1,37 1,52	45,72	★Series 3420 Gloss lub Matte ★Series 3220 Gloss
•	•		1,02 ♦ 1,24 ♦ 1,37 ♦ 1,52 ♦	99,94 ♦ 45,72 ♦	★Series 3420 Gloss lub Matte ★Series 3220 Gloss
•	•		1,37 1,52	45,72	★Series 3420 Gloss lub Matte ★Series 3220 Gloss
•	•	•	1,07 1,37 1,52	45,72	★Series 3510 Matte
•	•	•	1,07 1,37 1,52	45,72	★Series 3510 Matte
•	•	•	1,07 1,37 1,52	45,72	★Series 3510 Matte

JAKOŚĆ STANOWI FUNDAMENT  
WSZYSTKIEGO, CO ROBIMY –  
**WIDAĆ TO PO  
NASZYCH  
PRODUKTACH**

MOGĄ ZAINTERESOWAĆ CIĘ  
RÓWNIEŻ PONIŻSZE  
**INFORMACJE:**

**WRAPITRIGHT®**

BIBLIOTEKA FILMÓW INSTRUKTAŻOWYCH



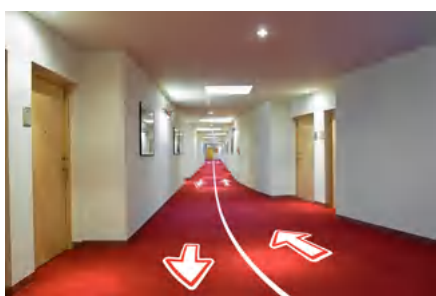
**WIĘCEJ  
INFORMACJI**

**OBEJRZYJ FILM ▶**

**Sposób instalacji grafiki podłogowej**

Winyłowe grafiki podłogowe doskonale nadają się do kierowania ruchem, prezentacji marki i promocji wydarzeń. Aby dowiedzieć się, jak zainstalować grafikę podłogową, postępuj według wskazówek pokazanych w tym filmie.

Więcej filmów można znaleźć na stronie [wrapitright.com](http://wrapitright.com)



**DPF 8200 HIGH  
TACK**

DOSKONALE NADAJE SIĘ DO  
WYKŁADZIN O NISKIM RUNIE







DPF 4200 CANVAS



DPF 4300



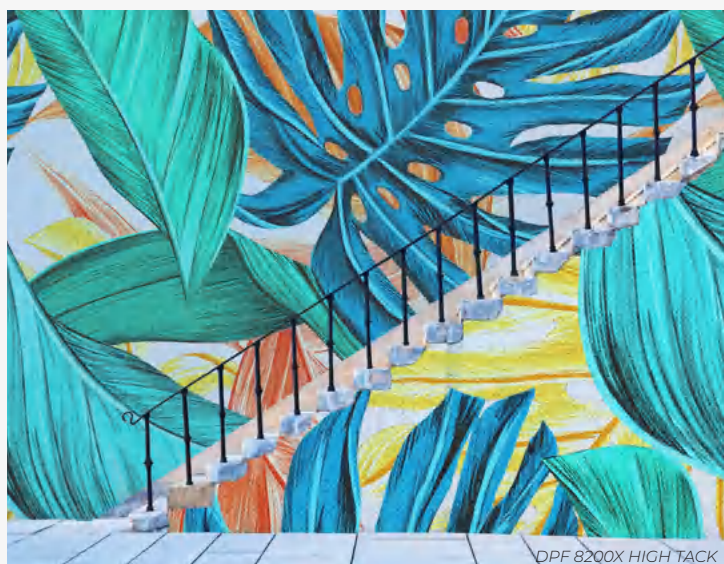
DPF 510  
ULTRA TACK



DPF 8000™  
ULTRA TACK WHITE



DPF 8200 HIGH TACK

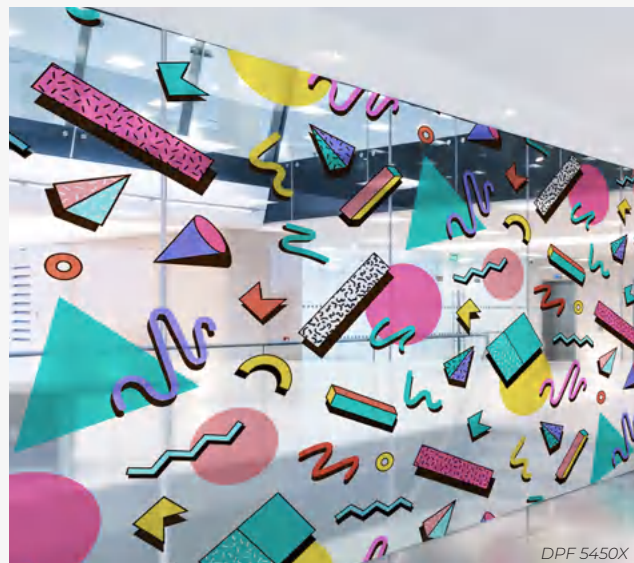


DPF 8200X HIGH TACK





Series 5400



DPF 5450X



DPF 50WD  
WHITE



DPF 50WD  
CLEAR



DPF 45WF



DPF 4600GLX z Series 3220







JOAN  
**Miró**

**PAINTING AND**

**ANTI-PAINTING 1927-19**

## Wybierz swoją folię

Tutaj można znaleźć więcej informacji o produktach:

WIĘCEJ INFORMACJI

NAZWA	TRWAŁOŚĆ BEZ ZADRUKU (W LATACH)	FOLIA			KLEJ						POWIERZCHNIE					ZASTOSOWANIA	
		RODZAJ	GRUBOŚĆ (W MIKRONACH)	WYKOŃCZENIE	TRWAŁY	USUWALNY	ŁATWOUŚUWALNY	WYSOKA/BARDZO WYSOKA PRZYLEPNOŚĆ	AIR-EGRESS	BARWA	PŁASKIE	LEKKIE KRZYWIZNY	TEKSTUROWANE	O NISKIM NAPIĘCIU POWIERZCHNIOWYM	WEWNĘTRZNE		ZEWNĘTRZNE
DPF 8000™ ULTRA TACK WHITE	7	P	90	S	●			●	■	C	●	●	●	●	●	●	Tworzywo ABS Oznakowanie ogólne
DPF 8000™ ULTRA TACK CLEAR	7	P	75	L	●			●		C	●	●	●	●	●	●	Tworzywo ABS Oznakowanie ogólne
DPF 8200X HIGH TACK <b>X-Scape</b> TECHNOLOGY	7	P	90	S	●			●	●	C	●	●	●	●	●	●	Oznakowanie ogólne Naklejki
DPF 8200 HIGH TACK	7	P	90	S	●			●		C	●	●	●	●	●	●	Oznakowanie ogólne Naklejki
DPF 6000XRP <b>X-Scape</b> TECHNOLOGY	10	C	50	G	●	●		●		LG	●	●	●		●	●	Oznakowanie ogólne
DPF 6000RP WHITE	10	C	50	G	●	●				LG	●	●	●		●	●	Oznakowanie ogólne
DPF 6000RP CLEAR	7	C	50	G	●					C	●	●	●		●	●	Oznakowanie podświetlane Oznakowanie ogólne
DPF 4600GLX <b>X-Scape</b> TECHNOLOGY	7	P	80	G	●			●		LG	●	●			●	●	Oznakowanie ogólne
DPF 2400	7	C	125	G	●					C	●	●			●	●	Oznakowanie ogólne

◆ 1,02 m i 1,24 m są dostępne tylko przy długości rolki 99,94 m; 1,37 m i 1,52 m są dostępne tylko przy długości rolki 45,72 m

■ Dostępny na specjalne zamówienie, prosimy o kontakt z menedżerem ds. rozwoju sprzedaży Arlon

♣ 1,24 m jest dostępna tylko przy długości rolki 99,94 m; 1,37 m jest dostępna tylko przy długości rolki 45,72 m

▲ Tylko do płaskich i gładkich powierzchni ● 5 lat trwałości w połączeniu z tym laminatem

TUSZ			WYMIARY		REKOMENDOWANE LAMINATY
SOLWENTOWY	UV	LATEKSOWY	SZEROKOŚĆ ROLKI (W METRACH)	DŁUGOŚĆ ROLKI (W METRACH)	
•	•		1,02 ♦ 1,24 ♦ 1,37 ♦ 1,52 ♦	99,94 ♦ 45,72 ♦	★ Series 3220 ★ Series 3420 ★ ProTec Series 3960 Series 3210 Series 3310 Series 3350
•	•	•	1,24 ♣ 1,37 ♣	99,94 ♣ 45,72 ♣	★ Series 3200
•	•		1,37 1,52	45,72	★ Series 3220 ★ Series 3420 ★ ProTec Series 3960 Series 3210 Series 3310 Series 3350
•	•		1,37 1,52	45,72	★ Series 3220 ★ Series 3420 ★ ProTec Series 3960 Series 3210 Series 3310 Series 3350
•	•		1,37 1,52	45,72	★ Series 3210 ★ Series 3220 ★ Series 3310 Series 3200 Series 3270 Series 3350
•	•		1,37 1,52	45,72	★ Series 3210 ★ Series 3220 ★ Series 3310 ★ Series 3350 Series 3200 Series 3270
•	•	•	1,37 1,52	45,72	★ Series 3200 Series 3210 Series 3220 Series 3270 Series 3310
•	•		1,37 1,52	45,72	★ Series 3170 Series 3200 Series 3210 Series 3220 Series 3270 Series 3310 Series 3420 ▲ Series 3350
•			1,22	45,72	★ Series 3200 ★ Series 3210 ★ Series 3220 Series 3270 Series 3310

## MOGĄ ZAINTERESOWAĆ CIĘ RÓWNIEŻ PONIŻSZE INFORMACJE:

### WRAPITRIGHT®

BIBLIOTEKA FILMÓW INSTRUKTAŻOWYCH



OBEJRZYJ FILM ▶

#### Aplikacja na płaskim podłożu

W pewnym momencie spotkasz się z sytuacją wymagającą ręcznego rozłożenia dużej grafiki na płaskim podłożu.

Użycie odpowiednich narzędzi i winylu z systemem Air-Egress będzie ogromnym ułatwieniem.

W tej prezentacji płaskim podłożem jest duży panel aluminiowy – jedna z najbardziej agresywnych powierzchni do układania grafiki. Przed rozpoczęciem aplikacji upewnij się, że grafika ma odpowiedni rozmiar dla docelowej powierzchni, wliczając margines na każdej krawędzi umożliwiający przycinanie.

Ten film pokazuje, w jaki sposób wykorzystać winyl z systemem Air-Egress, aby aplikacja była prosta i jednolita.

Więcej filmów można znaleźć na stronie [wrapitright.com](http://wrapitright.com)

NA KOLEJNEJ STRONIE  
ZOBACZYSZ WIĘCEJ  
**PRODUKTÓW FOLII  
REKLAMOWEJ**





## Wybierz swoją folię

Tutaj można znaleźć więcej informacji o produktach:

WIĘCEJ INFORMACJI

NAZWA	TRWAŁOŚĆ BEZ ZADRUKU (W LATACH)	FOLIA			KLEJ					POWIERZCHNIE					ZASTOSOWANIA		
		RODZAJ	GRUBOŚĆ (W MIKRONACH)	WYKOŃCZENIE	TRWAŁY	USUWALNY	ŁATWOUSUWALNY	WYSOKA/BARDZO WYSOKA PRZYLEPNOŚĆ	AIR-EGRESS	BARWA	PLASKIE	LEKKIE KRZYWIZNY	TEKSTUROWANE	O NISKIM NAPIĘCIU POWIERZCHNIOWYM		WEWNĘTRZNE	ZEWNĘTRZNE
DPF 4550GTX/MTX <b>X-Scape</b> TECHNOLOGY	5	P	70	G/M	•				•	LG	•				•	•	Oznakowanie ogólne
DPF 4550GT/MT	5	P	70	G/M	•					LG	•				•	•	Oznakowanie ogólne
DPF 4550G	5	P	70	G	•					C	•				•	•	Oznakowanie ogólne
DPF 5450X	5/3▼	P	80	EG	•				•	C	•				•	•	Witryna
DPF 4300	4	P	86	M		•	•			C	•				•	•	Oznakowanie ogólne Oznakowanie średniookresowe Naklejki
DPF 510 ULTRA TACK	3	M	100	C/M	•		•			C LG	•				•	•	Oznakowanie krótkookresowe Ekspozytory reklamowe Kioski
DPF 510G/M	3	M	100	C/M	•					C	•				•	•	Oznakowanie średniookresowe Ekspozytory reklamowe Kioski Oznakowanie nieruchomości
DPF 510GT/MT	3	M	100	C/M	•					LG	•				•	•	Oznakowanie średniookresowe Ekspozytory reklamowe Kioski Oznakowanie nieruchomości
DPF 510GTR/MTR	3	M	100	G/M		•				LG	•				•	•	Oznakowanie krótkookresowe Ekspozytory reklamowe Kioski

▼ Podawana w latach trwałość w przypadku zastosowań na zewnątrz

TUSZ			WYMIARY		REKOMENDOWANE LAMINATY
SOLWENTOWY	UV	LATEKSOWY	SZEROKOŚĆ ROLKI (W METRACH)	DŁUGOŚĆ ROLKI (W METRACH)	
•	•	•	1,07 1,37 1,52	50	★Series 3450 Series 3170 Series 3200 Series 3210 Series 3220 Series 3310 Series 3350 Series 3420
•	•	•	1,07 1,37 1,52	50	★Series 3450 Series 3170 Series 3200 Series 3210 Series 3220 Series 3310 Series 3350 Series 3420
•	•	•	1,07 1,37 1,52	50	★Series 3450 Series 3170 Series 3200 Series 3210 Series 3220 Series 3310 Series 3350 Series 3420
•	•	•	1,22 1,52	50	nd.
•	•	•	1,37	45,72	★Series 3350 ★Series 3420 Series 3170 Series 3210 Series 3220 Series 3310
•		•	1,07 1,37 1,52	45,72	★Series 3510 Series 3170 Series 3420
•		•	1,07 1,37 1,52	45,72	★Series 3510 Series 3170 Series 3420
•		•	1,07 1,37 1,52	45,72	★Series 3510 Series 3170 Series 3420
•		•	1,07 1,37 1,52	45,72	★Series 3510 Series 3170 Series 3420



## Rodzaje FOLII

Folie polimerowe i monomeryczne idealnie nadają się do krótko- i średniookresowej ekspozycji, w tym do oznakowania tymczasowego, do grafiki wewnętrznej oraz billboardów.



**Gama DPF 4550**

- ▶ Najbardziej opłacalna, uniwersalna folia polimerowa
- ▶ Wysokiej jakości druk i wyjątkowa grafika
- ▶ Dostępne w wykończeniu matowym lub błyszczącym
- ▶ Dostępne z klejem przezroczystym lub barwionym
- ▶ Dostępne z systemem X-Scape Technology® dla ułatwienia instalacji



DPF 8000™ ULTRA TACK WHITE



DPF 8000™ ULTRA TACK CLEAR



DPF 8200X HIGH TACK



DPF 6000XP



DPF 6000RP WHITE



DPF 6000RP CLEAR





DPF 4600GLX



DPF 2400



DPF 4550  
GTX/MTX



DPF 5450X



DPF 4300



DPF 510GT/MT



## Wybierz swój laminat

Tutaj można znaleźć więcej informacji o produktach:

WIĘCEJ INFORMACJI

NAZWA	TRWAŁOŚĆ BEZ ZADRUKU (W LATACH)	FOLIA			PODKŁAD	WYMIARY		REKOMENDOWANY WINYL								
		RODZAJ	GRUBOŚĆ (W MIKRONACH)	WYKOŃCZENIE		SZEROKOŚĆ ROLKI (W METRACH)	DŁUGOŚĆ ROLKI (W METRACH)	SLX*	SLX™ CAST WRAP	DPF 6100XLP	DPF 6000XRP	DPF 6000RP WHITE	DPF 6000RP CLEAR	FUSION WRAP	DPF 4600GLX	
SERIES 3170	7	C	35	G	Powłoka glinowa	1,37 1,52	45,72								★	★
SERIES 3200	7	C	50	G	Przejrzysty syntetyczny	1,37 1,52	45,72	•	•	•	•	•	•	★	•	•
SERIES 3210	7	C	35	G	Powłoka glinowa	1,22 1,37 1,52	45,72	★	★	★	★	★	•	•	•	•
SERIES 3220	7	C	50	G/M	Powłoka glinowa	1,22▼ 1,37 1,52	45,72	•	•	★	★	★	•	•	•	•
SERIES 3270	7	C	50	G/M	Powłoka glinowa	1,37 1,52	45,72	•	★	•	•	•	•	•	•	•
SERIES 3310 🌿*	10	PU	38	G	Powłoka glinowa	1,37 1,52	45,72	•	★	★	★	★	•	•	•	•
SERIES 3420	5	P	75	G/M/S	Powłoka glinowa	1,07▼ 1,37 1,52	45,72								•▲	•▲
SERIES 3450	5	P	80	G/M	Powłoka glinowa	1,07▼ 1,37 1,52	50									
SERIES 3510	3	M	80	G/M	Papier kraft powlekany polietylenem	1,37 1,52	45,72									
SERIES 3350 ANTI-GRAFFITI ▶	10	PVDF	50	S	Papier Lay-Flat powlekany polietylenem	1,37	45,72	•	•	•	•	•	★	•	•	
PROTEC SERIES 3960	2	M	305	G	Przejrzysty syntetyczny	1,37	22,86									

- ★ : Rekomendowany laminat: zalecany do stosowania w pierwotnej aplikacji
- : Kompatybilny laminat: może być używany jako aplikacja pomocnicza lub alternatywna
- ▼ Dostępny tylko w błyszczącym wykończeniu - 🌿 Produkt przyjazny dla środowiska
- \* Rekomendowany do zastosowań flotowych i samochodowych - ▲ Tylko do płaskich powierzchni - • 5 lat trwałości w połączeniu z tym laminatem
- ▶ Kompatybilny ze wszystkimi foliami winylowymi Arlon przeznaczonymi tylko do płaskich i gładkich powierzchni

LAMINATY ARLON ZOSTAŁY  
STWORZONE, ABY  
**CHRONIĆ  
I WYDŁUŻYĆ  
TRWAŁOŚĆ TWOJEJ  
EKSPOZYCJI  
GRAFICZNEJ**

### Rodzaje LAMINATÓW

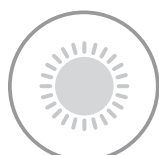
Jakość laminatu musi być wyższa lub taka sama, jak jakość folii do zadruku cyfrowego. Jeśli wybierasz folię wylewaną, wybierz wylewany laminat. Twoja praca zyska wówczas najlepszą ochronę.

ILLUMINITE WRAP™	DPF 2400	DPF 8000 ULTRA TACK WHITE	DPF 4550CTX/MTX	DPF 4550GT/MT	DPF 4550G	DPF 4500	DPF 510 ULTRA TACK	DPF 8200 HIGH TACK	DPF 8200X HIGH TACK	DPF 50WD WHITE	DPF 50WD CLEAR	DPF 45WF	DPF 510G/M	DPF 8000 ULTRA TACK CLEAR	DPF 510GTR/MTR	DPF 510GT/MT
			•	•	•	•	•						•		•	•
★	★		•	•	•						★	★		★		
★	★	•	•	•	•	•		•	•							
★	★	★	•	•	•	•		★	★							
•	•															
•	•	•	•	•	•	•		•	•							
		★ ▲	•	•	•	★	•	★ ▲	★ ▲	★	•		•		•	•
			★	★	★											
							★						★		★	★
		•	•	•	•	★		•	•							
		★						★	★							

## NASZE LAMINATY MAJĄ WŁAŚCIWOŚCI, KTÓRYCH SZUKASZ



Łatwość aplikacji



Stabilność UV



Odporność na  
ścieranie



Przejrzystość



Odporność na  
oddziaływanie  
termiczne  
i chemiczne



Przedłużona  
trwałość

# ROAD TO WRAP

POWERED BY ARLON

TWOJA DROGA DO UDANYCH APLIKACJI

Road to Wrap, stworzona przez zespół techniczny Arlon Europe, to inspirująca seria filmów dająca autentyczne spojrzenie zza kulis i omawiająca aktualne tematy branżowe.



Filmy zawierają tutoriale prowadzone przez najlepszych w swojej klasie instalatorów z wieloletnim doświadczeniem w branży oklejania. Wyjątkowe motywacyjne treści, takie jak osobiste historie, szkolenia i nieujawnione doświadczenia są teraz dostępne dla Ciebie.



WIĘCEJ  
INFORMACJI



DOSTĘPNE NA YOUTUBE



ARLON GRAPHICS





CENTRUM PROFILI DRUKU ARLON

# BAZA KOLORÓW

PONAD 30 000 PROFILI ICC

## DLACZEGO PROFILE KOLORÓW?

- ▶ Profil pozwala na optymalne dopasowanie pomiędzy drukarką a zadrukowanym materiałem.
- ▶ Profil daje gwarancję uzyskania najlepszej jakości wydruku, przy korzystaniu danej drukarki na wybranym materiale.
- ▶ Dzięki wysokiej jakości, wynikającej z odpowiednich ustawień, unikniesz wykonania wielu wydruków próbnych.

WIĘCEJ INFORMACJI MOŻNA  
ZNALEŹĆ NA STRONIE

[arlon.color-base.com](http://arlon.color-base.com)

LUB SKANUJĄC  
KOD QR



WIĘCEJ  
INFORMACJI





## SUBMIT YOUR WORK

Podziel się swoją pracą wykonaną przy użyciu produktów Arlon z nami, z całym światem!

Jesteś profesjonalistą w dziedzinie oklejania i oznakowania graficznego? Zrób zdjęcia i/lub nagraj filmy i prześlij je za pomocą poniższego formularza.

WIĘCEJ  
INFORMACJI

[arlon.com/submit-your-work](http://arlon.com/submit-your-work)





## EUROPA - AFRYKA - BLISKI WSCHÓD

**a** Dr. Lelykade 22B, 2583CM Den Haag, Holandia

**p** +31 70 354 4311

**f** +31 70 355 7721

## USA

**a** 200 Boysenberry Lane, Placentia, CA 92870

**p** 800 232 7161 / +1 714 985 6300

**f** +1 714 985 6305

## CHINY

**a** No. 1989 Xinchang Road, Weifang, Shandong, 262400

**p** +86 0536 6226568