



ARLON

GUÍA DE INSTALACIÓN

Ever Etched Cast



ARLON

EVER ETCHED CAST

GUÍA DE INSTALACIÓN

Producto: Ever Etched Cast

HERRAMIENTAS NECESARIAS

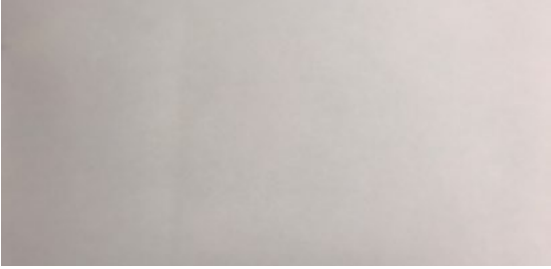

HERRAMIENTAS PARA APLICACIÓN	USOS
Pleca de Teflón con Fieltro	Para instalar el material sin dañar la gráfica
Pleca de Fieltro	
HERRAMIENTAS GENERALES	USOS
Cinta Adhesiva	Posicionar la gráfica
Cutters con navajas desechables de 9mm	Recortar material en exceso
Toallas de micro-fibra	Limpiar el sustrato o el vinil
Navaja para Rotular	Cortar el liner
Termómetro Infrarrojo	Revisar la temperatura de la superficie
Cinta de Medir	Posición y Alineamiento
Raspador Rígido	Remover contaminantes de alto relieve
Nivel / Nivel de Láser	Alineamiento de la gráfica



EVER ETCHED CAST

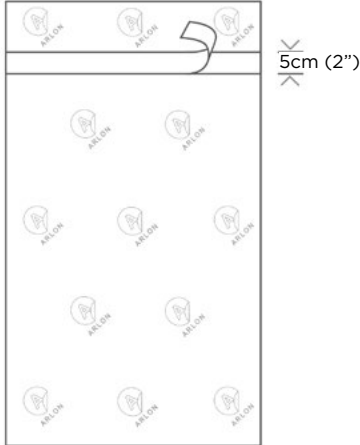
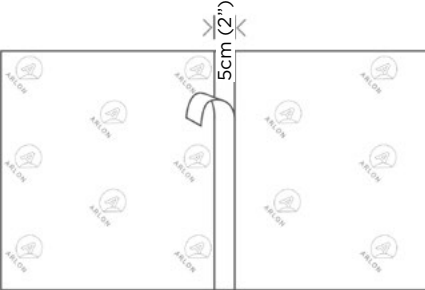
GUÍA DE INSTALACIÓN

PREPARACIÓN

PRÁCTICAS RECOMENDADAS	BENEFICIOS
<p>1. Retire el polvo y escombros del vidrio con una toalla sin pelusa</p>	Los escombros sueltos que no se retiran de la superficie serán visibles debajo de la gráfica después de la instalación.
<p>2. Use un raspador sobre la superficie entera del vidrio</p>	Para remover cualquier partículas pegadas al vidrio y para nivelar el superficie antes de la instalación.
<p>3. Limpieza final con alcohol isopropilico (IPA) y una toalla sin pelusa</p>	El alcohol isopropilico evaporará cualquier residuo en la superficie, dejando un sustrato lo más limpio posible antes de la instalación.
<p>4. Permita que las impresiones se curen por lo menos 24 horas (todos los sistemas de impresión) Si las impresiones se mantienen en rollos, recomendamos que los rollos se dejen sueltos/flojos durante este periodo.</p>	Este permite que los solventes en las tintas se curen completamente, y ayuda a prevenir complicaciones con la adhesión entre la cinta adhesiva y la superficie de la gráfica.
<p>5. Al preparar su archivo para imprimir, agregue un sangrado de 3 cm a los bordes de su diseño</p>	El sangrado le asegurará que su diseño no quede corto y se imprima hasta a los bordes de su gráfica.
<p>6. Use una lampara de mano durante la depilación Ponga una lampara de mano sobre la superficie del material y alumbré el diseño para destacar las líneas de corte.</p> <p>Sin Lampara de Mano</p> 	<p>Esta técnica es especialmente efectiva cuando hay que depilar Ever Etched Cast sin impresión.</p> <p>Con Lampara de Mano</p> 
<p>7. Use una cinta adhesiva con alto tack o cinta adhesiva específicamente diseñada para proyectos con vinil esmerilado</p>	Debido a la superficie mate del material, la cinta adhesiva con bajo/mediano tack no posee la fuerza necesaria para retirar la gráfica del liner.
<p>8. Use una cinta de transferencia diseñada para diseños de corte con impresion o gráficas impresas con tintas solventes</p>	Para facilitar su instalación.

EVITE ESTAS PRÁCTICAS	BENEFICIOS
<p>EVITE usar los limpiadores de ventanas que poseen amoniaco o silicona</p>	Limpiadores de ventana con base amoniaco dejan residuos que pueden causar problemas con la adhesión. Para prevenir estas complicaciones, limpie la superficie con alcohol isopropilico después de usar un limpiador de amoniaco.

INSTALACIÓN

PRÁCTICAS RECOMENDADAS	BENEFICIOS
<p>1. Use una pleca dura con una orilla lubricada y protegida Agregue un pedazo de fieltro o tope a su pleca para proteger la gráfica. Mientras instala, mantenga la orilla de la pleca constantemente lubricada con agua.</p>	<p>La instalación de este producto requiere presión. Prevenga el daño (rayas) a la superficie de su gráfica por medio de usar una pleca dura con la orilla protegida durante la instalación.</p>
<p>2. Anclando</p> <p>Bisagra Superior Coloque y alinee la gráfica. Asegure la parte superior al vidrio con un pedazo de cinta adhesiva a lo ancho. Levante el vinil del vidrio y con una Navaja para Rotular, corte el liner para exponer 2.5 cm - 5 cm (1" - 2") del adhesivo tras lo ancho de la gráfica.</p> <p>Aplique presión con su pleca tras el adhesivo expuesto para pegar la gráfica en su lugar. Remueva la cinta adhesiva. Luego, remueva el liner de la parte superior y con una mano mantenga tenso el vinil y con la otra aplique presión con su pleca. Repita este proceso para la parte inferior.</p>	<p>Bisagra Superior para gráficas que son más altas que anchas.</p> 
<p>Bisagra Central: Use su cinta adhesiva para posicionar la gráfica al vidrio y aplique un pedazo de cinta tras el centro vertical de la gráfica, asegurando que su gráfica se mantenga tensa y plana. Levante el vinil del vidrio y con una Navaja para Rotular, corte el liner para exponer 2.5 cm - 5 cm (1" - 2") del adhesivo tras lo largo de la gráfica.</p> <p>Aplique presión con su pleca tras el adhesivo expuesto para pegar la gráfica en su lugar. Remueva la cinta adhesiva. Luego, remueva el liner de un lado y con una mano mantenga tenso el vinil y con la otra aplique presión con su pleca. Repita este proceso para el otro lado de la gráfica..</p>	<p>Bisagra Central para gráficas mas anchas que altas.</p> 
<p>3. Reposicionamiento Si necesita reposicionar su gráfica, hágalo lo antes posible pero hágalo despaciosamente y con cuidado.</p>	<p>Reposicionar lo más pronto posible previene la adherencia de la gráfica a la pared y facilita el ajuste del vinil.</p>



EVER ETCHED CAST

GUÍA DE INSTALACIÓN

EVITE ESTAS PRÁCTICAS	BENEFICIOS
NO USAR técnicas de aplicación húmedas o fluidos durante la instalación	Debido a los canales de aire en el adhesivo, agua o los fluidos para aplicación se atraparán en los canales, dejando una apariencia no deseada que no desaparecerá a lo largo del tiempo.
NO USAR sobreposiciones entre los paneles de sus gráficas	Como el vinil esmerilado es translucido, sobreposiciones en el vinil se verán notablemente opacas.
EVITE instalar las gráficas con una pleca dura sin una orilla protegida	Plecas duras pueden causar rayos y daño a la superficie del material o a su gráfica.
EVITE el estiramiento de la gráfica Posicione la gráfica con un buen alineamiento para no tener que estirar la gráfica para forzar el alineamiento.	Estirando la gráfica durante la instalación agregará tensión, lo cual puede hacer que su gráfica se levante o se encoja.
EVITE instalación sobre ventanas calientes	La instalación sobre ventanas calientes aumentará el tack del adhesivo y puede complicar su instalación.

TERMINACIÓN/DESPUÉS DE LA INSTALACIÓN

PRÁCTICAS RECOMENDADAS	BENEFICIOS
1. En aplicaciones expuestas a los exteriores, selle las orillas con un sellador	Sellar las orillas ayuda a prevenir que la lluvia o polvo entre por abajo de la gráfica y sobre el adhesivo, lo cual puede causar que falle prematuramente.

MANTENIMIENTO

PRÁCTICAS RECOMENDADAS	BENEFICIOS
1. Regularmente lave y limpie la superficie de la gráfica Use limpiadores para remover residuos y para desinfectar el vinil. Aplique la solución de limpieza con una toalla sin pelusa con un ambientador y no directamente sobre el vinil. Después de lavar con la solución, use una toalla húmeda con solo agua para limpiar la gráfica y remover cualquier residuo.	Para mantener la mejor apariencia tras la vida útil del proyecto. Recomendamos: Agua enjabonada, cloro diluido o limpiador de ventanas

RETIRO

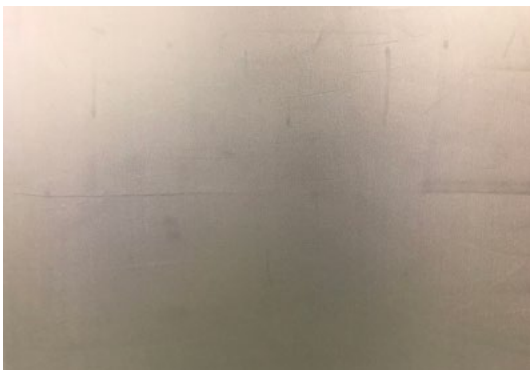
PRÁCTICAS RECOMENDADAS	BENEFICIOS
<p>1. Cortar y retirar en secciones de 15 cm (6") de ancho a la vez</p>	Secciones pequeñas requieren menos fuerza para pelar y ponen menos stress sobre la superficie del vidrio.
<p>2. Para un retiro más fácil, empiece por la parte superior de la gráfica, y jale dentro de 30 cm (12") desde la superficie con un ángulo de 70-90° grados.</p>	Este ángulo permite un retiro más eficiente del vinil.

EVITE ESTAS PRÁCTICAS	BENEFICIOS
<p>NO arranque el vinil hacia arriba Retire el vinil despacio y con un ritmo controlado.</p>	Retirando el vinil rápidamente puede hacer que se rompa el vinil en pedazos pequeños y puede quebrar el vidrio.
<p>EVITE el uso de una antorcha o fuente de calor para retirar el vinil</p>	El uso del calor para retirar el vinil no es necesario y puede aumentar el riesgo de romper el vidrio.

Periodo para el Fluyo del Adhesivo

Antes de destacar el "look" completo de vinil esmerilado, este material instalado en seco requiere hasta 24 horas para que el adhesivo termine de fluir completamente. Este periodo se debe a los canales para el escape de aire en el adhesivo y la presión en los trazos de la pleca durante la instalación. Las fotografías a continuación demuestran la apariencia a medida del fluyo del adhesivo con el tiempo.

Inmediato



4 horas



8 horas



24 horas

