



ARLON



VINILOS  
PARA  
IMPRESIÓN  
DIGITAL







## Tabla de Contenido

|   |    |
|---|----|
| Gráficos Para Vehículos y Flotas.....                 | 3  |
| Gráficas Para Paredes En Exteriores e Interiores..... | 5  |
| Señalización Comercial y Retroiluminada.....          | 7  |
| Multipropósito.....                                   | 9  |
| Decoración de Interiores.....                         | 11 |
| Promocional.....                                      | 13 |
| Laminados.....  | 15 |



## SOBRE ARLON

Arlon está en el negocio de crear materiales innovadores que daran vida a ideas creativas. Pero también trabajamos para compartir nuestro conocimiento de la industria de manera que pueda beneficiar a la industria de letreros y gráficos. Siempre buscamos soluciones innovadoras que ayuden a crecer y transformar su negocio.

La historia de Arlon tiene sus raíces en su enfoque centrado en el cliente. Lo que fue fundado en 1958 como un fabricante de materiales flexibles unidos con adhesivos se ha convertido en una empresa de fabricación que presta servicios a clientes de todo el mundo.

## NUESTRAS INICIATIVAS DE SOSTENIBILIDAD

Arlon Graphics a través de prácticas comerciales responsables está comprometido con la mejora continua y las iniciativas globales que protegen el medio ambiente.



### CAMBIO CLIMÁTICO

Arlon Graphics busca activamente nuevas formas de reducir el impacto en el medio ambiente con estrategias que incluyen: Abastecimiento de materiales amigables con el clima, reducciones anuales en las emisiones totales de carbono y optimización de la cadena de suministro.



### REDUCCIÓN DE RESIDUOS

Arlon Graphics busca reducir los desechos y minimizar las emisiones de carbono. El empaque de nuestros productos está hecho de materiales reciclables y reciclamos una amplia gama de materiales a lo largo de nuestros procesos de fabricación.



### CONSUMO DE ENERGÍA

Nuestras oficinas y fábricas globales están diseñadas para conservar energía. Arlon Graphics recicla el calor en nuestros procesos de fabricación para reducir el consumo de energía.



### CALIDAD DEL AIRE

Arlon Graphics sigue los estándares de Aire Limpio de California. Nuestros oxidantes térmicos regenerativos (RTO, por sus siglas en inglés) capturan todas las emisiones de VOC, según lo exige el Distrito de Gestión de la Calidad del Aire de la Costa Sur (AQMD, por sus siglas en inglés).



### CERTIFICADO ISO 9001 DESDE 1994

Arlon Graphics es uno de los primeros fabricantes de vinilo del mundo en obtener la certificación ISO 9001. Cada producto Arlon está diseñado y fabricado mediante procesos que cumplen con los estándares ISO 9001:2015.

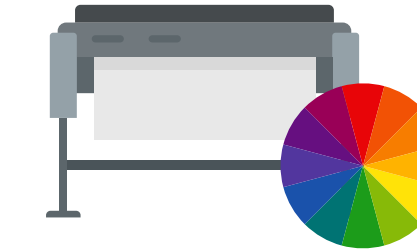
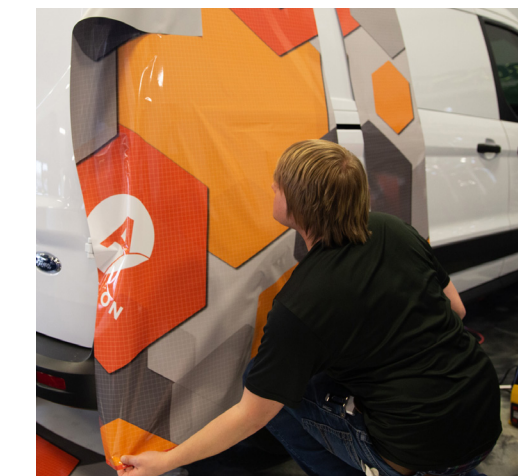


## WRAPITRIGHT

WrapItRight.com le da acceso a consejos de expertos y tutoriales de líderes y especialistas de la industria!

- ▶ Biblioteca de videos instructivos sobre rotulación de vehículos, señalización comercial y técnicas de impresión.
- ▶ Cree listas de reproducción personalizadas y vea videos más tarde.

[wrapitright.com](http://wrapitright.com)



## PERFILES ARLON

Descargue el perfil de color que necesites para obtener el máximo de calidad en su impresora y materiales.

- ▶ Acceso a los ajustes técnicos de los perfiles de color
- ▶ Reciba la última información y actualizaciones sobre perfiles de color

[arlon.color-base.com](http://arlon.color-base.com)

## ENTRENAMIENTO Y CERTIFICACIÓN

La Capacitación Avanzada de Rotulación de Vehículos de Arlon y el programa de certificación fue creado por líderes de la industria; de instaladores para instaladores que quieren llevar su trabajo al siguiente nivel. Aprenda de forma práctica en un entorno que le ayudara a desarrollar aún más sus habilidades como aplicador. Demuestre su experiencia tomando el examen de certificación.

[arlon.com/getcertified](http://arlon.com/getcertified)

**FLITE**<sup>®</sup>  
TECHNOLOGY

**FLITE Technology**<sup>®</sup>: El sistema de contacto ligero de Arlon que permite que los gráficos hasta que se aplique una presión firme se reposicionen fácilmente sobre un sustrato. Tecnología FLITE<sup>®</sup> garantiza una instalación más rápida mientras se asegura a largo plazo adhesión y remoción limpia.

**X-Scape**<sup>®</sup>  
TECHNOLOGY

**X-Scape Technology**<sup>®</sup>: La tecnología de salida de aire de Arlon que permite que el aire se libere a través de diminutos canales en el vinilo adhesivo; utilizado para flotas, vehículos y aplicaciones generales de señalización. Tecnología X-Scape<sup>®</sup> permite a los instaladores lograr una instalación rápida manteniendo una adherencia lo suficientemente fuerte para asegurar gráficos de largo plazo.



ESCANEAR PARA APRENDER  
MÁS SOBRE  
LA TECNOLOGÍA DE ARLON



# GRÁFICOS PARA VEHÍCULOS Y FLOTAS



Rotulado con SLX®+



Rotulado con IllumiNITE Wrap®



Rotulado con DPF 6100XLP

|                         | DESCRIPCIÓN   | TIPO DE MATERIAL | ESPESOR DE LA PELICULA | ADHESIVO                              | LINER   | TERMINACIÓN    | APLICACIONES  |
|-------------------------|---|------------------|------------------------|---------------------------------------|---|----------------|---|
| <b>SLX®+</b>            | Vinilo Premium con Bajo Relieve y con FLITE Technology®                       | Fundido          | 2-Mil (50 Micrones)    | Retiro Limpio, Reponible (Gris Claro) | Encapsulado, Alta Planicidad con Bajo Relieve y FLITE Technology®   | Brillante      | Rotulación Vehicular (Total, Parcial)<br>Calcomanías Vehiculares / Gráficas para Flotas<br>Acero inoxidable   |
| <b>SLX® CAST WRAP</b>   | Vinilo Premium con Bajo Relieve y con FLITE Technology®                       | Fundido          | 2-Mil (50 Micrones)    | Retiro Limpio, Reponible (Gris Claro) | Encapsulado, Alta Planicidad con Bajo Relieve y FLITE Technology®   | Brillante      | Rotulación Vehicular (Total, Parcial)<br>Gráficas para Flotas   |
| <b>DPF 6100XLP</b>      | Vinilo Premium con Bajo Relieve y con X-Scape Technology®                     | Fundido          | 2-Mil (50 Micrones)    | Retiro Limpio, Reponible (Gris Claro) | Encapsulado, Alta Planicidad con Bajo Relieve y X-Scape Technology® | Brillante      | Rotulación Vehicular (Total, Parcial)<br>Calcomanías Vehiculares<br>Gráficas para Flotas / Multiuso Comercial<br>Gráficas para Paredes (Interiores, Exteriores)   |
| <b>DPF 6000XRP</b>      | Vinilo Premium con X-Scape Technology®  | Fundido          | 2-Mil (50 Micrones)    | Retiro Limpio, Reponible (Gris Claro) | Encapsulado con X-Scape Technology®                                 | Brillante      | Rotulación Vehicular (Total, Parcial)<br>Calcomanías Vehiculares<br>Gráficas para Flotas / Multiuso Comercial<br>Gráficas para Paredes (Interiores, Exteriores)   |
| <b>ILLUMINITE WRAP®</b> | Vinilo Reflectivo de Grado Flota * con Bajo Relieve y con FLITE Technology®   | Fundido          | 5-Mil (125 Micrones)   | Permanente (Gris Claro)               | Encapsulado, Alta Planicidad con Bajo Relieve y FLITE Technology®   | Brillante      | Rotulación Vehicular (Total, Parcial)<br>Calcomanías Vehiculares<br>Gráficas y Marcas para Flotas   |
| <b>DPF 2400</b>         | Vinilo Reflectivo de Grado Flota *  | Fundido          | 5-Mil (125 Micrones)   | Permanente (Transparente)             | Encapsulado, Alta Planicidad  | Brillante      | Rotulación Vehicular (Parcial)<br>Calcomanías Vehiculares<br>Gráficas y Marcas para Flotas  |
| <b>DPF 4600GLX/MLX</b>  | Vinilo de Alto Desempeño Multiusos con Bajo Relieve y con X-Scape Technology® | Calandrado       | 3,2-Mil (80 Micrones)  | Retiro Limpio, Reponible (Gris Claro) | Encapsulado, Alta Planicidad con Bajo Relieve y X-Scape Technology® | Brillante Mate | Rotulación Vehicular (Parcial)<br>Calcomanías Vehiculares / Gráficas para Flotas<br>Rotulación en Ventanas<br>Multiuso Comercial<br>Gráficas para Paredes (Interiores)<br>Gráficas sobre Pisos (Interiores) ✦ |
| <b>DPF 4000</b>         | Vinilo de Grado Industrial  | Calandrado       | 3,5-Mil (90 Micrones)  | Permanente (Transparente)             | Encapsulado, Alta Planicidad  | Satinado       | Marcas para Contenedores<br>Marcas para Flotas  |

\* El Grado Flota excede los estándares del grado ingeniería ✦ Cuando está laminado con sobrelaminados de Arlon aprobados por UL 410 y / o EN 14041

| SUPERFICIES RECOMENDADAS  | DURABILIDAD (SIN IMPRESIÓN) | LAMINACIÓN COMPATIBLE  | COMPATIBILIDAD DE IMPRESIÓN  |
|---|-----------------------------|--|--|
| Curvas Compuestas / Canales Profundos<br>Superficies Cóncavas / Paneles Corrugados<br>Paneles de Flota (Planos con Remaches) / Acero inoxidable                       | 10 Años                     | Serie 3200 / Serie 3210<br>Serie 3220 / Serie 3270<br>Serie 3310 | Eco-Solvente / Solvente UV / Látex<br><a href="#">Certificado para Tintas HP Látex</a> |
| Curvas Compuestas / Canales Profundos<br>Superficies Cóncavas / Paneles Corrugados<br>Paneles de Flota (Planos con Remaches)  | 10 Años                     | Serie 3200 / Serie 3210<br>Serie 3220 / Serie 3270<br>Serie 3310 | Eco-Solvente / Solvente UV / Látex<br><a href="#">Certificado para Tintas HP Látex</a> |
| Curvas Compuestas / Canales Profundos<br>Superficies Cóncavas / Paneles Corrugados<br>Paneles de Flota (Planos con Remaches)  | 10 Años                     | Serie 3200 / Serie 3210<br>Serie 3220 / Serie 3270<br>Serie 3310 | Eco-Solvente / Solvente UV / Látex<br><a href="#">Certificado para Tintas HP Látex</a> |
| Curvas Compuestas / Canales Profundos<br>Superficies Cóncavas / Paneles Corrugados<br>Paneles de Flota (Planos con Remaches)<br>Paredes Lisas                         | 10 Años                     | Serie 3200 / Serie 3210<br>Serie 3220 / Serie 3270<br>Serie 3310 | Eco-Solvente / Solvente UV / Látex<br><a href="#">Certificado para Tintas HP Látex</a> |
| Paneles Lisos y Planos / Curvas Compuestas<br>Canales Moderados / Curvas Leves<br>Superficies Cóncavas / Paneles Corrugados<br>Paneles de Flota (Planos con Remaches) | 7 Años                      | Serie 3210<br>Serie 3220<br>Serie 3200                           | Eco-Solvente / Solvente UV / Látex<br><a href="#">Certificado para Tintas HP Látex</a> |
| Paneles Lisos y Planos / Curvas Compuestas<br>Canales Moderados / Curvas Leves<br>Paneles de Flota (Planos con Remaches)  | 7 Años                      | Serie 3210<br>Serie 3220<br>Serie 3200                           | Eco-Solvente / Solvente  |
| Curvas Moderadas<br>Paneles de Flota (Planos sin Remaches)<br>Superficies Comunes / Paredes Lisas<br>Vidrio / Pisos Lisos   | 7 Años                      | Serie 3170 / Serie 3210<br>Serie 3220 / Serie 3310<br>Serie 3420 | Eco-Solvente / Solvente UV / Látex<br><a href="#">Certificado para Tintas HP Látex</a> |
| Paneles Corrugados<br>Paneles de Flota (Planos sin Remaches)  | 7 Años                      | Serie 3220 / Serie 3420  | Eco-Solvente / Solvente UV / Látex   |



MIRE ESTE VIDEO ▶



## El Truco Del Canal Profundo

Forzar el vinilo en canales profundos puede causar un estiramiento excesivo y en poco tiempo el vinilo se contraerá y se levantará creando burbujas. Este video le muestra una forma rápida de evitar fallas de aplicación en canales profundos.

Para ver mas videos, visite [wrapitright.com](http://wrapitright.com)



## CONSEJO PROFESIONAL

### EL PODER DEL CALOR

El calor ayuda en el proceso de remoción del vinilo al reducir la probabilidad de que se rompa y se separe el laminado.



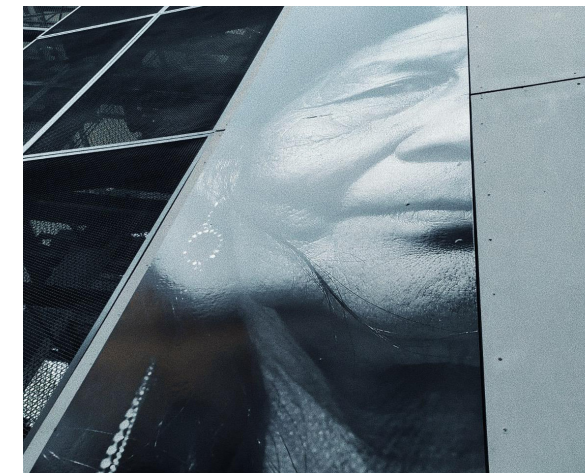
# GRÁFICAS PARA PAREDES EN EXTERIORES E INTERIORES



Rotulado con DPF 8000™ Ultra Tack



Rotulado con DPF 8200 High Tack



Rotulado con DPF 8000™ Ultra Tack

|                             | DESCRIPCIÓN   | TIPO DE MATERIAL | ESPESOR DE LA PELICULA | ADHESIVO                                   | LINER   | TERMINACIÓN | APLICACIONES  |
|-----------------------------|---|------------------|------------------------|--|---|-------------|---|
| <b>DPF 6700</b>             | Vinilo Premium para Rotular Paredes   | Fundido          | 2-Mil (50 Micrones)    | Permanente (Transparente)                  | Encapsulado, Alta Planicidad  | Brillante   | Gráficas para Paredes (Interiores, Exteriores)  |
| <b>DPF 8000™ ULTRA TACK</b> | Vinilo de Grado Industrial Multiusos para Superficies Rigurosas                                   | Calandrado       | 3.5-Mil (90 Micrones)  | Permanente, Ultra Tack (Transparente)      | Encapsulado, Alta Planicidad  | Satinado    | Gráficas para Paredes (Exteriores)<br>Gráficas para Plásticos ABS<br>Gráficas sobre Pisos (Interiores) *  |
| <b>DPF 8200X HIGH TACK</b>  | Vinilo de Grado Industrial Multiusos para Paredes en Exteriores y Superficies con Baja Adherencia | Calandrado       | 3.5-Mil (90 Micrones)  | Permanente, High Tack (Transparente)       | Encapsulado, Alta Planicidad con Bajo Relieve y X-Scape Technology® | Satinado    | Gráficas para Paredes (Interiores, Exteriores)<br>Sustratos con Baja Adherencia   |
| <b>DPF 8200 HIGH TACK</b>   | Vinilo de Grado Industrial Multiusos para Paredes en Exteriores y Superficies con Baja Adherencia | Calandrado       | 3.5-Mil (90 Micrones)  | Permanente, High Tack (Transparente)       | Encapsulado, Alta Planicidad  | Satinado    | Gráficas para Paredes (Interiores, Exteriores)<br>Sustratos con Baja Adherencia<br>Gráficas sobre Pisos (Interiores) *  |
| <b>DPF 6000RP BLANCO</b>    | Vinilo Premium para Multiusos   | Fundido          | 2-Mil (50 Micrones)    | Retiro Limpio, Repositionable (Gris Claro) | Encapsulado, Alta Planicidad  | Brillante   | Multiuso Comercial<br>Gráficas para Paredes (Interiores, Exteriores)<br>Rotulación Vehicular (Total, Parcial)<br>Calcomanías Vehiculares / Gráficas para Flotas |

\* Cuando está laminado con sobrelaminados de Arlon aprobados por UL 410 y / o EN 14041 † Referir a la ficha técnica para exclusiones en la garantía

| SUPERFICIES RECOMENDADAS   | DURABILIDAD (SIN IMPRESIÓN) | LAMINACIÓN COMPATIBLE   | COMPATIBILIDAD DE IMPRESIÓN  |
|--|-----------------------------|---|--|
| Ladrillo, Concreto y Estuco<br>Superficies y Sustratos con Textura   | 7 Años †                    | Serie 3200 / Serie 3210<br>Serie 3220 / Serie 3310                      | Eco-Solvente / Solvente UV / Látex<br><a href="#">Certificado para Tintas HP Látex</a> |
| Ladrillo, Concreto y Estuco<br>Superficies y Sustratos con Textura<br>Paredes Lisas<br>Plásticos ABS<br>Pisos Lisos                                  | 7 Años †                    | Serie 3210 / Serie 3220<br>Serie 3310 / Serie 3420<br>ProTec Serie 3960 | Eco-Solvente / Solvente UV / Látex<br><a href="#">Certificado para Tintas HP Látex</a> |
| Superficies y Sustratos Lisos o con Textura<br>Ladrillo, Concreto y Estuco<br>Sustratos con Baja Adherencia  | 7 Años †                    | Serie 3210 / Serie 3220<br>Serie 3310 / Serie 3420<br>ProTec Serie 3960 | Eco-Solvente / Solvente UV / Látex<br><a href="#">Certificado para Tintas HP Látex</a> |
| Superficies y Sustratos Lisos o con Textura<br>Ladrillo, Concreto y Estuco<br>Sustratos con Baja Adherencia<br>Pisos Lisos / Alfombra de Bajo Perfil | 7 Años †                    | Serie 3210 / Serie 3220<br>Serie 3310 / Serie 3420<br>ProTec Serie 3960 | Eco-Solvente / Solvente UV / Látex<br><a href="#">Certificado para Tintas HP Látex</a> |
| Paredes Lisas / Curvas Compuestas<br>Canales Profundos / Superficies Cóncavas<br>Paneles Corrugados<br>Paneles de Flota (Planos con Remaches)        | 10 Años                     | Serie 3200 / Serie 3210<br>Serie 3220 / Serie 3270<br>Serie 3310        | Eco-Solvente / Solvente UV / Látex<br><a href="#">Certificado para Tintas HP Látex</a> |



MIRE ESTE VIDEO ▶

## Embalosado Para Gráficos De Paredes Grandes

Forzar el vinilo en canales profundos puede causar un estiramiento excesivo y en poco tiempo el vinilo se contraerá y se levantará creando burbujas. Este video le muestra una forma rápida de evitar fallas de aplicación en canales profundos.

Para ver mas videos, visite [wrapitright.com](http://wrapitright.com)



## CONSEJO PROFESIONAL

### LA IMPORTANCIA DE LA DESGASIFICACIÓN Y/O EVAPORACIÓN DE SOLVENTES

Antes de laminar su gráfico impreso con solvente, siempre permita **24 horas de desgasificación.**



# SEÑALIZACIÓN COMERCIAL Y RETROILUMINADA



Rotulado con DPF 4600GLX



Rotulado con DPF 4500G Clear

|                                      | DESCRIPCIÓN   | TIPO DE MATERIAL | ESPESOR DE LA PELICULA | ADHESIVO                                   | LINER   | TERMINACIÓN    | APLICACIONES   |
|--------------------------------------|---|------------------|------------------------|--|---|----------------|--|
| <b>DPF 6500</b>                      | Vinilo Premium Blanco Translucido   | Fundido          | 2-Mil (50 Micrones)    | Permanente (Transparente)                  | Encapsulado, Alta Planicidad  | Brillante      | Señalización Retroiluminada<br>Gráficas para Exhibición  |
| <b>DPF 6000RP TRANSPARENTE</b>       | Vinilo Premium, Transparente  | Fundido          | 2-Mil (50 Micrones)    | Permanente (Transparente)                  | Encapsulado, Alta Planicidad  | Brillante      | Señalización Retroiluminada<br>Señalización Estandar (Permanente)<br>Gráficas para Exhibición<br>Cartelería de Segunda Superficie<br>Gráficas para Ventanas<br>Rotulación Vehicular (Total, Parcial)<br>Gráficas para Flotas |
| <b>DPF 4600GLX/MLX</b>               | Vinilo de Alto Desempeño Multiusos con Bajo Relieve y con X-Scape Technology® | Calandrado       | 3,2-Mil (80 Micrones)  | Retiro Limpio, Reposicionable (Gris Claro) | Encapsulado, Alta Planicidad con Bajo Relieve y X-Scape Technology® | Brillante Mate | Rotulación Vehicular (Parcial)<br>Calcomanías Vehiculares / Gráficas para Flotas<br>Rotulación en Ventanas<br>Multiuso Comercial<br>Gráficas para Paredes (Interiores)<br>Gráficas sobre Pisos (Interiores) *                |
| <b>DPF 4500GLX/MLX</b>               | Vinilo Intermedio con Bajo Relieve y con X-Scape Technology®                  | Calandrado       | 3-Mil (75 Micrones)    | Permanente (Gris Claro)                    | Encapsulado, Alta Planicidad con Bajo Relieve y X-Scape Technology® | Brillante Mate | Señalización Estandar (Permanente)<br>Gráficas para Exhibición   |
| <b>DPF 4500GX</b>                    | Vinilo Intermedio con Bajo Relieve y con X-Scape Technology®                  | Calandrado       | 3-Mil (75 Micrones)    | Permanente (Transparente)                  | Encapsulado, Alta Planicidad con Bajo Relieve y X-Scape Technology® | Brillante      | Señalización Estandar (Permanente)<br>Gráficas para Exhibición<br>Gráficas para Ventanas   |
| <b>DPF 4500GT/MT</b>                 | Vinilo Intermedio   | Calandrado       | 3-Mil (75 Micrones)    | Permanente (Gris Claro)                    | Encapsulado, Alta Planicidad  | Brillante Mate | Señalización Estandar (Permanente)<br>Gráficas para Exhibición   |
| <b>DPF 4500G BLANCO/TRANSPARENTE</b> | Vinilo Intermedio   | Calandrado       | 3-Mil (75 Micrones)    | Permanente (Transparente)                  | Encapsulado, Alta Planicidad  | Brillante      | Señalización Estandar (Permanente)<br>Gráficas para Exhibición<br>Cartelería de Segunda Superficie ✚<br>Gráficas para Ventanas ✚   |

\*Cuando está laminado con sobrelaminados de Arlon aprobados por UL 410 y / o EN 14041 ✚ Usar con DPF 4500G Transparente ■ Tintas Látex no son compatibles con DPF 4500G Transparente

| SUPERFICIES RECOMENDADAS   | DURABILIDAD (SIN IMPRESIÓN) | LAMINACIÓN COMPATIBLE  | COMPATIBILIDAD DE IMPRESIÓN  |
|--|-----------------------------|--|--|
| Vidrio / Plexiglass<br>Superficies Comunes   | 7 Años                      | Serie 3200 / Serie 3210<br>Serie 3220 / Serie 3350   | Eco-Solvente / Solvente UV / Látex<br><a href="#">Certificado para Tintas HP Látex</a> |
| Vidrio / Superficies Comunes<br>Curvas Compuestas<br>Canales Profundos<br>Superficies Cóncavas<br>Paneles Corrugados<br>Paneles de Flota (Planos con Remaches) | 7 Años                      | Serie 3200   | Eco-Solvente / Solvente UV / Látex   |
| Curvas Moderadas / Canales Profundos<br>Superficies Cóncavas / Paneles Corrugados<br>Paneles de Flota (Planos con Remaches)<br>Acero inoxidable                | 7 Años                      | Serie 3170 / Serie 3210<br>Serie 3220 / Serie 3310<br>Serie 3420                                     | Eco-Solvente / Solvente UV / Látex<br><a href="#">Certificado para Tintas HP Látex</a> |
| Superficies Comunes<br>Vidrio  | 5 Años                      | Serie 3170 / Serie 3220<br>Serie 3420  | Eco-Solvente / Solvente UV / Látex<br><a href="#">Certificado para Tintas HP Látex</a> |
| Superficies Comunes<br>Vidrio  | 5 Años                      | Serie 3170 / Serie 3220<br>Serie 3420  | Eco-Solvente / Solvente UV / Látex   |
| Superficies Comunes<br>Vidrio  | 5 Años                      | Serie 3170 / Serie 3220<br>Serie 3420  | Eco-Solvente / Solvente UV / Látex   |
| Superficies Comunes<br>Vidrio  | 5 Años                      | DPF 4500G Blanco:<br>Serie 3170 / Serie 3220<br>Series 3420<br>DPF 4500G Transparente:<br>Serie 3200 | Eco-Solvente / Solvente UV / Látex ■   |



MIRE ESTE VIDEO ▶

## El Método De La Bisagra Lo Hace Más Fácil

No hay mejor manera de comenzar una aplicación gráfica que haciendo la bisagra perfecta con una cuchilla de corte posterior doble. Mire este video y use el método de la bisagra para facilitarle la instalación.

Para ver mas videos, visite [wrapitright.com](http://wrapitright.com)



## CONSEJO PROFESIONAL

## CÓMO PREVENIR LA PRE-ADHERENCIA

El uso de un líquido de aplicación para instalaciones húmedas ayudará a que el gráfico flote sobre la superficie para evitar la adhesión previa.



# MULTIPROPÓSITO



Rotulado con DPF 6100XLP



Rotulado con DPF 4600GLX



Rotulado con DPF 6000RP Blanco

|                            | DESCRIPCIÓN   | TIPO DE MATERIAL | ESPESOR DE LA PELICULA | ADHESIVO                              | LINER   | TERMINACIÓN    | APLICACIONES   |
|----------------------------|---|------------------|------------------------|---------------------------------------|---|----------------|--|
| <b>DPF 6100XLP</b>         | Vinilo Premium con Bajo Relieve y con X-Scape Technology®   | Fundido          | 2-Mil (50 Micrones)    | Retiro Limpio, Reponible (Gris Claro) | Encapsulado, Alta Planicidad con Bajo Relieve y X-Scape Technology® | Brillante      | Rotulación Vehicular (Total, Parcial)<br>Calcomanías Vehiculares<br>Gráficas para Flotas / Multiuso Comercial<br>Gráficas para Paredes (Interiores, Exteriores)  |
| <b>DPF 6000XRP</b>         | Vinilo Premium con X-Scape Technology®  | Fundido          | 2-Mil (50 Micrones)    | Retiro Limpio, Reponible (Gris Claro) | Encapsulado con X-Scape Technology®                                 | Brillante      | Multiuso Comercial<br>Gráficas para Paredes (Interiores, Exteriores)<br>Rotulación Vehicular (Total, Parcial)<br>Calcomanías Vehiculares / Gráficas para Flotas  |
| <b>DPF 6000RP BLANCO</b>   | Vinilo Premium para Multiusos   | Fundido          | 2-Mil (50 Micrones)    | Retiro Limpio, Reponible (Gris Claro) | Encapsulado, Alta Planicidad  | Brillante      | Multiuso Comercial<br>Gráficas para Paredes (Interiores, Exteriores)<br>Rotulación Vehicular (Total, Parcial)<br>Calcomanías Vehiculares / Gráficas para Flotas  |
| <b>DPF 8200X HIGH TACK</b> | Vinilo de Grado Industrial con Bajo Relieve y con X-Scape Technology®                             | Calandrado       | 3.5-Mil (90 Micrones)  | Permanente, High Tack (Transparente)  | Encapsulado, Alta Planicidad con Bajo Relieve y X-Scape Technology® | Satinado       | Gráficas para Paredes (Interiores, Exteriores)<br>Sustratos con Baja Adherencia  |
| <b>DPF 8200 HIGH TACK</b>  | Vinilo de Grado Industrial Multiusos para Paredes en Exteriores y Superficies con Baja Adherencia | Calandrado       | 3.5-Mil (90 Micrones)  | Permanente, High Tack (Transparente)  | Encapsulado, Alta Planicidad  | Satinado       | Gráficas para Paredes (Exteriores)<br>Sustratos con Baja Adherencia<br>Gráficas sobre Pisos (Interiores) *   |
| <b>DPF 4600GLX/MLX</b>     | Vinilo de Alto Desempeño Multiusos con Bajo Relieve y con X-Scape Technology®                     | Calandrado       | 3,2-Mil (80 Micrones)  | Retiro Limpio, Reponible (Gris Claro) | Encapsulado, Alta Planicidad con Bajo Relieve y X-Scape Technology® | Brillante Mate | Multiuso Comercial<br>Gráficas para Paredes (Interiores)<br>Rotulación Vehicular (Parcial)<br>Calcomanías Vehiculares<br>Gráficas para Flota / Rotulación en Ventanas<br>Gráficas sobre Pisos (Interiores) * |
| <b>DPF 510GTX/MTX</b>      | Vinilo Promocional con Adhesivo Permanente, Bajo Relieve y con X-Scape Technology®                | Calandrado       | 3,2-Mil (80 Micrones)  | Permanente (Gris Claro)               | Encapsulado, Alta Planicidad con Bajo Relieve y X-Scape Technology® | Brillante Mate | Señalización Estandar (Permanente)<br>Gráficas para Exhibición<br>Rotulación Vehicular (Parcial)<br>Calcomanías  |

\* Cuando está laminado con sobrelaminados de Arlon aprobados por UL 410 y / o EN 14041 † Referir a la ficha técnica para exclusiones en la garantía

| SUPERFICIES RECOMENDADAS  | DURABILIDAD (SIN IMPRESIÓN) | LAMINACIÓN COMPATIBLE   | COMPATIBILIDAD DE IMPRESIÓN  |
|---|-----------------------------|---|--|
| Paredes Lisas / Curvas Compuestas / Canales Profundos<br>Superficies Cóncavas / Paneles Corrugados<br>Paneles de Flota (Planos con Remaches)      | 10 Años                     | Serie 3200 / Serie 3210<br>Serie 3220 / Serie 3270<br>Serie 3310        | Eco-Solvente / Solvente UV / Látex<br><a href="#">Certificado para Tintas HP Látex</a> |
| Paredes Lisas / Curvas Compuestas / Canales Profundos<br>Superficies Cóncavas / Paneles Corrugados<br>Paneles de Flota (Planos con Remaches)      | 10 Años                     | Serie 3200 / Serie 3210<br>Serie 3220 / Serie 3270<br>Serie 3310        | Eco-Solvente / Solvente UV / Látex<br><a href="#">Certificado para Tintas HP Látex</a> |
| Paredes Lisas / Curvas Compuestas / Canales Profundos<br>Superficies Cóncavas / Paneles Corrugados<br>Paneles de Flota (Planos con Remaches)      | 10 Años                     | Serie 3200 / Serie 3210<br>Serie 3220 / Serie 3270<br>Serie 3310        | Eco-Solvente / Solvente UV / Látex<br><a href="#">Certificado para Tintas HP Látex</a> |
| Superficies y Sustratos Lisos o con Textura Ladrillo, Concreto y Estuco<br>Sustratos con Baja Adherencia  | 7 Años †                    | Serie 3210 / Serie 3220<br>Serie 3310 / Serie 3420<br>ProTec Serie 3960 | Eco-Solvente / Solvente UV / Látex<br><a href="#">Certificado para Tintas HP Látex</a> |
| Superficies y Sustratos Lisos o con Textura Ladrillo, Concreto y Estuco<br>Sustratos con Baja Adherencia<br>Pisos Lisos / Alfombra de Bajo Perfil | 7 Years †                   | Serie 3210 / Serie 3220<br>Serie 3310 / Serie 3420<br>ProTec Serie 3960 | Eco-Solvente / Solvente UV / Látex<br><a href="#">Certificado para Tintas HP Látex</a> |
| Vidrio / Superficies Comunes<br>Paredes Lisas / Curvas Moderadas<br>Paneles (Planos sin Remaches)<br>Pisos Lisos                                  | 7 Años                      | Serie 3170 / Serie 3210<br>Serie 3220 / Serie 3310<br>Serie 3420        | Eco-Solvente / Solvente UV / Látex<br><a href="#">Certificado para Tintas HP Látex</a> |
| Superficies Comunes   | 3 Años                      | Serie 3510<br>Serie 3420<br>Serie 3220                                  | Eco-Solvente / Solvente UV / Látex<br><a href="#">Certificado para Tintas HP Látex</a> |

**WRAPITRIGHT®**  
VIDEOTECA INSTRUCTIVA



MIRE ESTE VIDEO ▶

Cargar un perfil de vinilos Arlon en las impresoras de la serie HP 300

Obtenga instrucciones paso a paso sobre cómo cargar correctamente los perfiles de vinilos Arlon en Software RIP HP 300.

Para ver mas videos, visite [wrapitright.com](http://wrapitright.com)



CONSEJO PROFESIONAL

PARA UNA MÁXIMA **VIDA ÚTIL**

Los problemas como el moteado, el rizado y las inconsistencias en los liners pueden evitarse almacenando el vinilo a las temperaturas recomendadas. El exceso de humedad y el calor pueden afectar en gran medida la vida útil de un vinilo, así que mantenga sus rollos frescos y secos!



# DECORACIÓN DE INTERIORES



Rotulado con DPF 4200 Canvas



Rotulado con DPF 5200



Rotulado con DPF 4600GLX



MIRE ESTE VIDEO ▶

## Aplicación Húmeda De Un Gráfico De Ventana

La aplicación húmeda de un gráfico puede ayudar a que la imagen de su proyecto sea perfecta. Este video demuestra cómo instalar correctamente los gráficos de ventana con una aplicación húmeda.

Para ver mas videos, visite [wrapitright.com](http://wrapitright.com)



## CONSEJO PROFESIONAL

# UNIÓN DE PAÑOS

La superposición y/o unión de paños sugerida es de 1/2" a 1" cuando se instalan películas para paredes interiores.

|                               | DESCRIPCIÓN   | TIPO DE MATERIAL | ESPESOR DE LA PELICULA | ADHESIVO                              | LINER   | TERMINACIÓN                 | APLICACIONES   |
|-------------------------------|---|------------------|------------------------|---------------------------------------|---|-----------------------------|--|
| <b>DPF 6000RP BLANCO</b>      | Vinilo Premium para Multiusos   | Fundido          | 2-Mil (50 Micrones)    | Retiro Limpio, Reponible (Gris Claro) | Encapsulado, Alta Planicidad  | Brillante                   | Gráficas para Paredes (Interiores, Exteriores)<br>Multiuso Comercial<br>Rotulación Vehicular (Total, Parcial)<br>Calcomanías Vehiculares / Gráficas para Flotas  |
| <b>DPF 5200</b>               | Vinilo Esmerilado para Impresión Digital                                      | Fundido          | 2-Mil (50 Micrones)    | Permanente (Transparente)             | Sintético, Alta Planicidad  | Esmerilado Plateado Chispas | Gráficas para Ventanas (Interiores, Exteriores *)<br>Vidrio y Sustratos Transparentes<br>Gráficas para Particiones   |
| <b>DPF 4600GLX/MLX</b>        | Vinilo de Alto Desempeño Multiusos con Bajo Relieve y con X-Scape Technology® | Calandrado       | 3,2-Mil (80 Micrones)  | Retiro Limpio, Reponible (Gris Claro) | Encapsulado, Alta Planicidad con Bajo Relieve y X-Scape Technology® | Brillante Mate              | Gráficas para Paredes (Interiores)<br>Gráficas para Ventanas / Multiuso Comercial<br>Rotulación Vehicular (Parcial)<br>Calcomanías Vehiculares / Gráficas para Flotas<br>Gráficas sobre Pisos (Interiores) ■ |
| <b>EVER ETCHED CAL</b>        | Vinilo Esmerilado para Impresión Digital con FLITE Technology®                | Calandrado       | 3-Mil (75 Micrones)    | Permanente (Transparente)             | Encapsulado, Alta Planicidad con Bajo Relieve y FLITE Technology®   | Esmerilado                  | Gráficas para Ventanas (Interiores, Exteriores *)<br>Vidrio y Sustratos Transparentes<br>Gráficas para Particiones   |
| <b>DPF 4200 MATE / CANVAS</b> | Vinilo Permanente para Decorar Paredes  | Calandrado       | 6-Mil (150 Micrones)   | Permanente (Transparente)             | Encapsulado, Alta Planicidad  | Matte Canvas                | Promociones en Interiores<br>Gráficas para Paredes (Interiores)<br>Decoración del Hogar  |
| <b>SERIE 5400</b>             | Vinilo Esmerilado para Recorte  | Calandrado       | 3,2-Mil (80 Micrones)  | Permanente (Transparente)             | Kraft   | Esmerilado Plateado         | Gráficas para Ventanas (Interiores)<br>Vidrio y Sustratos Transparentes<br>Gráficas para Particiones   |

■ Cuando está laminado con sobrelaminados de Arlon aprobados por UL 410 y / o EN 14041 \* Referir a la ficha técnica para exclusiones en la garantía

| SUPERFICIES RECOMENDADAS  | DURABILIDAD (SIN IMPRESIÓN) | LAMINACIÓN COMPATIBLE  | COMPATIBILIDAD DE IMPRESIÓN  |
|---|-----------------------------|--|--|
| Paredes Lisas / Curvas Compuestas<br>Paneles de Flota (Planos con Remaches)<br>Canales Profundos / Superficies Cóncavas<br>Paneles Corrugados | 10 Años                     | Serie 3200 / Serie 3210<br>Serie 3220 / Serie 3270<br>Serie 3310 | Eco-Solvente / Solvente UV / Látex<br><a href="#">Certificado para Tintas HP Látex</a> |
| Vidrio<br>Sustratos Transparentes   | 7 Años                      | N/A  | Eco-Solvente / Solvente UV / Látex   |
| Paredes Lisas / Vidrio<br>Superficies Comunes / Curvas Moderadas<br>Paneles (Planos sin Remaches)<br>Pisos Lisos                              | 7 Años                      | Serie 3170 / Serie 3210<br>Serie 3220 / Serie 3310<br>Serie 3420 | Eco-Solvente / Solvente UV / Látex<br><a href="#">Certificado para Tintas HP Látex</a> |
| Vidrio<br>Sustratos Transparentes   | 7 Años *                    | N/A  | Eco-Solvente / Solvente UV / Látex<br><a href="#">Certificado para Tintas HP Látex</a> |
| Superficies Comunes<br>Paredes Lisas  | 7 Años *                    | N/A  | Eco-Solvente / Solvente UV / Látex<br><a href="#">Certificado para Tintas HP Látex</a> |
| Vidrio<br>Sustratos Transparentes   | 1 Año                       | N/A  | N/A  |



# PROMOCIONAL



Rotulado con DPF 510GTR



Rotulado con DPF 510M



Rotulado con DPF 510GTX

|  | DESCRIPCIÓN  | TIPO DE MATERIAL | ESPESOR DE LA PELICULA | ADHESIVO   | LINER   | TERMINACIÓN    | APLICACIONES  |
|--|--|------------------|------------------------|--|---|----------------|---|
| <b>DPF 510GTX/MTX</b>                    | Vinilo Promocional con Adhesivo Permanente, Bajo Relieve y con X-Scape Technology® | Calandrado       | 3.2-Mil (80 Micrones)  | Permanente (Gris Claro)  | Encapsulado, Alta Planicidad con Bajo Relieve y X-Scape Technology® | Brillante Mate | Señalización Estandar (Permanente)<br>Gráficas para Exhibición<br>Calcomanías   |
| <b>DPF 510G/M BLANCO / TRANSPARENTE</b>  | Vinilo Promocional con Adhesivo Permanente   | Calandrado       | 3.2-Mil (80 Micrones)  | Permanente (Transparente)  | Encapsulado, Alta Planicidad  | Brillante Mate | Señalización Estandar (Permanente)<br>Gráficas para Exhibición  |
| <b>DPF 510GT/MT</b>                      | Vinilo Promocional con Adhesivo Permanente   | Calandrado       | 3.2-Mil (80 Micrones)  | Permanente (Gris Claro)  | Encapsulado, Alta Planicidad  | Brillante Mate | Señalización Estandar (Permanente)<br>Gráficas para Exhibición<br>Gráficas para Pisos (Interiores) *                          |
| <b>DPF 510GTR/MTR</b>                    | Vinilo Promocional, Removible  | Calandrado       | 3.2-Mil (80 Micrones)  | Removible, Bajo Tack (Gris Claro)  | Encapsulado, Alta Planicidad  | Brillante Mate | Señalización Estandar (Removible)<br>Gráficas para Exhibición<br>Gráficas para Ventanas<br>Gráficas para Pisos (Interiores) * |
| <b>DPF 510G/M-HT<br/>DPF 510GT/MT-HT</b> | Vinilo Promocional con Adhesivo de Alto Tack                                       | Calandrado       | 3.2-Mil (80 Micrones)  | DPF 510G/M-HT: Permanente (Transparente)<br>DPF 510GT/MT-HT: Permanente (Gris Claro) | Encapsulado, Alta Planicidad  | Brillante Mate | Señalización Estandar (Permanente)<br>Gráficas para Exhibición  |

\* Cuando está laminado con sobrelaminados de Arlon aprobados por UL 410 y / o EN 14041

| SUPERFICIES RECOMENDADAS                     | DURABILIDAD (SIN IMPRESIÓN) | LAMINACIÓN COMPATIBLE                  | COMPATIBILIDAD DE IMPRESIÓN   |
|--|-----------------------------|--|---|
| Superficies Comunes                          | 3 Años                      | Serie 3510                             | Eco-Solvente / Solvente / Látex<br><a href="#">Certificado para Tintas HP Látex</a> |
| Superficies Comunes                          | 3 Años                      | Serie 3510<br>Serie 3420<br>Serie 3220 | Eco-Solvente / Solvente / Látex<br><a href="#">Certificado para Tintas HP Látex</a> |
| Superficies Comunes<br>Pisos Lisos           | 3 Años                      | Serie 3510<br>Serie 3420<br>Serie 3220 | Eco-Solvente / Solvente / Látex<br><a href="#">Certificado para Tintas HP Látex</a> |
| Superficies Comunes<br>Vidrio<br>Pisos Lisos | 3 Años                      | Serie 3510<br>Serie 3420<br>Serie 3220 | Eco-Solvente / Solvente / Látex<br><a href="#">Certificado para Tintas HP Látex</a> |
| Superficies Comunes                          | 3 Años                      | Serie 3510                             | Eco-solvente<br>Solvente / Latex  |

**WRAPITRIGHT®**  
VIDEOTECA INSTRUCTIVA



MIRE ESTE VIDEO ▶

### Cómo almacenar rollos de vinilo

Al almacenar su vinilo correctamente, siempre obtendrá el mejor rendimiento de él. Este video muestra los elementos clave para almacenar el vinilo en el entorno adecuado.

Para ver mas videos, visite [wrapitright.com](http://wrapitright.com)



CONSEJO PROFESIONAL

### CONCEPTOS BÁSICOS DE LA ESPÁTULA

Las espátulas/plecas de goma más duras (hechas de teflón) son mejores para corregir las arrugas más pronunciadas, mientras que las espátulas/plecas de goma más blandas (hechas de fieltro) pueden ayudar a corregir las arrugas en los paneles curvos.

PROMOCIONAL



# LAMINADOS

|                   | DESCRIPCIÓN   | TIPO DE MATERIAL | ESPESOR DE LA PELICULA   | ADHESIVO                     | LINER                           | TERMINACIÓN                               | DURABILIDAD |
|-------------------|---|------------------|--------------------------|------------------------------|---------------------------------|---|-------------|
| SERIE 3310        | Laminado Poliuretano<br>Vida Útil Prolongada  | Non-PVC          | 1.5-Mil<br>(38 Micrones) | Permanente<br>(Transparente) | Sintético,<br>Alta Planicidad   | Brillante                                 | 10 Años ✚   |
| SERIE 3200        | Laminado Premium con Alto Brillo,<br>Ópticamente Transparente   | Fundido          | 2-Mil<br>(50 Micrones)   | Permanente<br>(Transparente) | Sintético,<br>Alta Planicidad   | Brillante                                 | 7 Años      |
| SERIE 3220 *      | <br>Laminado Premium     | Fundido          | 2-Mil<br>(50 Micrones)   | Permanente<br>(Transparente) | Revestimiento<br>de Arcilla     | Brillante *<br>Mate<br>Satinado<br>Lustre | 7 Años      |
| SERIE 3270        | Laminado Premium  | Fundido          | 2-Mil<br>(50 Micrones)   | Permanente<br>(Transparente) | Revestimiento<br>de Arcilla     | Brillante *<br>Mate<br>Satin              | 7 Años      |
| SERIE 3210        | Laminado Premium  | Fundido          | 1.3 Mil<br>(35 Micrones) | Permanente<br>(Transparente) | Revestimiento<br>de Arcilla     | Brillante                                 | 7 Años      |
| SERIE 3170        | Laminado Intermedio   | Fundido          | 1.3-Mil<br>(35 Micrones) | Permanente<br>(Transparente) | Revestimiento<br>de Arcilla     | Brillante                                 | 7 Años      |
| SERIE 3420 *      | <br>Laminado Intermedio | Calandrado       | 3-Mil<br>(75 Micrones)   | Permanente<br>(Transparente) | Revestimiento<br>de Arcilla     | Brillante *<br>Mate *<br>Satinado         | 5 Años      |
| SERIE 3510        | Laminado Promocional  | Calandrado       | 3.2-Mil<br>(80 Micrones) | Permanente<br>(Transparente) | Kraft                           | Brillante<br>Mate                         | 3 Años      |
| SERIE 3350        | Laminado Anti-Grafiti PVDF  | PVDF             | 2-Mil<br>(50 Micrones)   | Permanente<br>(Transparente) | Encapsulado,<br>Alta Planicidad | Satinado                                  | 10 Años     |
| PROTEC SERIE 3960 | Laminado para altos<br>niveles de abrasión  | Calandrado       | 12-Mil<br>(305 Micrones) | Permanente<br>(Transparente) | Sintético,<br>Alta Planicidad   | Brillante                                 | 2 Años      |

\* Aprobado por UL 410 para resistencia al deslizamiento en la Serie 3220 Brillante y la Serie 3420 Brillante/Mate ✚ 10 años de exposición vertical y hasta 4 años de exposición horizontal



Rotulado con DPF 4600GLX con Series 3220 Brillante



Rotulado con SLX+ con Series 3210



Rotulado con DPF 6700 con Series 3220



Rotulado con DPF 6700 con Series 3220



## USA

 200 Boysenberry Lane, Placentia, CA 92870

 800 232 7161 / +1 714 985 6300

 +1 714 985 6305

## EUROPE

 Dr. Lelykade 22B, 2583CM Den Haag, The Netherlands

 +31 70 354 4311

 +31 70 355 7721

## CHINA

 No. 1989 Xinchang Road, Weifang, Shandong, 262400

 +86 0536 6226568